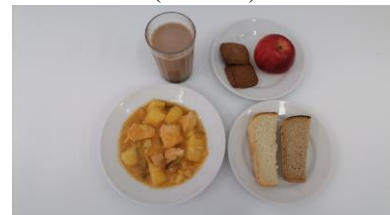


# Меню на 12.04.2024 год Корпус 1

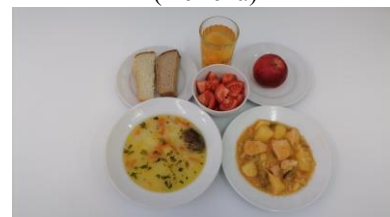
## Меню

## Фотографии блюд

Завтрак для учащихся 1-4 классов, питающихся бесплатно (1 смена)



Обед для учащихся 1-4 классов, питающихся бесплатно (2 смена)



Бесплатное питание 5-11 классы



Сургутское городское муниципальное унитарное предприятие «Комбинат школьного питания»

000268

Столовая МБОУ

СОШ № 22 корпус 1

МБОУ

МБОУ СОШ №22

Структурное подразделение

Материально-ответственное лицо

Гусейнова З.Ш.

Дата

12.04.2024

### МЕНЮ

Наименование блюда	Вес блюда	пищевые вещества			Энергетическая ценность	№ рецептуры	цена
		белки	жиры	углеводы			
<b>Завтрак (7 - 11 лет)</b>							
Азу из индейки	200	16,62	7,91	18,94	212	ТТК 407	83,63
Какао с молоком	200	3,64	3,34	15,02	100,26	С6.2004 № 693	20,13
Яблоко	163,11	0,65	0,65	15,98	79,92		45,15
Печенье сдобное "Вечернее"	40	3,07	12,27	53,32	211,96	ТУ № 1538	9,36
Хлеб пшеничный из муки в/с	25	1,72	0,25	12,01	58	ПП № 932	4,02
Хлеб столичный из ржано-пшеничной муки	25	1,67	0,25	11,03	54	ПП № 933	3,72
<b>Итого:</b>	<b>653</b>	<b>27,37</b>	<b>24,67</b>	<b>126,30</b>	<b>716,14</b>		<b>166,00</b>
<b>Обед (7 - 11 лет)</b>							
Салат из свежих помидоров	90	0,88	8,97	4,18	100,08	С6.2004 № 19	43,16
Суп картофельный с крупой (пшено)	250	2,02	2,25	17,47	96,49	С6.2004 №138	17,61
Азу из индейки	200	16,62	7,91	18,94	212	ТТК 407	83,63
Говядина отварная для 1 блюда	20	5,44	3,89	0,17	57,6	ТТК № 233	33,82
Компот из кураги (витаминизированный 50)	200	1,04	0,06	33,76	127,66	ТТК № 807-50	18,16
Яблоко	158,53	0,63	0,63	15,54	77,68		43,88
Хлеб пшеничный из муки в/с	25	1,72	0,25	12,01	58	ПП № 932	4,02
Хлеб столичный из ржано-пшеничной муки	25	1,67	0,25	11,03	54	ПП № 933	3,72
<b>Итого:</b>	<b>964</b>	<b>30,02</b>	<b>24,21</b>	<b>113,10</b>	<b>783,51</b>		<b>248,00</b>
<b>Бесплатное питание (12 лет и старше)</b>							
Сыр (порциями)	20	4,89	4,59	0	61,91	С6.2004 № 97	20,88
Каша молочная кукурузная (жидкая)	220	3,74	3,64	9,66	88	С6.2004 № 311	18,77
Масло сливочное	5,85	0,05	4,25	0,08	39	ТТК № 43	5,75
Чай с сахаром	200	1,70	0,41	9,42	46,3	ТТК № 804	2,22
Хлеб пшеничный из муки в/с	25	1,72	0,25	12,01	58	ПП № 932	4,02
Батончик "На здоровье" пшенично-ржаной обогащенный витаминами, железом и кальцием	10	0,79	0,30	4,90	26	ПП № 930	3,37
<b>Итого:</b>	<b>481</b>	<b>12,89</b>	<b>13,44</b>	<b>36,07</b>	<b>319,21</b>		<b>55,00</b>

Директор  
Заведующий производством  
Медицинский работник



Постникова Л.А.  
Гусейнова З.Ш.  
Лаврик Е.Я.

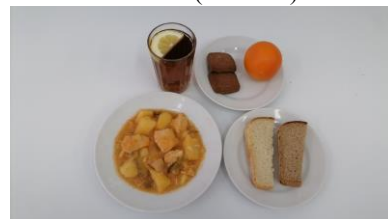
МЕНЮ		12.04.2024					
Наименование блюда	Вес блюда	пищевые вещества			Энергетическая ценность	№ рецептуры	цена
		белки	жиры	углеводы			
<b>Завтрак (12 лет и старше)</b>							
Хлебцы хрустящие	11	3,93	3,78	23,69	144		17,50
Азу из индейки	200	16,62	7,91	18,94	212	ТТК 407	83,63
Зелень (укроп, петрушка)	1,88	0,05	0,01	0,16	0,83	ТТК № 41	1,70
Огурцы свежие, нарезка	50	0,40	0,03	1,23	6,67	ТТК № 45	23,86
Чай с сахаром	200	1,70	0,41	9,42	46,3	ТТК № 804	2,22
Печенье сдобное "Вечернее"	40	3,07	12,27	53,32	211,96	ТУ № 1538	9,36
Хлеб пшеничный из муки в/с	25	1,72	0,25	12,01	58	ПП № 932	4,02
Хлеб столичный из ржано-пшеничной муки	25	1,67	0,25	11,03	54	ПП № 933	3,72
<b>Итого:</b>	<b>553</b>	<b>29,16</b>	<b>24,91</b>	<b>129,80</b>	<b>733,76</b>		<b>146,00</b>
<b>Обед (12 лет и старше)</b>							
Хлебцы хрустящие	11	3,93	3,78	23,69	144		17,50
Суп картофельный с крупой (пшено)	250	2,02	2,25	17,47	96,49	С6.2004 №138	17,61
Азу из индейки	200	16,62	7,91	18,94	212	ТТК 407	83,63
Зелень (укроп, петрушка)	0,08	0	0	0,01	0,04	ТТК № 41	0,07
Компот из кураги (витаминизированный 70)	180	0,95	0,06	30,39	114,91	ТТК № 807-70	16,43
Хлеб пшеничный из муки в/с	25	1,72	0,25	12,01	58	ПП № 932	4,02
Батончик "На здоровье" пшенично-ржаной обогащенный витаминами, железом и кальцием	20	1,57	0,59	9,80	52	ПП № 930	6,74
<b>Итого:</b>	<b>686</b>	<b>26,81</b>	<b>14,84</b>	<b>112,31</b>	<b>677,44</b>		<b>146,00</b>
<b>ГПД (7-11 лет)-Обед</b>							
Суп картофельный с крупой (пшено)	200	1,62	1,80	13,98	77,19	С6.2004 №138	14,10
Сосиски отварные	100	11,28	14,96	2,00	180	С6.2004 № 413	85,00
Каша кукурузная вязкая	165	0,59	4,32	0,13	45,1	С6.2004 № 510	10,48
Зелень (укроп, петрушка)	0,31	0,01	0	0,03	0,14	ТТК № 41	0,28
Напиток лимонный	200	0,14	0,02	24,43	96,67	ТТК № 828	7,11
Хлеб пшеничный из муки в/с	25	1,72	0,25	12,01	58	ПП № 932	4,02
<b>Итого:</b>	<b>690</b>	<b>15,36</b>	<b>21,35</b>	<b>52,58</b>	<b>457,1</b>		<b>120,99</b>
<b>ГПД (7-11 лет)-Полдник</b>							
Сыр (порциями)	18,54	4,54	4,25	0	57,39	С6.2004 № 97	19,36
Чай с лимоном	207	1,70	0,40	9,41	47,12	ТТК № 803	5,04
Булочка домашняя	100	7,17	12,17	57,41	365	С6.2004 № 769	10,60
<b>Итого:</b>	<b>326</b>	<b>13,41</b>	<b>16,82</b>	<b>66,82</b>	<b>469,51</b>		<b>35,01</b>
<b>Итого:</b>	<b>1 016</b>	<b>28,77</b>	<b>38,17</b>	<b>119,40</b>	<b>926,61</b>		<b>156,00</b>
<b>Льготное питание I смена (7-11 лет)-Завтрак</b>							
Азу из индейки	200	16,62	7,91	18,94	212	ТТК 407	83,63
Чай с лимоном	207	1,70	0,40	9,41	47,12	ТТК № 803	5,04
Апельсин	207,73	1,87	0,42	16,83	92,44		57,50
Печенье сдобное "Вечернее"	40	3,07	12,27	53,32	211,96	ТУ № 1538	9,36
Хлеб пшеничный из муки в/с	25	1,72	0,25	12,01	58	ПП № 932	4,02
Хлеб столичный из ржано-пшеничной муки	25	1,67	0,25	11,03	54	ПП № 933	3,72
<b>Итого:</b>	<b>705</b>	<b>26,65</b>	<b>21,50</b>	<b>121,54</b>	<b>675,52</b>		<b>163,26</b>

Директор  
Заведующий производством  
Медицинский работник

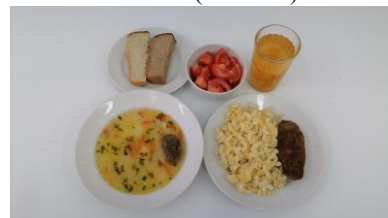


Постникова Л.А.  
Гусейнова З.Ш.  
Лаврик Е.Я.

Завтрак платное питание 5-11  
классы (1 смена)



Обед платное питание 5-11  
классы (2 смена)



ГПД – обед



ГПД - полдник

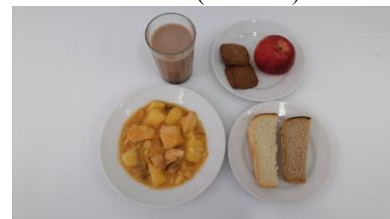
МЕНЮ		12.04.2024					
Наименование блюда	Вес блюда	пищевые вещества			Энергетическая ценность	№ рецептуры	цена
		белки	жиры	углеводы			
<b>Льготное питание I смена ( 7 -11 лет)-Обед</b>							
Салат из свежих помидоров	80	0,78	7,98	3,71	88,96	С6.2004 № 19	38,36
Суп картофельный с крупой (пшено)	250	2,02	2,25	17,47	96,49	С6.2004 №138	17,61
Говядина отварная для I блюда	25	6,80	4,86	0,20	72	ТТК № 233	42,29
Котлеты из говядины	100	14,59	11,46	13,62	217	ТТК № 223	88,61
Паста сырная	180	9,91	12,40	35,21	292,8	ТТК № 552	37,95
Компот из кураги (витаминизированный 50)	200	1,04	0,06	33,76	127,66	ТТК № 807-50	18,16
Хлеб пшеничный из муки в/с	25	1,72	0,25	12,01	58	ПП № 932	4,02
Хлеб столичный из ржано-пшеничной муки	25	1,67	0,25	11,03	54	ПП № 933	3,72
<b>Итого:</b>	<b>885</b>	<b>38,53</b>	<b>39,51</b>	<b>127,01</b>	<b>1 006,91</b>		<b>250,73</b>
<b>Итого:</b>	<b>1 590</b>	<b>65,18</b>	<b>61,01</b>	<b>248,55</b>	<b>1 682,43</b>		<b>414,00</b>
<b>Льготное питание II смена ( 7 -11 лет)-Обед</b>							
Салат из свежих помидоров	80	0,78	7,98	3,71	88,96	С6.2004 № 19	38,36
Суп картофельный с крупой (пшено)	250	2,02	2,25	17,47	96,49	С6.2004 №138	17,61
Говядина отварная для I блюда	25	6,80	4,86	0,20	72	ТТК № 233	42,29
Котлеты из говядины	100	14,59	11,46	13,62	217	ТТК № 223	88,61
Паста сырная	180	9,91	12,40	35,21	292,8	ТТК № 552	37,95
Компот из кураги (витаминизированный 50)	200	1,04	0,06	33,76	127,66	ТТК № 807-50	18,16
Хлеб пшеничный из муки в/с	25	1,72	0,25	12,01	58	ПП № 932	4,02
Хлеб столичный из ржано-пшеничной муки	25	1,67	0,25	11,03	54	ПП № 933	3,72
<b>Итого:</b>	<b>885</b>	<b>38,53</b>	<b>39,51</b>	<b>127,01</b>	<b>1 006,91</b>		<b>250,73</b>
<b>Льготное питание II смена ( 7 -11 лет)-Подзаяк</b>							
Азу из индейки	200	16,62	7,91	18,94	212	ТТК 407-1	82,55
Чай с лимоном	207	1,70	0,40	9,41	47,12	ТТК № 803	5,04
Апельсин	211,63	1,90	0,42	17,14	94,18		58,58
Печенье сдобное "Вечернее"	40	3,07	12,27	53,32	211,96	ТУ № 1538	9,36
Хлеб пшеничный из муки в/с	25	1,72	0,25	12,01	58	ПП № 932	4,02
Хлеб столичный из ржано-пшеничной муки	25	1,67	0,25	11,03	54	ПП № 933	3,72
<b>Итого:</b>	<b>709</b>	<b>26,68</b>	<b>21,50</b>	<b>121,85</b>	<b>677,26</b>		<b>163,27</b>
<b>Итого:</b>	<b>1 594</b>	<b>65,21</b>	<b>61,01</b>	<b>248,86</b>	<b>1 684,17</b>		<b>414,00</b>

Директор  
Заведующий производством  
Медицинский работник



Лостникова Л.А.  
Гусейнова З.Ш.  
Лаврик Е.Я.

Завтрак льготная категория 1-4  
классы (1 смена)



Обед льготная категория 1-4  
классы (1 смена)



Обед льготная категория 1-4  
классы (2 смена)



Полдник льготная категория 1-4  
классы (2 смена)



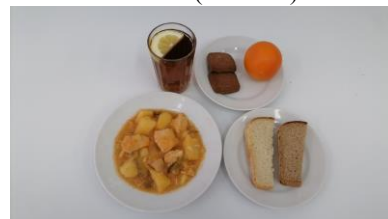
МЕНЮ		12.04.2024					
Наименование блюда	Вес блюда	пищевые вещества			Энергетическая ценность	№ рецептуры	цена
		белки	жиры	углеводы			
<b>Льготное питание I смена ( 12 лет и старше)-Завтрак</b>							
Азу из индейки	200	16,62	7,91	18,94	212	ТТК 407	83,63
Чай с лимоном	207	1,70	0,40	9,41	47,12	ТТК № 803	5,04
Апельсин	195,7	1,76	0,39	15,85	87,09		54,17
Печенье сдобное "Вечернее"	40	3,07	12,27	53,32	211,96	ТУ № 1538	9,36
Хлеб пшеничный из муки в/с	25	1,72	0,25	12,01	58	ПП № 932	4,02
Хлеб столичный из ржано-пшеничной муки	25	1,67	0,25	11,03	54	ПП № 933	3,72
<b>Итого:</b>	<b>693</b>	<b>26,54</b>	<b>21,47</b>	<b>120,56</b>	<b>670,17</b>		<b>159,93</b>
<b>Льготное питание I смена ( 12 лет и старше)-Обед</b>							
Салат из свежих помидоров	100	0,98	9,97	4,64	111,2	С6.2004 № 19	47,95
Суп картофельный с крупой (пшено)	250	2,02	2,25	17,47	96,49	С6.2004 №138	17,61
Говядина отварная для I блюда	20	5,44	3,89	0,17	57,6	ТТК № 233	33,82
Котлеты из говядины	100	14,59	11,46	13,62	217	ТТК № 223	88,61
Паста сырная	190	10,46	13,08	37,16	309,07	ТТК № 552	40,06
Компот из кураги (витаминизированный 70)	200	1,05	0,07	33,77	127,68	ТТК № 807-70	18,27
Хлеб пшеничный из муки в/с	25	1,72	0,25	12,01	58	ПП № 932	4,02
Хлеб столичный из ржано-пшеничной муки	25	1,67	0,25	11,03	54	ПП № 933	3,72
<b>Итого:</b>	<b>910</b>	<b>37,93</b>	<b>41,22</b>	<b>129,87</b>	<b>1 031,04</b>		<b>254,07</b>
<b>Итого:</b>	<b>1 603</b>	<b>64,47</b>	<b>62,69</b>	<b>250,43</b>	<b>1 701,21</b>		<b>414,00</b>
<b>Льготное питание II смена ( 12 лет и старше)-Обед</b>							
Салат из свежих помидоров	100	0,98	9,97	4,64	111,2	С6.2004 № 19	47,95
Суп картофельный с крупой (пшено)	250	2,02	2,25	17,47	96,49	С6.2004 №138	17,61
Говядина отварная для I блюда	20	5,44	3,89	0,17	57,6	ТТК № 233	33,82
Котлеты из говядины	100	14,59	11,46	13,62	217	ТТК № 223	88,61
Паста сырная	180	9,91	12,40	35,21	292,8	ТТК № 552	37,95
Компот из кураги (витаминизированный 70)	200	1,05	0,07	33,77	127,68	ТТК № 807-70	18,27
Хлеб пшеничный из муки в/с	25	1,72	0,25	12,01	58	ПП № 932	4,02
Хлеб столичный из ржано-пшеничной муки	25	1,67	0,25	11,03	54	ПП № 933	3,72
<b>Итого:</b>	<b>900</b>	<b>37,38</b>	<b>40,54</b>	<b>127,92</b>	<b>1 014,77</b>		<b>251,96</b>
<b>Льготное питание II смена ( 12 лет и старше)-Полдник</b>							
Азу из индейки	200	16,62	7,91	18,94	212	ТТК 407	83,63
Чай с лимоном	207	1,70	0,40	9,41	47,12	ТТК № 803	5,04
Апельсин	203,32	1,83	0,41	16,47	90,48		56,28
Печенье сдобное "Вечернее"	40	3,07	12,27	53,32	211,96	ТУ № 1538	9,36
Хлеб пшеничный из муки в/с	25	1,72	0,25	12,01	58	ПП № 932	4,02
Хлеб столичный из ржано-пшеничной муки	25	1,67	0,25	11,03	54	ПП № 933	3,72
<b>Итого:</b>	<b>700</b>	<b>26,61</b>	<b>21,49</b>	<b>121,18</b>	<b>673,56</b>		<b>162,04</b>
<b>Итого:</b>	<b>1 600</b>	<b>63,99</b>	<b>62,03</b>	<b>249,10</b>	<b>1 688,33</b>		<b>414,00</b>

Директор  
Заведующий производством  
Медицинский работник

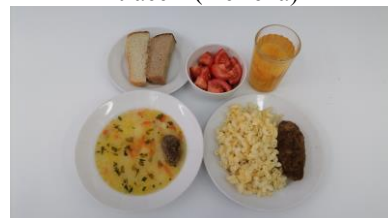


Постникова Л.А.  
Гусейнова З.Ш.  
Лаврик Е.Я.

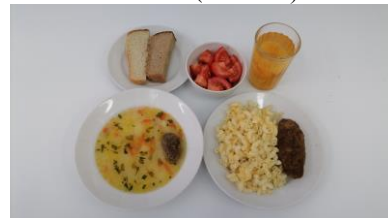
Завтрак льготная категория 5-11  
классы (1 смена)



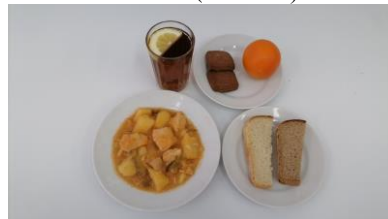
Обед льготная категория 5-11  
классы (1 смена)



Обед льготная категория 5-11  
классы (2 смена)




Полдник льготная категория 5-11  
классы (2 смена)



МЕНЮ		12.04.2024					
Наименование блюда	Вес блюда	пищевые вещества			Энергетическая ценность	№ рецептуры	цена
		белки	жиры	углеводы			
<b>СД Льготное питание I смена ( 12 лет и старше)-Завтрак</b>							
Азу из индейки	200	16,62	7,91	18,94	212	ТТК 407	83,63
Теплый компот из с/м черноплодной рябины СД	200	0,56	0,07	1,53	8	1379	11,17
Апельсин	197,36	1,78	0,39	15,99	87,83		54,63
Хлеб столичный из ржано-пшеничной муки	25	1,67	0,25	11,03	54	ПП № 933	3,72
Батончик "На здоровье" пшенично-ржаной обогащенный витаминами, железом и кальцием	20	1,57	0,59	9,80	52	ПП № 930	6,74
<b>Итого:</b>	<b>642</b>	<b>22,20</b>	<b>9,21</b>	<b>57,29</b>	<b>413,83</b>		<b>159,89</b>
<b>СД Льготное питание I смена ( 12 лет и старше)-Обед</b>							
Хлебцы хрустящие	11	3,93	3,78	23,69	144		17,50
Салат из свежих помидоров	100	0,98	9,97	4,64	111,2	С6.2004 № 19	47,95
Суп картофельный с крупой (пшено)	250	2,02	2,25	17,47	96,49	С6.2004 №138	17,61
Говядина отварная для I блюд	15	4,08	2,92	0,14	43,2	ТТК № 233	25,36
Котлеты из говядины	100	14,59	11,46	13,62	217	ТТК № 223	88,61
Паста сырная	180	9,91	12,40	35,21	292,8	ТТК № 552	37,95
Компот ягодно-яблочный "Сморозинка" (диета)	200	0,26	0,10	4,76	17	ТТК № 1325	15,40
Хлеб столичный из ржано-пшеничной муки	25	1,67	0,25	11,03	54	ПП № 933	3,72
<b>Итого:</b>	<b>881</b>	<b>37,44</b>	<b>43,13</b>	<b>110,56</b>	<b>975,69</b>		<b>254,11</b>
<b>Итого:</b>	<b>1 523</b>	<b>59,64</b>	<b>52,34</b>	<b>167,85</b>	<b>1 389,52</b>		<b>414,00</b>
<b>СД Льготное питание II смена ( 12 лет и старше)-Обед</b>							
Хлебцы хрустящие	11	3,93	3,78	23,69	144		17,50
Салат из свежих помидоров	100	0,98	9,97	4,64	111,2	С6.2004 № 19	47,95
Суп картофельный с крупой (пшено)	250	2,02	2,25	17,47	96,49	С6.2004 №138	17,61
Говядина отварная для I блюд	15	4,08	2,92	0,14	43,2	ТТК № 233	25,36
Котлеты из говядины	100	14,59	11,46	13,62	217	ТТК № 223	88,61
Паста сырная	180	9,91	12,40	35,21	292,8	ТТК № 552	37,95
Компот ягодно-яблочный "Сморозинка" (диета)	200	0,26	0,10	4,76	17	ТТК № 1325	15,40
Хлеб столичный из ржано-пшеничной муки	25	1,67	0,25	11,03	54	ПП № 933	3,72
<b>Итого:</b>	<b>881</b>	<b>37,44</b>	<b>43,13</b>	<b>110,56</b>	<b>975,69</b>		<b>254,11</b>
<b>СД Льготное питание II смена ( 12 лет и старше)-Полдник</b>							
Азу из индейки	200	16,62	7,91	18,94	212	ТТК 407	83,63
Теплый компот из с/м черноплодной рябины СД	200	0,56	0,07	1,53	8	1379	11,17
Апельсин	197,36	1,78	0,39	15,99	87,83		54,63
Хлеб столичный из ржано-пшеничной муки	25	1,67	0,25	11,03	54	ПП № 933	3,72
Батончик "На здоровье" пшенично-ржаной обогащенный витаминами, железом и кальцием	20	1,57	0,59	9,80	52	ПП № 930	6,74
<b>Итого:</b>	<b>642</b>	<b>22,20</b>	<b>9,21</b>	<b>57,29</b>	<b>413,83</b>		<b>159,89</b>
<b>Итого:</b>	<b>1 523</b>	<b>59,64</b>	<b>52,34</b>	<b>167,85</b>	<b>1 389,52</b>		<b>414,00</b>

Директор  
Заведующий производством  
Медицинский работник

 Постникова Л.А.  
Гусейнова З.Ш.  
Лаврик Е.Я.

СД – льготная категория. Завтрак



СД – льготная категория. Обед





Сургутское городское муниципальное унитарное предприятие «Комбинат школьного питания»

000269

Столовая МБОУ  
СОШ № 22 корпус 1

МБОУ МБОУ СОШ №22

Структурное подразделение

Материально-ответственное лицо

Гусейнова З.Ш.

Дата 12.04.2024

МЕНЮ

Наименование блюд	Вес блюда	пищевые вещества			Энергетическая ценность	№ рецептуры	цена
		белки	жиры	углеводы			
<b>Свободная продажа</b>							
Злаково-фруктовый батончик 25 гр.	25	1,29	1,67	16,16	78		56,40
Злаковый десерт с шоколадом	34	6,50	20,00	65,00	500		35,80
Пакет фасов. в рулоне 1/500 шт. для школ	1	0	0	0			1,41
Пюре фруктовое	90	0,54	0,18	18,09	72,41		36,90
Сок фруктовый 0,2 л	200	0	0	0			19,37
Хлебцы Доктор Корнер	30	3,93	3,78	23,69	144		29,20
Салат из свежих помидоров и огурцов	100	0,98	9,97	4,64	111,2	ТТК №3	46,64
Азу из индейки	200	16,62	7,91	18,94	212	ТТК 407-1	82,55
Сосиски отварные	100	11,28	14,96	2,00	180	С6.2004 № 413	85,00
Котлеты из говядины	100	14,59	11,46	13,62	217	ТТК № 223	88,61
Макаронные изделия отварные	100	3,76	2,98	25,17	141	С6.2004 № 516	8,19
Чай с сахаром	200	1,70	0,41	9,42	46,3	ТТК № 804	2,22
Печенье с начинкой "Слободское"	1 000	56,46	198,63	628,59	4 590	ТУ № 1512	198,38
Печенье сдобное "Вечернее"	1 000	76,69	306,68	570,61	5 299	ТУ № 1538	233,89

Директор  
Заведующий производством  
Медицинский работник

Постникова Л.А.  
Гусейнова З.Ш.  
Лаврик Е.Я.