

Меню на 17.04.2024 год Корпус 1

Меню



Сургутское городское муниципальное унитарное предприятие «Комбинат школьного питания»

Тюменская область
г. Сургут
Муниципальное предприятие
«КОМБИНАТ ШКОЛЬНОГО ПИТАНИЯ»

Столовая МБОУ СОШ № 22 корпус 1 МБОУ МБОУ СОШ №22
Материально-ответственное лицо Гусейнова З.Ш. Дата 17.04.2024

МЕНЮ

Наименование блюд	Вес блюда	пищевые вещества			Энергетическая ценность	№ рецептуры	цена
		белки	жиры	углеводы			
Завтрак (7 - 11 лет)							
Котлеты из рыбы	100	13,93	6,36	13,27	167	ТТК № 301	101,77
Пюре картофельное	150	4,65	6,71	33,67	207,45	С6.2004 № 520	28,09
Чай с сахаром	200	1,70	0,41	9,42	46,3	ТТК № 804	2,22
Яблоко	109,12	0,44	0,44	10,69	53,47		30,21
Хлеб столичный из ржано-пшеничной муки	25	1,67	0,25	11,03	54	ПП № 933	3,72
Итого:	584	22,39	14,17	78,06	528,22		166,00
Обед (7 - 11 лет)							
Говядина отварная для I блюд	20	5,44	3,89	0,17	57,6	ТТК № 233	33,82
Суп "Новинка"	200	2,05	2,96	12,50	89,6	ТТК № 109	14,91
Котлеты из рыбы	100	13,93	6,36	13,27	167	ТТК № 301	101,77
Пюре картофельное	160	4,96	7,15	35,84	221,28	С6.2004 № 520	29,97
Компот из кураги (витаминизированный 50)	200	1,04	0,06	33,76	127,66	ТТК № 807-50	18,16
Яблоко	150,4	0,60	0,60	14,74	73,7		41,63
Хлеб столичный из ржано-пшеничной муки	25	1,67	0,25	11,03	54	ПП № 933	3,72
Хлеб пшеничный из муки в/с	25	1,72	0,25	12,01	58	ПП № 932	4,02
Итого:	880	31,41	21,52	133,32	848,84		248,00
Бесплатное питание (12 лет и старше)							
Яйцо отварное	60	8,78	7,96	0,48	109,17	ТТК № 55	26,18
Каша молочная из смеси зерновых хлопьев	200	6,35	3,79	27,49	170	ТТК № 713	20,82
Масло сливочное	2,02	0,02	1,47	0,03	13,47	ТТК № 43	1,99
Чай с сахаром	180	1,53	0,37	8,48	41,67	ТТК № 804	2,00
Хлеб пшеничный из муки в/с	25	1,72	0,25	12,01	58	ПП № 932	4,02
Итого:	467	18,40	13,84	48,49	392,31		55,00
Завтрак (12 лет и старше)							
Котлеты из рыбы	100	13,93	6,36	13,27	167	ТТК № 301	101,77
Пюре картофельное	180	5,58	8,05	40,19	248,94	С6.2004 № 520	33,71
Зелень (укроп, петрушка)	1,21	0,04	0	0,10	0,53	ТТК № 41	1,10
Чай с сахаром	200	1,70	0,41	9,42	46,3	ТТК № 804	2,22
Хлеб пшеничный из муки в/с	25	1,72	0,25	12,01	58	ПП № 932	4,02
Хлеб "Прибрежный" обогащенный йодом	15	1,11	0,30	7,69	37,5	ПП № 931	3,19
Итого:	521	24,08	15,37	82,68	558,27		146,00

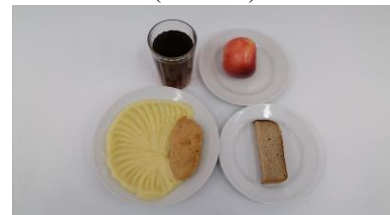
Директор
Заведующий производством
Медицинский работник



Постникова Л.А.
Гусейнова З.Ш.
Лаврик Е.Я.

Фотографии блюд

Завтрак для учащихся 1-4 классов, питающихся бесплатно (1 смена)



Обед для учащихся 1-4 классов, питающихся бесплатно (2 смена)



Бесплатное питание 5-11 классы



МЕНЮ		17.04.2024				Энергетическая ценность	№ рецептуры	цена
Наименование блюда	Вес блюда	пищевые вещества						
		белки	жиры	углеводы				
Обед (12 лет и старше)								
Суп "Новинка"	250	2,56	3,70	15,62	112	ТТК № 109	18,64	
Тефтели рыбные (пикша)	100	8,58	7,19	10,55	141	ТТК № 335	63,96	
Пюре картофельное	180	5,58	8,05	40,19	248,94	С6.2004 № 520	33,71	
Зелень (укроп, петрушка)	1,47	0,04	0,01	0,12	0,65	ТТК № 41	1,32	
Компот из кураги (витаминизированный 70)	200	1,05	0,07	33,77	127,68	ТТК № 807-70	18,27	
Хлеб столичный из ржано-пшеничной муки	25	1,67	0,25	11,03	54	ПП № 933	3,72	
Хлеб "Прибрежный" обогащенный йодом	30	2,21	0,59	15,38	75	ПП № 931	6,38	
Итого:	786	21,69	19,86	126,66	759,27		146,00	
ГПД (7-11 лет)-Обед								
Суп "Новинка"	250	2,56	3,70	15,62	112	ТТК № 109	18,64	
Тефтели рыбные (пикша)	100	8,58	7,19	10,55	141	ТТК № 335	63,96	
Рис припущенный	160	3,73	4,06	39,10	208	С6.2004 № 512	17,73	
Зелень (укроп, петрушка)	0,21	0,01	0	0,02	0,09	ТТК № 41	0,19	
Компот из чернослива (витаминизированный 50)	200	0,54	0,16	28,76	111,84	ТТК № 823-50	16,76	
Хлеб столичный из ржано-пшеничной муки	25	1,67	0,25	11,03	54	ПП № 933	3,72	
Итого:	735	17,09	15,36	105,08	626,93		121,00	
ГПД (7-11 лет)-Полдник								
Каша молочная кукурузная (жидкая)	200	3,40	3,31	8,78	80	С6.2004 № 311	17,06	
Масло сливочное	6,63	0,05	4,81	0,09	44,2	ТТК № 43	6,52	
Чай с лимоном	207	1,70	0,40	9,41	47,12	ТТК № 803	5,04	
Хлеб "Прибрежный" обогащенный йодом	30	2,21	0,59	15,38	75	ПП № 931	6,38	
Итого:	444	7,36	9,11	33,66	246,32		35,00	
Итого:	1 179	24,45	24,47	138,74	873,25		156,00	
Льготное питание I смена (7-11 лет)-Завтрак								
Котлеты из рыбы	100	13,93	6,36	13,27	167	ТТК № 301	101,77	
Пюре картофельное	170	5,27	7,60	38,01	235,11	С6.2004 № 520	31,84	
Кофейный напиток (растворимый)	200	1,70	1,41	15,92	81,56	ТТК № 808	11,63	
Печенье сдобное "Кокосовое"	40	2,85	17,84	26,08	240,44	ТУ № 1506	12,17	
Хлеб столичный из ржано-пшеничной муки	25	1,67	0,25	11,03	54	ПП № 933	3,72	
Хлеб пшеничный из муки в/с	25	1,72	0,25	12,01	58	ПП № 932	4,02	
Итого:	560	27,14	33,71	116,32	836,11		165,15	
Льготное питание I смена (7-11 лет)-Обед								
Говядина отварная для I блюд	25	6,80	4,86	0,20	72	ТТК № 233	42,29	
Салат из свежих помидоров и огурцов	100	0,98	9,97	4,64	111,2	ТТК №3	46,64	
Суп "Новинка"	250	2,56	3,70	15,62	112	ТТК № 109	18,64	
Котлета из мяса птицы в панировке	100	16,22	8,73	12,82	196	ТТК № 404	65,34	
Каша вязкая пшеничная	180	4,75	4,52	26,98	170,41	С6.2004 № 510	8,99	
Компот из кураги (витаминизированный 50)	200	1,04	0,06	33,76	127,66	ТТК № 807-50	18,16	
Яблоко	138,69	0,55	0,55	13,59	67,96		38,39	
Хлеб пшеничный из муки в/с	25	1,72	0,25	12,01	58	ПП № 932	4,02	
Хлеб "Прибрежный" обогащенный йодом	30	2,21	0,59	15,38	75	ПП № 931	6,38	
Итого:	1 049	36,83	33,23	135,00	990,23		248,85	
Итого:	1 609	63,97	66,94	251,32	1 826,34		414,00	

Директор
Заведующий производством
Медицинский работник



Постникова Л.А.
Гусейнова З.Ш.
Лаврик Е.Я.

Завтрак платное питание 5-11
классы (1 смена)



Обед платное питание 5-11
классы (2 смена)



ГПД – обед



ГПД - полдник

МЕНЮ		17.04.2024					
Наименование блюда	Вес блюда	пищевые вещества			Энергетическая ценность	№ рецептуры	цена
		белки	жиры	углеводы			
Льготное питание II смена (7 -11 лет)-Обед							
Говядина отварная для I блюд	25	6,80	4,86	0,20	72	ТТК № 233	42,29
Салат из свежих помидоров и огурцов	100	0,98	9,97	4,64	111,2	ТТК №3	46,64
Суп "Новинка"	250	2,56	3,70	15,62	112	ТТК № 109	18,64
Котлета из мяса птицы в панировке	100	16,22	8,73	12,82	196	ТТК № 404	65,34
Каша вязкая пшеничная	180	4,75	4,52	26,98	170,41	С6.2004 № 510	8,99
Компот из кураги (витаминизированный 50)	200	1,04	0,06	33,76	127,66	ТТК № 807-50	18,16
Яблоко	138,69	0,55	0,55	13,59	67,96		38,39
Хлеб пшеничный из муки в/с	25	1,72	0,25	12,01	58	ПП № 932	4,02
Хлеб "Прибрежный" обогащенный йодом	30	2,21	0,59	15,38	75	ПП № 931	6,38
Итого:	1 049	36,83	33,23	135,00	990,23		248,85
Льготное питание II смена (7 -11 лет)-Полдник							
Котлеты из рыбы	100	13,93	6,36	13,27	167	ТТК № 301	101,77
Пюре картофельное	170	5,27	7,60	38,01	235,11	С6.2004 № 520	31,84
Кофейный напиток (растворимый)	200	1,70	1,41	15,92	81,56	ТТК № 808	11,63
Печенье сдобное "Кокосовое"	40	2,85	17,84	26,08	240,44	ТУ № 1506	12,17
Хлеб столичный из ржано-пшеничной муки	25	1,67	0,25	11,03	54	ПП № 933	3,72
Хлеб пшеничный из муки в/с	25	1,72	0,25	12,01	58	ПП № 932	4,02
Итого:	560	27,14	33,71	116,32	836,11		165,15
Итого:	1 609	63,97	66,94	251,32	1 826,34		414,00
Льготное питание I смена (12 лет и старше)-Завтрак							
Котлеты из рыбы	100	13,93	6,36	13,27	167	ТТК № 301	101,77
Пюре картофельное	180	5,58	8,05	40,19	248,94	С6.2004 № 520	33,71
Кофейный напиток (растворимый)	200	1,70	1,41	15,92	81,56	ТТК № 808	11,63
Печенье сдобное "Кокосовое"	40	2,85	17,84	26,08	240,44	ТУ № 1506	12,17
Хлеб столичный из ржано-пшеничной муки	25	1,67	0,25	11,03	54	ПП № 933	3,72
Хлеб пшеничный из муки в/с	25	1,72	0,25	12,01	58	ПП № 932	4,02
Итого:	570	27,45	34,16	118,50	849,94		167,03
Льготное питание I смена (12 лет и старше)-Обед							
Говядина отварная для I блюд	25	6,80	4,86	0,20	72	ТТК № 233	42,29
Салат из свежих огурцов	100	0,71	9,88	3,12	102,3	С6.2004 № 16	45,29
Суп "Новинка"	250	2,56	3,70	15,62	112	ТТК № 109	18,64
Котлета из мяса птицы в панировке	100	16,22	8,73	12,82	196	ТТК № 404	65,34
Каша вязкая пшеничная	200	5,28	5,02	29,98	189,34	С6.2004 № 510	9,99
Компот из кураги (витаминизированный 70)	200	1,05	0,07	33,77	127,68	ТТК № 807-70	18,27
Яблоко	142,37	0,57	0,57	13,95	69,76		39,41
Хлеб столичный из ржано-пшеничной муки	25	1,67	0,25	11,03	54	ПП № 933	3,72
Хлеб пшеничный из муки в/с	25	1,72	0,25	12,01	58	ПП № 932	4,02
Итого:	1 067	36,58	33,33	132,50	981,08		246,97
Итого:	1 637	64,03	67,49	251,00	1 831,02		414,00

Директор
Заведующий производством
Медицинский работник



Постникова Л.А.
Гусейнова З.Ш.
Лаврик Е.Я.

Завтрак льготная категория 1-4
классы (1 смена)



Обед льготная категория 1-4
классы (1 смена)



Обед льготная категория 1-4
классы (2 смена)



Полдник льготная категория 1-4
классы (2 смена)



МЕНЮ		17.04.2024					
Наименование блюда	Вес блюда	пищевые вещества			энергетическая ценность	№ рецептуры	цена
		белки	жиры	углеводы			
Льготное питание II смена (12 лет и старше)-Обед							
Говядина отварная для I блюд	25	6,80	4,86	0,20	72	ТТК № 233	42,29
Салат из свежих огурцов	100	0,71	9,88	3,12	102,3	С6.2004 № 16	45,29
Суп "Новинка"	250	2,56	3,70	15,62	112	ТТК № 109	18,64
Котлета из мяса птицы в панировке	100	16,22	8,73	12,82	196	ТТК № 404	65,34
Каша вязкая пшеничная	200	5,28	5,02	29,98	189,34	С6.2004 № 510	9,99
Компот из кураги (витаминизированный 70)	200	1,05	0,07	33,77	127,68	ТТК № 807-70	18,27
Яблоко	132,76	0,53	0,53	13,01	65,05		36,75
Хлеб пшеничный из муки в/с	25	1,72	0,25	12,01	58	ПП № 932	4,02
Хлеб "Прибрежный" обогащенный йодом	30	2,21	0,59	15,38	75	ПП № 931	6,38
Итого:	1063	37,08	33,63	135,91	997,37		246,97
Льготное питание II смена (12 лет и старше)-Полдник							
Котлеты из рыбы	100	13,93	6,36	13,27	167	ТТК № 301	101,77
Пюре картофельное	180	5,58	8,05	40,19	248,94	С6.2004 № 520	33,71
Кофейный напиток (растворимый)	200	1,70	1,41	15,92	81,56	ТТК № 808	11,63
Печенье слоное "Кокосовое"	40	2,85	17,84	26,08	240,44	ТУ № 1506	12,17
Хлеб столичный из ржано-пшеничной муки	25	1,67	0,25	11,03	54	ПП № 933	3,72
Хлеб пшеничный из муки в/с	25	1,72	0,25	12,01	58	ПП № 932	4,02
Итого:	570	27,45	34,16	118,50	849,94		167,03
Итого:	1633	64,53	67,79	254,41	1847,31		414,00
СД Льготное питание I смена (12 лет и старше)-Завтрак							
Котлеты из рыбы	100	13,93	6,36	13,27	167	ТТК № 301	101,77
Пюре картофельное	180	5,58	8,05	40,19	248,94	С6.2004 № 520	33,71
Чай с лимоном б/сахара (диета)	207	1,76	0,42	0,66	14	ТТК № 1314	3,73
Яблоко	123,94	0,50	0,50	12,15	60,73		34,31
Хлеб столичный из ржано-пшеничной муки	25	1,67	0,25	11,03	54	ПП № 933	3,72
Итого:	636	23,44	15,58	77,30	544,67		177,24
СД Льготное питание I смена (12 лет и старше)-Обед							
Салат из свежих огурцов	100	0,71	9,88	3,12	102,3	С6.2004 № 16	45,29
Суп "Новинка"	250	2,56	3,70	15,62	112	ТТК № 109	18,64
Котлета из мяса птицы в панировке	100	16,22	8,73	12,82	196	ТТК № 404	65,34
Овощная смесь "Европейская" б/з припущенная	180	4,81	4,66	9,49	97,2	ТТК № 533	84,35
Компот из кураги б/сахара (диета)	200	1,04	0,06	13,80	52	ТТК № 1307	16,40
Ягодный напиток на здоровье шипучий ржаной обогащенный витаминами, железом и кальцием	20	1,57	0,59	9,80	52	ПП № 930	6,74
Итого:	850	26,91	27,62	64,65	611,5		236,76
Итого:	1486	50,35	49,20	141,95	1156,17		414,00

Директор
Заведующий производством
Медицинский работник

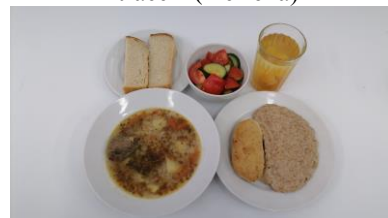


Постникова Л.А.
Гусейнова З.Ш.
Лазрик Е.Я.

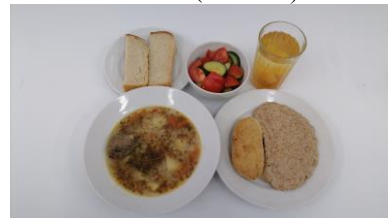
Завтрак льготная категория 5-11
классы (1 смена)



Обед льготная категория 5-11
классы (1 смена)



Обед льготная категория 5-11
классы (2 смена)



Полдник льготная категория 5-11
классы (2 смена)



МЕНЮ		17.04.2024					
Наименование блюд	Вес блюда	пищевые вещества			Энергетическая ценность	№ рецептуры	цена
		белки	жиры	углеводы			
СД Лыготное питание II смена (12 лет и старше)-Обед							
Салат из свежих огурцов	100	0,71	9,88	3,12	102,3	С6.2004 № 16	45,29
Суп "Новинка"	250	2,56	3,70	15,62	112	ТТК № 109	18,64
Котлета из мяса птицы в панировке	100	16,22	8,73	12,82	196	ТТК № 404	65,34
Овощная смесь "Европейская" б/з припущенная	180	4,81	4,66	9,49	97,2	ТТК № 533	84,35
Компот из кураги б/сахара (диета)	200	1,04	0,06	13,80	52	ТТК № 1307	16,40
Вагочик "за здоровье" пищевой ржаной обогащенный витаминами, железом и кальцием	20	1,57	0,59	9,80	52	ПП № 930	6,74
Итого:	850	26,91	27,62	64,65	611,5		236,76
СД Лыготное питание II смена (12 лет и старше)-Полдник							
Котлеты из рыбы	100	13,93	6,36	13,27	167	ТТК № 301	101,77
Пюре картофельное	180	5,58	8,05	40,19	248,94	С6.2004 № 520	33,71
Чай с лимоном б/сахара (диета)	207	1,76	0,42	0,66	14	ТТК № 1314	3,73
Яблоко	123,94	0,50	0,50	12,15	60,73		34,31
Хлеб столичный из ржано-пшеничной муки	25	1,67	0,25	11,03	54	ПП № 933	3,72
Итого:	636	23,44	15,58	77,30	544,67		177,24
Итого:	1 486	50,35	43,20	141,95	1 156,17		414,00

Директор
Заведующий производством
Медицинский работник



Постникова Л.А.
Гусейнова З.Ш.
Лаврик Е.Я.

СД – льготная категория. Завтрак



СД – льготная категория. Обед





Сургутское городское муниципальное унитарное предприятие «Комбинат детского питания»

Татарстан область
г. Сургут
Муниципальное городское муниципальное
унитарное предприятие
«Комбинат детского
питания»

Столовая МБОУ
СОШ № 22 корпус 1 МБОУ МБОУ СОШ №22
Материально-ответственное лицо Гусейнова З.Ш. Дата 17.04.2024

МЕНЮ

Наименование блюд	Вес блюда	пищевые вещества			Энергетическая ценность	№ рецептуры	цена
		белки	жиры	углеводы			
Свободная продажа							
Злаково-фруктовый батончик 25 гр.	25	1,29	1,67	16,16	78		56,40
Злаковый десерт с шоколадом	34	6,50	20,00	65,00	500		35,80
Пюре фруктовое	90	0,54	0,18	18,09	72,41		36,90
Сок фруктовый 0,2 л	200	0	0	0			19,37
Хлебцы Доктор Корнер	30	3,93	3,78	23,69	144		29,20
Салат из свежих огурцов	100	0,71	9,88	3,12	102,3	С6.2004 № 16	45,29
Котлета из мяса птицы в панировке	100	16,22	8,73	12,82	196	ТТК № 404	65,34
Котлеты из рыбы	100	13,93	6,36	13,27	167	ТТК № 301	101,77
Каша вязкая пшеничная	100	2,64	2,51	14,99	94,67	С6.2004 № 510	4,99
Пюре картофельное	100	3,10	4,47	22,81	138,3	С6.2004 № 520	18,73
Чай с сахаром	200	1,70	0,41	9,42	46,3	ТТК № 804	2,22

Директор
Заведующий производством
Медицинский работник



Постникова Л.А.
Гусейнова З.Ш.
Лаврик Е.Я.