

Меню на 25.04.2024 год Корпус 2

Меню

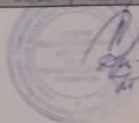
Сургутское городское муниципальное унитарное предприятие «Комбинат школьного питания»

Структурное подразделение: Столовая МБОУ СОШ № 22 корпус 2 МБОУ МБОУ СОШ №22
 Материально-ответственное лицо: Дубинина С.А. Дата: 25.04.2024

МЕНЮ

Наименование блюд	Вес блюда	пищевые вещества			Энергетическая ценность	№ рецептуры	цена
		белки	жиры	углеводы			
Завтрак (7 - 11 лет)							
Сыр (порциями)	30	7,34	6,88	0	92,86	С6.2004 № 97	31,32
Каша молочная ячневая (вязкая)	200	6,87	3,28	32,26	194	С6.2004 № 302	15,09
Запеканка из творога	100	17,55	11,72	22,37	244	С6.2004 № 366	86,39
Масло сливочное	5,39	0,04	3,91	0,07	35,94	ТТК № 43	5,30
Сметана	20	0,49	2,64	0,66	28,6	ТТК № 54	8,51
Кофейный напиток (растворимый)	200	1,70	1,41	15,92	81,56	ТТК № 808	11,63
Хлеб пшеничный из муки в/с	25	1,72	0,25	12,01	58	ПП № 932	4,02
Хлеб столичный из ржано-пшеничной муки	25	1,67	0,25	11,03	54	ПП № 933	3,72
Итого:	605	37,38	30,34	94,32	788,96		166,00
Обед (7 - 11 лет)							
Бутерброд горячий с сыром	60	8,12	9,20	13,44	172	С6.2004 № 10	35,84
Суп молочный с крупой (крупя кукурузная)	250	5,58	5,38	19,91	149	ТТК № 139	23,86
Запеканка из творога	120	21,06	14,06	26,84	292,8	С6.2004 № 366	103,67
Сметана	25	0,61	3,30	0,82	35,75	ТТК № 54	10,64
Компот "Сливовый № 1" (вит.70)	200	0,23	0,08	23,97	92,61	ТТК № 831-70	14,63
Апельсин	201,01	1,81	0,40	16,28	89,45		55,64
Хлеб столичный из ржано-пшеничной муки	25	1,67	0,25	11,03	54	ПП № 933	3,72
Итого:	881	39,08	32,67	112,29	885,61		248,00
Бесплатное питание (12 лет и старше)							
Сыр (порциями)	15	3,67	3,44	0	46,43	С6.2004 № 97	15,67
Каша молочная ячневая (вязкая)	200	6,87	3,28	32,26	194	С6.2004 № 302	15,09
Масло сливочное	8,73	0,07	6,34	0,11	58,2	ТТК № 43	8,58
Кофейный напиток (растворимый)	200	1,70	1,41	15,92	81,56	ТТК № 808	11,63
Хлеб пшеничный из муки в/с	25	1,72	0,25	12,01	58	ПП № 932	4,02
Итого:	449	14,03	14,72	60,30	438,19		55,00
Завтрак (12 лет и старше)							
Котлета из мяса птицы в пароварке	100	16,22	8,73	12,82	196	ТТК № 404	65,34
Каша вязкая пшеничная	180	4,75	4,52	26,98	170,41	С6.2004 № 510	8,99
Зелень (укроп, петрушка)	0,8	0,02	0	0,07	0,35	ТТК № 41	0,72
Помидоры (томаты) свежие, нарезка	45	0,49	0,09	1,67	10,8	ТТК № 44	22,79
Кофейный напиток (растворимый)	200	1,70	1,41	15,92	81,56	ТТК № 808	11,63
Ватрушка с творогом	75	9,88	5,18	33,35	220	С6.2004 № 741	28,77
Хлеб пшеничный из муки в/с	25	1,72	0,25	12,01	58	ПП № 932	4,02
Хлеб столичный из ржано-пшеничной муки	25	1,67	0,25	11,03	54	ПП № 933	3,72
Итого:	651	36,46	20,43	113,85	791,12		143,99

Директор
 Заведующий производством
 Медицинский работник



Постникова Л.А.
 Дубинина С.А.
 Аливердиева З.Р.

Фотографии блюд

Завтрак для учащихся 1-4 классов, питающихся бесплатно (1,2 смена)



Бесплатное питание 5-11 классы



Завтрак платное питание 5-11 классы (1,2 смена)



ГПД – обед

Полдник - ГПД

Завтрак льготная категория 1-4
классы (1,2 смена)



Обед льготная категория 1-4
классы (1,2 смена)



Завтрак льготная категория 5-11
классы (1,2 смена)



МЕНЮ		25.04.2024					
Наименование блюда	Вес блюда	пищевые вещества			Энергетическая ценность	№ рецептуры	цена
		белки	жиры	углеводы			
Обед (12 лет и старше)							
Суп картофельный с бобовыми (варить)	200	4,45	2,94	16,54	106,62	С6.2004 № 139-1	17,65
Пюре из мяса птицы в панровке	100	16,22	8,73	12,82	196	ТТК № 404	65,34
Каша молочная овсяная	190	5,02	4,77	28,48	179,87	С6.2004 № 510	9,49
Зелень (укроп, петрушка)	2,63	0,08	0,01	0,22	1,16	ТТК № 41	2,38
Компот "Сливовый № 1" (вит.70)	200	0,23	0,08	23,97	92,61	ТТК № 831-70	14,63
Ватрушка с творогом	75	9,88	5,18	33,35	220	С6.2004 № 741	28,77
Хлеб пшеничный из муки в/с	25	1,72	0,25	12,01	58	ПП № 932	4,02
Хлеб столичный из ржано-пшеничной муки	25	1,67	0,25	11,03	54	ПП № 933	3,72
Итого:	818	39,27	22,21	138,42	908,26		146,00
ГПД (7-11 лет)-Обед							
Суп картофельный с крупой (пшено)	200	1,62	1,80	12,70	76,8	С6.2004 № 138-1	14,10
Печень, тушенная в томатном соусе (вариант 2)	100	12,78	7,25	4,99	136	ТТК № 261	73,57
Каша вязкая овсяная	150	3,96	3,77	22,49	142,01	С6.2004 № 510	7,49
Зелень (укроп, петрушка)	0,73	0,02	0	0,06	0,32	ТТК № 41	0,66
Компот из изюма (витаминизированный 50)	200	0,36	0	28,79	109,76	ТТК № 822-50	9,76
Печенье с начинкой "Слободское"	40	2,26	7,95	42,02	183,6	ТУ № 1512	7,67
Хлеб пшеничный из муки в/с	25	1,72	0,25	12,01	58	ПП № 932	4,02
Хлеб столичный из ржано-пшеничной муки	25	1,67	0,25	11,03	54	ПП № 933	3,72
Итого:	741	24,39	21,27	134,09	760,49		120,99
ГПД (7-11 лет)-Полдник							
Каша молочная манная (жидкая)	200	5,86	3,25	27,80	166,4	С6.2004 № 311	16,49
Масло сливочное	9,7	0,08	7,04	0,13	64,67	ТТК № 43	9,54
Чай с лимоном	207	1,70	0,40	9,41	47,12	ТТК № 803	4,96
Хлеб пшеничный из муки в/с	25	1,72	0,25	12,01	58	ПП № 932	4,02
Итого:	442	9,36	10,94	49,35	336,19		35,01
Итого:	1183	33,75	32,21	183,44	1096,68		156,00
Льготные питание I смена (7-11 лет)-Завтрак							
Сыр (порция)	30	7,34	6,88	0	92,86	С6.2004 № 97	31,32
Каша молочная ячневая (вязкая)	210	7,21	3,44	33,87	203,7	С6.2004 № 302	15,85
Запеканка из творога	100	17,55	11,72	22,37	244	С6.2004 № 366	86,39
Масло сливочное	10	0,08	7,26	0,13	66,67	ТТК № 43	9,83
Сметана	25	0,61	3,30	0,82	35,75	ТТК № 54	10,64
Кофейный напиток (растворимый)	200	1,70	1,41	15,92	81,56	ТТК № 808	11,63
Хлеб пшеничный из муки в/с	25	1,72	0,25	12,01	58	ПП № 932	4,02
Хлеб столичный из ржано-пшеничной муки	25	1,67	0,25	11,03	54	ПП № 933	3,72
Итого:	625	37,00	34,51	96,15	836,54		173,41

Директор
Заведующий производством
Медицинской работни

Постникова Л.А.
Дубинина С.А.
Аливердиева Э.Р.

МЕНЮ

25.04.2024

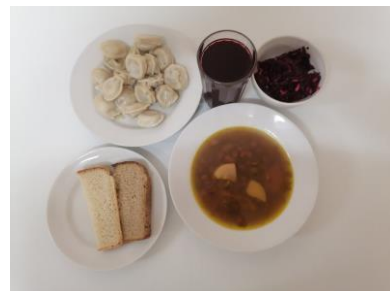
Наименование блюда	Вес блюда	пищевые вещества			Энергетическая ценность	№ рецептуры	цена
		белки	жиры	углеводы			
Льготное питание I смена (7 -11 лет)-Обед							
Пюре фруктовое	90	0,54	0,18	18,09	72,41		36,90
Салат из свеклы с сыром	100	4,88	16,92	6,13	193	ТТК № 32-1	27,77
Суп картофельный с бобовыми (фасоль)	250	5,56	3,67	20,68	133,28	С6.2004 № 139-1	22,06
Пельмени отварные	200	18,41	11,16	42,78	349	С6.2004 № 719	111,70
Масло сливочное	10	0,08	7,26	0,13	66,67	ТТК № 43	9,83
Зелень (укроп, петрушка)	2,63	0,08	0,01	0,22	1,16	ТТК № 41	2,38
Компот из смородины с/м (витаминизированный 50)	200	0,38	0,14	26,20	102,01	ТТК № 825-50	22,22
Хлеб пшеничный из муки в/с	25	1,72	0,25	12,01	58	ПП № 932	4,02
Хлеб столичный из ржано-пшеничной муки	25	1,67	0,25	11,03	54	ПП № 933	3,72
Итого:	903	33,32	39,84	137,27	1 029,53		240,59
Итого:	1 528	71,20	74,35	233,42	1 866,07		414,00
Льготное питание II смена (7 -11 лет)-Обед							
Пюре фруктовое	90	0,54	0,18	18,09	72,41		36,90
Салат из свеклы с сыром	100	4,88	16,92	6,13	193	ТТК № 32-1	27,77
Суп картофельный с бобовыми (фасоль)	250	5,56	3,67	20,68	133,28	С6.2004 № 139-1	22,06
Пельмени отварные	200	18,41	11,16	42,78	349	С6.2004 № 719	111,70
Масло сливочное	10	0,08	7,26	0,13	66,67	ТТК № 43	9,83
Зелень (укроп, петрушка)	1,8	0,05	0,01	0,15	0,79	ТТК № 41	1,63
Компот из смородины с/м (витаминизированный 50)	200	0,38	0,14	26,20	102,01	ТТК № 825-50	22,22
Хлеб пшеничный из муки в/с	25	1,72	0,25	12,01	58	ПП № 932	4,02
Хлеб столичный из ржано-пшеничной муки	25	1,67	0,25	11,03	54	ПП № 933	3,72
Итого:	902	33,29	39,84	137,20	1 029,16		239,85
Льготное питание II смена (7 -11 лет)-Полдник							
Сыр (порциями)	30	7,34	6,88	0	92,86	С6.2004 № 97	31,32
Каша молочная ячневая (вязкая)	220	7,56	3,61	35,49	213,4	С6.2004 № 302	16,60
Запеканка из творога	100	17,55	11,72	22,37	244	С6.2004 № 366	86,39
Масло сливочное	9,99	0,08	7,25	0,13	66,6	ТТК № 43	9,82
Сметана	25	0,61	3,30	0,82	35,75	ТТК № 54	10,64
Кофейный напиток (растворимый)	200	1,70	1,41	15,92	81,56	ТТК № 808	11,63
Хлеб пшеничный из муки в/с	25	1,72	0,25	12,01	58	ПП № 932	4,02
Хлеб столичный из ржано-пшеничной муки	25	1,67	0,25	11,03	54	ПП № 933	3,72
Итого:	635	38,23	34,67	97,77	846,17		174,16
Итого:	1 537	71,52	74,51	234,97	1 875,33		414,00

Директор
Заведующий производством
Медицинский работник



Постникова Л.А.
Дубинина С.А.
Оливердиева Э.Р.

Обед льготная категория 5-11 классы (1,2 смена)



МЕНЮ

25.04.2024

Наименование блюда	Вес блюда	пищевые вещества			Энергетическая ценность	№ рецептуры	цена
		белки	жиры	углеводы			
Льготное питание I смена (12 лет и старше)-Завтрак							
Сыр (порциями)	30	7,34	6,88	0	92,86	С6.2004 № 97	31,32
Каша молочная ячневая (вязкая)	210	7,21	3,44	33,87	203,7	С6.2004 № 302	15,85
Запеканка из творога	100	17,55	11,72	22,37	244	С6.2004 № 366	86,39
Масло сливочное	10	0,08	7,26	0,13	66,67	ТТК № 43	9,83
Сметана	25	0,61	3,30	0,82	35,75	ТТК № 54	10,64
Кофейный напиток (растворимый)	200	1,70	1,41	15,92	81,56	ТТК № 808	11,63
Хлеб пшеничный из муки в/с	25	1,72	0,25	12,01	58	ПП № 932	4,02
Хлеб столичный из ржано-пшеничной муки	25	1,67	0,25	11,03	54	ПП № 933	3,72
Итого:	625	37,88	34,51	96,15	836,54		173,41
Льготное питание I смена (12 лет и старше)-Обед							
Пюре фруктовое	90	0,54	0,18	18,09	72,41		36,90
Салат из свеклы с сыром	100	4,88	16,92	6,13	193	ТТК № 32-1	27,77
Суп картофельный с бобовыми (фасоль)	250	5,56	3,67	20,68	133,28	С6.2004 № 139-1	22,06
Пельмени отварные	200	18,41	11,16	42,78	349	С6.2004 № 719	111,70
Масло сливочное	9,55	0,08	6,93	0,12	63,67	ТТК № 43	9,39
Зелень (укроп, петрушка)	3	0,09	0,01	0,26	1,32	ТТК № 41	2,71
Компот из смородины с/м (витаминизированный 70)	200	0,38	0,15	26,21	102,03	ТТК № 825-70	22,33
Хлеб пшеничный из муки в/с	25	1,72	0,25	12,01	58	ПП № 932	4,02
Хлеб столичный из ржано-пшеничной муки	25	1,67	0,25	11,03	54	ПП № 933	3,72
Итого:	903	33,33	39,52	137,31	1 026,71		240,59
Итого:	1 528	71,21	74,03	233,46	1 863,25		414,00
Льготное питание II смена (12 лет и старше)-Обед							
Пюре фруктовое	90	0,54	0,18	18,09	72,41		36,90
Салат из свеклы с сыром	100	4,88	16,92	6,13	193	ТТК № 32-1	27,77
Суп картофельный с бобовыми (фасоль)	250	5,56	3,67	20,68	133,28	С6.2004 № 139-1	22,06
Пельмени отварные	200	18,41	11,16	42,78	349	С6.2004 № 719	111,70
Масло сливочное	10	0,08	7,26	0,13	66,67	ТТК № 43	9,83
Зелень (укроп, петрушка)	3	0,09	0,01	0,26	1,32	ТТК № 41	2,71
Компот из смородины с/м (витаминизированный 70)	200	0,38	0,15	26,21	102,03	ТТК № 825-70	22,33
Хлеб пшеничный из муки в/с	25	1,72	0,25	12,01	58	ПП № 932	4,02
Хлеб столичный из ржано-пшеничной муки	25	1,67	0,25	11,03	54	ПП № 933	3,72
Итого:	903	33,33	39,85	137,32	1 029,71		241,03

Директор
Заведующий производством
Медицинский работник



Постникова Л.А.
Дубинина С.А.
Аливердиева Э.Р.

МЕНЮ

25.04.2024

Наименование блюд	Вес блюда	пищевые вещества			Энергетическая ценность	№ рецептуры	цена
		белки	жиры	углеводы			
Льготное питание II смена (12 лет и старше)-Полдник							
Сыр (порциями)	30	7,34	6,88	0	92,86	С6.2004 № 97	31,32
Каша молочная ячневая (вязкая)	210	7,21	3,44	33,87	203,7	С6.2004 № 302	15,85
Запеканка из творога	100	17,55	11,72	22,37	244	С6.2004 № 366	86,39
Масло сливочное	9,55	0,08	6,93	0,12	63,67	ТТК № 43	9,39
Сметана	25	0,61	3,30	0,82	35,75	ТТК № 54	10,64
Кофейный напиток (растворимый)	200	1,70	1,41	15,92	81,56	ТТК № 808	11,63
Хлеб пшеничный из муки в/с	25	1,72	0,25	12,01	58	ПП № 932	4,02
Хлеб столичный из ржано-пшеничной муки	25	1,67	0,25	11,03	54	ПП № 933	3,72
Итого:	625	37,88	34,18	96,14	833,54		172,97
Итого:	1528	71,21	74,03	233,46	1863,25		414,00

Директор
Заведующий производством
Медицинский работник



Постникова Л.А.
Дубинина С.А.
Аливердиева Э.Р.