

Меню на 17.10.2024 год Корпус 1

Меню



000072

РФ, ХМАО-Югра, г. Сургут
Акционерное общество
«Комбинат школьного питания»

Акционерное общество «Комбинат школьного питания»

Структурное подразделение: Столовая МБОУ СОШ № 22 корпус 1
МБОУ: МБОУ СОШ № 22 ИМЕНИ Г.Ф. ПОНОМАРЕВА
Материально-ответственное лицо: Гусейнова З.Ш.
Дата: 17.10.2024

МЕНЮ

Наименование блюда	Вес блюда	пищевые вещества			Энергетическая ценность	№ рецептуры
		белки	жиры	углеводы		
Завтрак (7 - 11 лет)						
Митболы с сыром	100	7,39	22,00	12,00	117	ТТК 544/1
Сыр плавленый "Дружба"	16	1,44	3,20	1,44	40	ТТК 1070
Горошница	200	22,13	5,89	56,53	350,67	ТТК 570
Кофейный напиток	200	1,43	1,13	15,49	76,28	ТТК 611
Пирог Творожный шоколадный	65	4,74	6,66	33,59	214,5	ТТК 940
Хлеб пшеничный из муки в/с	25	1,72	0,25	12,01	58	ТТК 608
Хлеб столичный из ржано-пшеничной муки	25	1,67	0,25	11,03	54	ТТК 609
Итого:	881	40,52	39,38	142,09	910,45	
Стоимость питания, руб:						166,00
Обед (7 - 11 лет)						
Биточек Домашний	100	15,36	15,45	15,80	253	ТТК 552
Помидор свежий дольками	75	0,81	0,15	3,82	19,05	ТТК 676
Фруктовая лента	15	0	0	12,15	48	ТТК 1072
Картофель запеченный из отварного	220	53,00	144,30	456,24	391,11	ТТК 586
Говядина отварная для I блюда	40	10,91	7,78	0,58	115,33	ТТК 631
Рассольник Ленинградский	250	1,32	4,60	11,17	89,95	ТТК 638
Напиток Грушевый	200	0,02	0,01	9,68	36,82	ТТК 626
Хлеб пшеничный из муки в/с	25	1,72	0,25	12,01	58	ТТК 608
Хлеб столичный из ржано-пшеничной муки	25	1,67	0,25	11,03	54	ТТК 609
Итого:	950	84,81	172,78	592,95	1 065,26	
Стоимость питания, руб:						248,00
Бесплатное питание (12 лет и старше)						
Помидор свежий дольками	60	0,65	0,12	3,06	15,24	ТТК 676
Каша гречневая с овощами	250	10,68	5,77	58,31	310,2	ТТК 573
Кофейный напиток	200	1,43	1,13	15,49	76,28	ТТК 611
Хлеб пшеничный из муки в/с	25	1,72	0,25	12,01	58	ТТК 608
Итого:	525	14,48	7,27	88,87	489,72	
Стоимость питания, руб:						55,00

Директор
Заведующий производством
Медицинский работник



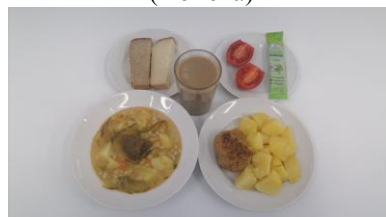
Постникова Л.А.
Гусейнова З.Ш.
Лаврик Е.Я.

Фотографии блюд

Завтрак для учащихся 1-4 классов, питающихся бесплатно (1 смена)



Обед для учащихся 1-4 классов, питающихся бесплатно (2 смена)



Бесплатное питание 5-11 классы



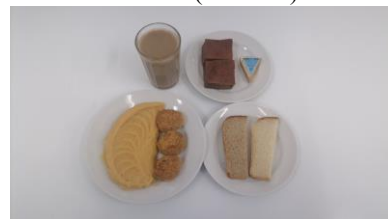
Завтрак (12 лет и старше)						
Митболы с сыром	100	7,39	22,00	12,00	117	ТТК 544/1
Горошница	190	21,02	5,59	53,70	333,13	ТТК 570
Кофейный напиток	200	1,43	1,13	15,49	76,28	ТТК 611
Пирог Творожный шоколадный	45	3,28	4,61	23,25	148,5	ТТК 940
Хлеб пшеничный из муки в/с	25	1,72	0,25	12,01	58	ТТК 608
Хлеб столичный из ржано-пшеничной муки	25	1,67	0,25	11,03	54	ТТК 609
Итого:	585	36,51	33,81	127,48	786,91	
Стоимость питания, руб:						146,00
Обед (12 лет и старше)						
Митболы с сыром	100	7,39	22,00	12,00	117	ТТК 544/1
Суп лапша говяжья с зеленью	250	1,85	0,21	11,80	56,19	ТТК 636
Горошница	200	22,13	5,89	56,53	350,67	ТТК 570
Кофейный напиток	200	1,43	1,13	15,49	76,28	ТТК 611
Пирог Творожный шоколадный	40	2,92	4,10	20,67	132	ТТК 940
Хлеб столичный из ржано-пшеничной муки	25	1,67	0,25	11,03	54	ТТК 609
Гренки из пшеничного хлеба	10	1,04	0,14	7,02	34,19	ТТК 599
Итого:	625	38,43	33,22	134,54	820,33	
Стоимость питания, руб:						146,00
Льготное питание I смена (7-11 лет)-Завтрак						
Митболы с сыром	100	7,39	22,00	12,00	117	ТТК 544/1
Сыр плавленый "Дружба"	16	1,44	3,20	1,44	40	ТТК 1070
Овощная нарезка	90	0,89	0,08	5,24	22,26	ТТК 673
Горошница	230	25,45	6,77	65,00	403,27	ТТК 570
Кофейный напиток	200	1,43	1,13	15,49	76,28	ТТК 611
Хлеб пшеничный из муки в/с	25	1,72	0,25	12,01	58	ТТК 608
Хлеб столичный из ржано-пшеничной муки	25	1,67	0,25	11,03	54	ТТК 609
Итого:	686	39,99	33,68	122,21	770,81	
Стоимость питания, руб:						146,00
Льготное питание I смена (7-11 лет)-Обед						
Биточек Домашний	100	15,36	15,45	15,80	253	ТТК 552
Помидор свежий дольками	85	0,92	0,17	4,33	21,59	ТТК 676
Фруктовая лента	15	0	0	12,15	48	ТТК 1072
Картофель запеченный из отварного	210	50,59	137,74	435,50	373,33	ТТК 586
Говядина отварная для I блюд	35	9,54	6,81	0,51	100,91	ТТК 631
Рассольник Ленинградский	250	1,32	4,60	11,17	89,95	ТТК 638
Напиток Грушевка	200	0,02	0,01	9,68	36,82	ТТК 626
Хлеб пшеничный из муки в/с	25	1,72	0,25	12,01	58	ТТК 608
Хлеб столичный из ржано-пшеничной муки	25	1,67	0,25	11,03	54	ТТК 609
Итого:	945	81,16	184,38	512,18	1 035,6	
Стоимость питания, руб:						236,20
Итого:	1 891	121,13	198,96	634,39	1 906,41	
Стоимость питания, руб:						414,00

Директор
Заведующий производством
Медицинский работник

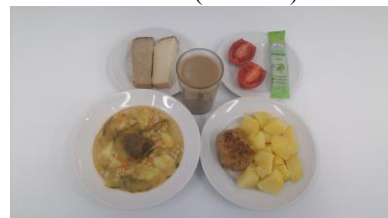


Постникова Л.А.
Гусейнова Э.Ш.
Лаврик Е.Я.

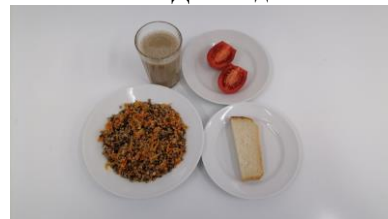
Завтрак платное питание 5-11
классы (1 смена)



Обед платное питание 5-11
классы (2 смена)



ГПД – обед



ГПД - полдник

Льготное питание II смена (7-11 лет)-Обед						
Биточек Домашний	100	15,36	15,45	15,80	253	ТТК 552
Фруктовая лента	15	0	0	12,15	48	ТТК 1072
Картофель запеченный из отварного	210	50,59	137,74	435,50	373,33	ТТК 586
Помидор свежий дольками	85	0,92	0,17	4,33	21,6	ТТК 676
Говядина отварная для I блюда	35	9,54	6,81	0,51	100,91	ТТК 631
Рассольник Ленинградский	250	1,32	4,60	11,17	89,95	ТТК 638
Напиток Грушенька	200	0,02	0,01	9,68	36,82	ТТК 626
Хлеб пшеничный из муки в/с	25	1,72	0,25	12,01	58	ТТК 608
Хлеб столичный из ржано-пшеничной муки	25	1,67	0,25	11,03	54	ТТК 609
Итого:	945	81,14	165,28	512,18	1 035,61	
Стоимость питания, руб:						
236,20						
Льготное питание II смена (7-11 лет)-Полдник						
Митболы с сыром	100	7,39	22,00	12,00	117	ТТК 544/1
Сыр плавленый "Дружба"	16	1,44	3,20	1,44	40	ТТК 1070
Овощная нарезка	90	0,89	0,08	5,24	22,26	ТТК 673
Горошница	230	25,45	6,77	65,00	403,27	ТТК 570
Кофейный напиток	200	1,43	1,13	15,49	76,28	ТТК 611
Хлеб пшеничный из муки в/с	25	1,72	0,25	12,01	58	ТТК 608
Хлеб столичный из ржано-пшеничной муки	25	1,67	0,25	11,03	54	ТТК 609
Итого:	686	39,99	33,68	122,21	770,81	
Стоимость питания, руб:						
177,80						
Итого:	1 631	121,13	198,96	634,39	1 806,42	
Стоимость питания, руб:						
414,00						
Льготное питание I смена (12 лет и старше)-Завтрак						
Митболы с сыром	100	7,39	22,00	12,00	117	ТТК 544/1
Сыр плавленый "Дружба"	16	1,44	3,20	1,44	40	ТТК 1070
Овощная нарезка	90	0,89	0,08	5,24	22,26	ТТК 673
Горошница	230	25,45	6,77	65,00	403,27	ТТК 570
Кофейный напиток	200	1,43	1,13	15,49	76,28	ТТК 611
Хлеб пшеничный из муки в/с	25	1,72	0,25	12,01	58	ТТК 608
Хлеб столичный из ржано-пшеничной муки	25	1,67	0,25	11,03	54	ТТК 609
Итого:	686	39,99	33,68	122,21	770,81	
Стоимость питания, руб:						
177,80						
Льготное питание I смена (12 лет и старше)-Обед						
Биточек Домашний	100	15,36	15,45	15,80	253	ТТК 552
Помидор свежий дольками	85	0,92	0,17	4,33	21,59	ТТК 676
Фруктовая лента	15	0	0	12,15	48	ТТК 1072
Картофель запеченный из отварного	210	50,59	137,74	435,50	373,33	ТТК 586
Говядина отварная для I блюда	35	9,54	6,81	0,51	100,91	ТТК 631
Рассольник Ленинградский	250	1,32	4,60	11,17	89,95	ТТК 638
Напиток Грушенька	200	0,02	0,01	9,68	36,82	ТТК 626
Хлеб пшеничный из муки в/с	25	1,72	0,25	12,01	58	ТТК 608
Хлеб столичный из ржано-пшеничной муки	25	1,67	0,25	11,03	54	ТТК 609
Итого:	945	81,14	165,28	512,18	1 035,61	
Стоимость питания, руб:						
236,20						
Итого:	1 631	121,13	198,96	634,39	1 806,41	
Стоимость питания, руб:						
414,00						

Директор
Заведующий производством
Медицинский работник



Постникова Л.А.
Гусейнова З.Ш.
Лаврик Е.Я.

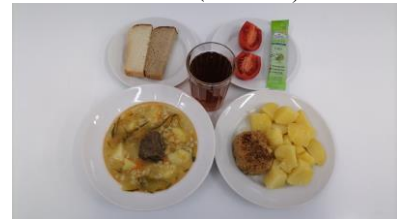
Завтрак льготная категория 1-4
классы (1 смена)



Обед льготная категория 1-4
классы (1 смена)



Обед льготная категория 1-4
классы (2 смена)



Полдник льготная категория 1-4
классы (2 смена)



Льготное питание II смена (12 лет и старше)-Обед						
Биточек Домашний	100	15,36	15,45	15,80	253	ТТК 552
Помидор свежий дольками	85	0,92	0,17	4,33	21,59	ТТК 676
Фруктовая лента	15	0	0	12,15	48	ТТК 1072
Картофель запеченный из отварного	210	50,59	137,74	435,50	373,33	ТТК 586
Говядина отварная для I блюда	35	9,54	6,81	0,51	100,91	ТТК 631
Рассольник Ленинградский	250	1,32	4,60	11,17	89,95	ТТК 638
Напиток Грушняка	200	0,02	0,01	9,68	36,82	ТТК 626
Хлеб пшеничный из муки в/с	25	1,72	0,25	12,01	58	ТТК 608
Хлеб столичный из ржано-пшеничной муки	25	1,67	0,25	11,03	54	ТТК 609
Итого:	945	81,14	165,28	512,16	1 835,6	
Стоимость питания, руб:						236,20
Льготное питание II смена (12 лет и старше)-Полдник						
Митболы с сыром	100	7,39	22,00	12,00	117	ТТК 544/1
Сыр плавленый "Дружба"	16	1,44	3,20	1,44	40	ТТК 1070
Овощная нарезка	90	0,89	0,08	5,24	22,26	ТТК 673
Горошница	230	25,45	6,77	65,00	403,27	ТТК 570
Кофейный напиток	200	1,43	1,13	15,49	76,28	ТТК 611
Хлеб пшеничный из муки в/с	25	1,72	0,25	12,01	58	ТТК 608
Хлеб столичный из ржано-пшеничной муки	25	1,67	0,25	11,03	54	ТТК 609
Итого:	686	39,99	33,68	122,21	770,81	
Стоимость питания, руб:						177,80
Итого:	1 631	121,13	198,96	634,39	1 806,41	
Стоимость питания, руб:						414,00
СД Льготное питание I смена (12 лет и старше)-Завтрак						
Митболы с сыром	100	7,39	22,00	12,00	117	ТТК 544/1
Сыр плавленый "Дружба"	16	1,44	3,20	1,44	40	ТТК 1070
Горошница	180	19,92	5,30	50,87	315,6	ТТК 570
Чай (б/сахара)	200	0,19	0,04	9,12	36	ТТК 953
Апельсин	120	1,08	0,24	12,36	53,38	ТТК 1032
Батончик "На здоровье" пшенично-ржаной	20	1,57	0,59	9,80	52	ТТК 604
Итого:	636	31,59	31,37	95,59	613,98	
Стоимость питания, руб:						171,97
СД Льготное питание I смена (12 лет и старше)-Обед						
Биточек Домашний	100	15,36	15,45	15,80	253	ТТК 552
Фруктовая лента	15	0	0	12,15	48	ТТК 1072
Картофель запеченный из отварного	180	43,36	118,06	373,28	320	ТТК 586
Яблоки печеные (б/сахара)	160	0,73	0,73	21,16	88,79	ТТК 1016
Говядина отварная для I блюда	30	8,18	5,84	0,43	86,5	ТТК 631
Рассольник Ленинградский	250	1,32	4,60	11,17	89,95	ТТК 638
Сметана	15	0,37	1,98	0,49	21,51	ТТК 664
Напиток Грушняка (б/сахара)	200	0,02	0,02	9,55	37	ТТК 983
Хлеб столичный из ржано-пшеничной муки	25	1,67	0,25	11,03	54	ТТК 609
Итого:	875	71,01	146,93	455,06	898,78	
Стоимость питания, руб:						242,03
Итого:	1 611	192,60	178,88	550,65	1 612,73	
Стоимость питания, руб:						414,00

Директор
Заведующий производством
Медицинский работник

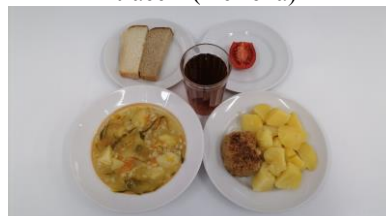


Постникова Л.А.
Гусейнова З.Ш.
Лаврик Е.Я.

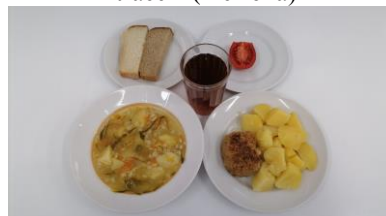
Завтрак льготная категория 5-11
классы (1 смена)



Обед льготная категория 5-11
классы (1 смена)



Обед льготная категория 5-11
классы (2 смена)



Полдник льготная категория 5-11
классы (2 смена)



СД Льготное питание II смена (12 лет и старше)-Обед						
Биточек Домашний	100	15,36	15,45	15,80	253	ТТК 552
Фруктовая лента	15	0	0	12,15	48	ТТК 1072
Картофель запеченный из отварного	180	43,36	118,06	373,28	320	ТТК 586
Яблоки печёные (б/сахара)	160	0,73	0,73	21,16	88,79	ТТК 1016
Говядина отварная для I блюда	30	8,18	5,84	0,43	86,5	ТТК 631
Рассольник Ленинградский	250	1,32	4,60	11,17	89,95	ТТК 638
Сметана	15	0,37	1,98	0,49	21,51	ТТК 664
Напиток Грушевка (б/сахара)	200	0,02	0,02	9,55	37	ТТК 983
Хлеб столничный из ржано-пшеничной муки	25	1,67	0,25	11,03	54	ТТК 609
Итого:	975	71,01	146,93	455,06	998,75	
Стоимость питания, руб.:						
242,03						
СД Льготное питание II смена (12 лет и старше)-Полдник						
Митболы с сыром	100	7,39	22,00	12,00	117	ТТК 544/1
Сыр плавленый "Дружба"	16	1,44	3,20	1,44	40	ТТК 1070
Горошница	180	19,92	5,30	50,87	315,6	ТТК 570
Чай (б/сахара)	200	0,19	0,04	9,12	36	ТТК 953
Апельсин	120	1,08	0,24	12,36	53,38	ТТК 1032
Батончик "На здоровье" пшенично-ржаной	20	1,57	0,59	9,80	52	ТТК 604
Итого:	888	31,88	31,87	95,59	611,98	
Стоимость питания, руб.:						
171,97						
Стоимость питания, руб.:						
414,00						
ГПД полдник						
Напиток Грушевка	200	0,02	0,01	9,68	36,82	ТТК 626
Печенье сдобное Ромбик коричневые с сахаром	130	9,95	43,26	82,72	766,35	ТТК 1054
Итого:	330	9,97	43,27	92,40	803,17	
Стоимость питания, руб.:						
35,00						
ГПД (7 - 11 лет) Обед						
Биточек Домашний	100	15,36	15,45	15,80	253	ТТК 552
Помидор свежий дольками	16	0,17	0,03	0,81	4,06	ТТК 676
Картофель запеченный из отварного	200	48,18	131,18	414,76	355,56	ТТК 586
Суп лапша говяжья с зеленью	200	1,48	0,16	9,44	44,95	ТТК 636
Чай с сахаром	200	0,19	0,04	9,22	36,01	ТТК 618
Хлеб столничный из ржано-пшеничной муки	25	1,67	0,25	11,03	54	ТТК 609
Гренки из пшеничного хлеба	10	1,04	0,14	7,02	34,19	ТТК 599
Итого:	751	68,97	147,21	457,28	1.127,11	
Стоимость питания, руб.:						
121,00						

Директор
Заведующий производством
Медицинский работник

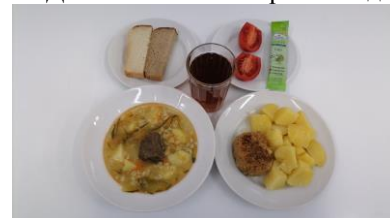


Постникова Л.А.
Гусейнова З.Ш.
Лаврик Е.Я.

СД – льготная категория. Завтрак



СД – льготная категория. Обед



--	--