

Меню на 25.12.2024 год Корпус 1

Меню



000154

РФ, ЧМАО, Югра, г. Сургут
 Академическое общество
 «Комбинат детского питания»

Акционерное общество «Комбинат школьного питания»

Структурное подразделение: Столовая МБОУ СОШ № 22 корпус 1 МБОУ: МБОУ СОШ № 22 ИМЕНИ Г.Ф. ПОНОМАРЕВА
 Материально-ответственное лицо: Гусейнова З.И. Дата: 25.12.2024

МЕНЮ

| Наименование блюда | Вс. блюда | Составляющие ингредиенты | | | Запрещенные ингредиенты | № рецептуры |
|---|------------|--------------------------|--------------|---------------|-------------------------|-------------|
| | | белок | жир | углеводы | | |
| Завтрак (7 - 11 лет) | | | | | | |
| Мюсли (белорусские) | 100 | 10,48 | 14,99 | 5,27 | 205,99 | ТТХ 563 |
| Сыр плавленый "Дружба" | 36 | 1,44 | 3,20 | 1,44 | 40 | ТТХ 1878 |
| Салат из свежих капусты с огурцом | 100 | 1,42 | 1,91 | 7,06 | 18,15 | ТТХ 879(1) |
| Масло сливочное | 31 | 0,09 | 7,26 | 0,13 | 44,84 | ТТХ 657 |
| Рис белый | 200 | 3,14 | 1,40 | 24,38 | 118,34 | ТТХ 484 |
| Чай с лимоном | 200 | 0,73 | 0,79 | 7,09 | 27,8 | ТТХ 614 |
| Хлеб пшеничный из муки в/с | 25 | 1,72 | 0,25 | 12,81 | 59 | ТТХ 608 |
| Хлеб пшеничный из муки высшего сорта | 25 | 1,67 | 0,25 | 11,83 | 54 | ТТХ 609 |
| Итого за день | 676 | 20,10 | 29,45 | 78,43 | 473,49 | |
| Стоимость питания, руб. 148,02 | | | | | | |
| Обед (7 - 11 лет) | | | | | | |
| Мюсли с сыром | 100 | 3,39 | 18,55 | 12,07 | 177 | ТТХ 544(1) |
| Фруктовый салат | 15 | 6,15 | 8,82 | 12,45 | 31 | ТТХ 1073 |
| Омлет ассорти (огурцы, помидоры) | 100 | 8,89 | 8,33 | 3,96 | 19,24 | ТТХ 674(1) |
| Пюре картофельное для 1 блюда | 20 | 2,73 | 1,85 | 8,37 | 29,83 | ТТХ 621 |
| Рис белый (белорусский) с овощами | 100 | 3,32 | 4,68 | 11,17 | 189,45 | ТТХ 638(1) |
| Пюре картофельное | 200 | 14,82 | 3,89 | 26,53 | 173,65 | ТТХ 570 |
| Каша из свежих яблок (вар. 30) | 200 | 8,68 | 8,87 | 11,53 | 83,46 | ТТХ 623 50 |
| Хлеб пшеничный из муки в/с | 25 | 1,72 | 0,25 | 12,01 | 59 | ТТХ 608 |
| Хлеб пшеничный из муки высшего сорта | 25 | 1,67 | 0,25 | 11,03 | 54 | ТТХ 609 |
| Итого за день | 671 | 20,70 | 29,71 | 113,82 | 611,13 | |
| Стоимость питания, руб. 144,08 | | | | | | |
| Бесплатное питание (12 лет и старше) | | | | | | |
| Масло сливочное | 6 | 0,05 | 4,31 | 0,08 | 21,64 | ТТХ 657 |
| Каша гречневая рассыпчатая | 100 | 4,68 | 7,82 | 33,99 | 133,29 | ТТХ 571 |
| Каша с яблоком | 100 | 1,06 | 6,82 | 9,88 | 58,16 | ТТХ 610 |
| Хлеб пшеничный из муки высшего сорта | 25 | 1,67 | 0,25 | 11,03 | 54 | ТТХ 609 |
| Итого за день | 671 | 7,46 | 12,47 | 24,98 | 177,09 | |
| Стоимость питания, руб. 58,00 | | | | | | |

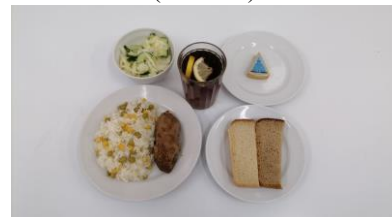
Директор
 Заведующий производством
 Медицинский работник



Пестрикова Л.А.
 Гусейнова З.И.
 Газаров Е.В.

Фотографии блюд

Завтрак для учащихся 1-4 классов, питающихся бесплатно (1 смена)



Обед для учащихся 1-4 классов, питающихся бесплатно (2 смена)



Бесплатное питание 5-11 классы



| Завтрак (12 лет и старше) | | | | | | |
|---|--------------|--------------|--------------|---------------|-----------------|---------------|
| Копченые Белорусские | 100 | 10,48 | 14,90 | 5,27 | 285,93 | ТТХ 563 |
| Фруктовые пастышки | 15 | 8,35 | 8,82 | 12,45 | 51 | ТТХ 1073 |
| Салат из свежей капусты с огурцом | 75 | 1,86 | 1,36 | 5,31 | 45,76 | ТТХ 678/1 |
| Рис белый | 188 | 2,83 | 1,26 | 23,74 | 188,51 | ТТХ 584 |
| Чай с лимоном | 188 | 8,21 | 8,35 | 4,38 | 25,02 | ТТХ 614 |
| Хлеб пшеничный из муки в/с | 25 | 1,72 | 8,25 | 11,01 | 58 | ТТХ 608 |
| Итого за день | 576 | 36,60 | 18,18 | 65,18 | 498,28 | |
| Стоимость питания, руб: | | | | | | 146,00 |
| Обед (12 лет и старше) | | | | | | |
| Митболы с сыром | 100 | 7,39 | 28,55 | 12,97 | 177 | ТТХ 544/1 |
| Рисовый Легионградский с зеленым | 250 | 1,32 | 4,60 | 11,17 | 109,95 | ТТХ 426/1 |
| Пюре овоща | 180 | 13,35 | 3,50 | 58,87 | 336,29 | ТТХ 378 |
| Компот из свежих яблок (лит 70) | 160 | 0,07 | 0,07 | 28,37 | 28,34 | ТТХ 623-70 |
| Хлеб пшеничный из муки в/с | 25 | 1,72 | 8,25 | 11,01 | 58 | ТТХ 608 |
| Итого за день | 786 | 31,86 | 16,87 | 67,38 | 720,36 | |
| Стоимость питания, руб: | | | | | | 146,00 |
| Льготное питание I смена (7-11 лет)-завтрак | | | | | | |
| Копченые Белорусские | 100 | 10,48 | 14,90 | 5,27 | 205,93 | ТТХ 563 |
| Сыр плавленый "Дружба" | 25 | 1,44 | 3,20 | 1,44 | 40 | ТТХ 1878 |
| Салат из свежей капусты с огурцом | 100 | 1,42 | 1,01 | 7,08 | 58,35 | ТТХ 676/1 |
| Масло сливочное | 8 | 0,06 | 5,00 | 0,10 | 52,85 | ТТХ 627 |
| Рис белый | 180 | 2,83 | 1,26 | 23,74 | 188,51 | ТТХ 584 |
| Чай с лимоном | 200 | 8,25 | 8,39 | 7,09 | 37,8 | ТТХ 614 |
| Хлеб пшеничный из муки в/с | 25 | 1,72 | 8,25 | 11,01 | 58 | ТТХ 608 |
| Хлеб столичный из ржаной пшеничной муки | 25 | 1,67 | 8,25 | 11,83 | 54 | ТТХ 608 |
| Итого | 654 | 19,25 | 27,86 | 67,76 | 605,84 | |
| Льготное питание I смена (7-11 лет)-Обед | | | | | | |
| Митболы с сыром | 100 | 7,39 | 18,55 | 12,97 | 177 | ТТХ 544/1 |
| Фруктовые пастышки | 15 | 8,35 | 8,82 | 12,45 | 51 | ТТХ 1073 |
| Овощное ассорти (огурец, помидор) | 90 | 3,83 | 3,12 | 3,56 | 17,32 | ТТХ 678/1 |
| Пюре овоща для I блюда | 27 | 1,48 | 2,43 | 8,22 | 38,90 | ТТХ 851 |
| Рисовый Легионградский с зеленым | 250 | 1,32 | 4,60 | 11,17 | 189,85 | ТТХ 426/1 |
| Пюре овоща | 230 | 14,88 | 3,89 | 56,53 | 373,63 | ТТХ 370 |
| Компот из свежих яблок (лит 50) | 230 | 8,28 | 8,87 | 11,53 | 45,46 | ТТХ 623-50 |
| Хлеб пшеничный из муки в/с | 25 | 1,72 | 8,25 | 11,01 | 58 | ТТХ 608 |
| Хлеб столичный из ржаной пшеничной муки | 25 | 1,67 | 8,25 | 11,03 | 54 | ТТХ 608 |
| Итого | 912 | 31,64 | 30,18 | 131,67 | 923,3 | |
| Итого за день | 1 566 | 71,80 | 58,14 | 199,21 | 1 326,54 | |
| Стоимость питания, руб: | | | | | | 414,00 |

Директор
Заключений производством
Медицинской работами

Достоевская Л.А.
Губайлова Э.И.
Давыд Е.В.

Завтрак платное питание 5-11
классы (1 смена)



Обед платное питание 5-11
классы (2 смена)



ГПД – обед

ГПД - полдник

| Льготное питание II смена (7-11 лет)-Обед | | | | | | |
|--|--------------|--------------|--------------|---------------|-----------------|------------|
| Митбаби с сыром | 188 | 7,39 | 38,53 | 32,97 | 177 | ТТК 344/1 |
| Фруктовые пастылки | 15 | 0,15 | 0,02 | 32,45 | 51 | ТТК 1873 |
| Сладкие ассорти (огурцы, помидоры) | 90 | 0,80 | 0,12 | 3,56 | 17,32 | ТТК 674/1 |
| Помидоры отварные для I блюда | 27 | 3,68 | 2,63 | 0,22 | 38,92 | ТТК 631 |
| Расходники биохимической лаборатории | 250 | 1,32 | 4,60 | 11,37 | 109,95 | ТТК 630/1 |
| Порезанная | 288 | 14,83 | 3,89 | 56,53 | 373,65 | ТТК 578 |
| Комнат из смеси яблок (вкл 30) | 366 | 0,09 | 0,07 | 11,53 | 43,46 | ТТК 623-50 |
| Хлеб пшеничный из муки в/с | 25 | 1,72 | 0,25 | 12,81 | 58 | ТТК 606 |
| Хлеб столичный из ржанко-пшеничной муки | 25 | 1,67 | 0,25 | 11,83 | 54 | ТТК 609 |
| Итого: | 902 | 32,64 | 38,33 | 131,87 | 923,3 | |
| Льготное питание II смена (7-11 лет)-Завтрак | | | | | | |
| Котлеты белорусские | 100 | 18,48 | 14,98 | 5,27 | 205,93 | ТТК 563 |
| Сыр плавленый "Дружба" | 16 | 1,44 | 3,20 | 1,44 | 40 | ТТК 1670 |
| Салат из свежей капусты с огурцом | 100 | 1,42 | 1,81 | 7,08 | 58,35 | ТТК 670/1 |
| Масло сливочное | 8 | 0,06 | 5,80 | 8,10 | 52,85 | ТТК 657 |
| Рис цветной | 180 | 2,83 | 1,26 | 23,74 | 168,51 | ТТК 586 |
| Чай с лимоном | 200 | 8,23 | 8,39 | 7,89 | 27,8 | ТТК 664 |
| Хлеб пшеничный из муки в/с | 25 | 1,72 | 8,25 | 12,01 | 58 | ТТК 680 |
| Хлеб столичный из ржанко-пшеничной муки | 25 | 1,67 | 8,25 | 11,03 | 54 | ТТК 689 |
| Итого: | 858 | 19,86 | 27,86 | 87,78 | 663,44 | |
| Итого за день: | 1 588 | 31,69 | 88,24 | 199,23 | 1 526,74 | |
| Стоимость питания, руб. | | | | | | 414,0 |
| Льготное питание I смена (12 лет и старше)-завтрак | | | | | | |
| Котлеты белорусские | 100 | 18,48 | 14,98 | 5,27 | 205,93 | ТТК 563 |
| Сыр плавленый "Дружба" | 16 | 1,44 | 3,20 | 1,44 | 40 | ТТК 1670 |
| Салат из свежей капусты с огурцом | 100 | 1,42 | 1,81 | 7,08 | 58,35 | ТТК 670/1 |
| Масло сливочное | 8 | 0,06 | 5,80 | 8,10 | 52,85 | ТТК 657 |
| Рис цветной | 180 | 2,83 | 1,26 | 23,74 | 168,51 | ТТК 586 |
| Чай с лимоном | 200 | 8,23 | 8,39 | 7,89 | 27,8 | ТТК 664 |
| Хлеб пшеничный из муки в/с | 25 | 1,72 | 8,25 | 12,01 | 58 | ТТК 680 |
| Хлеб столичный из ржанко-пшеничной муки | 25 | 1,67 | 8,25 | 11,03 | 54 | ТТК 689 |
| Итого: | 684 | 19,95 | 27,86 | 87,78 | 603,44 | |
| Льготное питание I смена (12 лет и старше)-Обед | | | | | | |
| Митбаби с сыром | 188 | 7,39 | 38,53 | 32,97 | 177 | ТТК 344/1 |
| Фруктовые пастылки | 15 | 0,15 | 0,02 | 32,45 | 51 | ТТК 1873 |
| Сладкие ассорти (огурцы, помидоры) | 100 | 0,80 | 0,12 | 3,56 | 17,32 | ТТК 674/1 |
| Помидоры отварные для I блюда | 27 | 3,68 | 2,63 | 0,22 | 38,92 | ТТК 631 |
| Расходники биохимической лаборатории | 250 | 1,32 | 4,60 | 11,37 | 109,95 | ТТК 630/1 |
| Порезанная | 288 | 14,83 | 3,89 | 56,53 | 373,65 | ТТК 578 |
| Комнат из смеси яблок (вкл 30) | 300 | 0,09 | 0,09 | 11,53 | 43,49 | ТТК 623-70 |
| Хлеб пшеничный из муки в/с | 25 | 1,72 | 0,25 | 12,81 | 58 | ТТК 606 |
| Хлеб столичный из ржанко-пшеничной муки | 25 | 1,67 | 0,25 | 11,83 | 54 | ТТК 609 |
| Итого: | 940 | 31,46 | 38,26 | 131,86 | 923,37 | |
| Итого за день: | 1 594 | 31,31 | 88,16 | 199,62 | 1 526,81 | |
| Стоимость питания, руб. | | | | | | 414,0 |

Директор:
Заведующий производством:
Медсанкакой работник



Постышева Е.А.
Гусейнова Э.В.
Лавров Г.В.

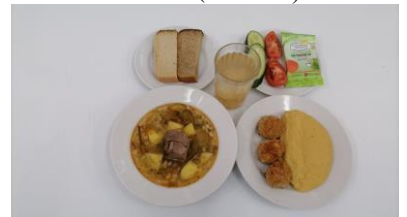
Завтрак льготная категория 1-4
классы (1 смена)



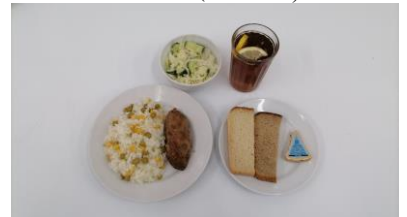
Обед льготная категория 1-4
классы (1 смена)



Обед льготная категория 1-4
классы (2 смена)



Полдник льготная категория 1-4
классы (2 смена)



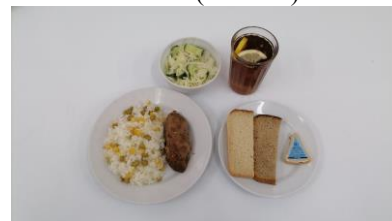
| Льготное питание II смена (12 лет и старше)-Обед | | | | | | |
|---|-------|-------|-------|--------|----------|------------|
| Мягкий сыр | 180 | 7,39 | 13,55 | 12,97 | 177 | ТТК 544/1 |
| Фруктовые пастыли | 15 | 0,15 | 0,02 | 12,45 | 51 | ТТК 1073 |
| Овощной ассорти (огурцы, помидоры) | 100 | 0,89 | 0,13 | 3,96 | 19,24 | ТТК 674/1 |
| Повидло отварная для I блока | 25 | 3,41 | 2,43 | 0,21 | 36,84 | ТТК 631 |
| Расходник Ленинградский с желевым | 238 | 1,32 | 4,60 | 11,17 | 109,95 | ТТК 638/1 |
| Пирожок | 200 | 14,83 | 3,09 | 36,53 | 375,65 | ТТК 578 |
| Кефир из сливок 3,8% (лит 50) | 200 | 0,09 | 0,07 | 11,53 | 43,46 | ТТК 623-58 |
| Хлеб пшеничный из муки в/с | 25 | 1,72 | 0,25 | 12,01 | 58 | ТТК 608 |
| Хлеб столовый из ржаного-пшеничной муки | 25 | 1,67 | 0,25 | 11,03 | 54 | ТТК 609 |
| Итого | 940 | 31,96 | 31,19 | 131,86 | 912,34 | |
| Льготное питание II смена (12 лет и старше)-Полдник | | | | | | |
| Копченый белорусский | 100 | 10,48 | 14,93 | 5,27 | 205,93 | ТТК 563 |
| Сыр плавленый "Дружба" | 16 | 1,44 | 3,20 | 1,44 | 40 | ТТК 1078 |
| Салат из свежей капусты с огурцом | 100 | 1,42 | 1,01 | 7,08 | 58,35 | ТТК 676/1 |
| Масло сливочное | 8 | 0,06 | 5,80 | 0,10 | 32,85 | ТТК 657 |
| Рис белый | 180 | 2,85 | 1,26 | 23,74 | 106,51 | ТТК 584 |
| Чай с лимоном | 200 | 0,23 | 0,39 | 7,09 | 27,8 | ТТК 614 |
| Хлеб пшеничный из муки в/с | 25 | 1,72 | 0,25 | 12,01 | 58 | ТТК 608 |
| Хлеб столовый из ржаного-пшеничной муки | 25 | 1,67 | 0,25 | 11,03 | 54 | ТТК 609 |
| Итого | 638 | 18,88 | 37,58 | 67,28 | 953,44 | |
| Итого за день | 1 578 | 50,83 | 68,68 | 199,13 | 1 865,78 | |
| Суммарная стоимость, руб. | | | | | | |
| 414,00 | | | | | | |
| СД Льготное питание I смена (12 лет и старше)-завтрак | | | | | | |
| Копченый белорусский | 200 | 10,48 | 14,90 | 5,27 | 205,93 | ТТК 563 |
| Сыр плавленый "Дружба" | 16 | 1,44 | 3,20 | 1,44 | 40 | ТТК 1078 |
| Фруктовые пастыли | 15 | 0,15 | 0,02 | 12,45 | 51 | ТТК 1073 |
| Салат из свежей капусты с огурцом | 100 | 1,42 | 1,01 | 7,08 | 58,35 | ТТК 676/1 |
| Рис белый | 200 | 3,34 | 1,49 | 26,30 | 118,34 | ТТК 594 |
| Чай с лимоном (6/тарара) | 200 | 0,23 | 0,35 | 6,36 | 3,26 | ТТК 956 |
| Хлеб столовый из ржаного-пшеничной муки | 25 | 1,67 | 0,25 | 11,03 | 54 | ТТК 609 |
| Итого | 658 | 18,93 | 21,63 | 64,01 | 630,88 | |
| СД Льготное питание I смена (12 лет и старше)-Обед | | | | | | |
| Мягкий сыр | 180 | 7,39 | 13,55 | 12,97 | 177 | ТТК 544/1 |
| Фруктовые пастыли | 15 | 0,15 | 0,02 | 12,45 | 51 | ТТК 1073 |
| Овощной ассорти (огурцы, помидоры) | 100 | 0,89 | 0,13 | 3,96 | 19,24 | ТТК 674/1 |
| Повидло отварная для I блока | 25 | 3,41 | 2,43 | 0,21 | 36,84 | ТТК 631 |
| Расходник Ленинградский | 250 | 1,32 | 4,60 | 11,17 | 89,95 | ТТК 638 |
| Пирожок | 200 | 14,83 | 3,09 | 36,53 | 375,65 | ТТК 578 |
| Кефир из сливок 3,8% (6/тарара) | 200 | 0,09 | 0,07 | 11,53 | 43,46 | ТТК 623-58 |
| Хлеб пшеничный из муки в/с | 25 | 1,72 | 0,25 | 12,01 | 58 | ТТК 608 |
| Хлеб столовый из ржаного-пшеничной муки | 25 | 1,67 | 0,25 | 11,03 | 54 | ТТК 609 |
| Итого | 915 | 29,79 | 29,94 | 131,84 | 813,77 | |
| Итого за день | 1 971 | 48,32 | 51,17 | 175,25 | 1 344,65 | |
| Суммарная стоимость, руб. | | | | | | |
| 414,00 | | | | | | |

Директор
Заведующий производством
Медведевский работник

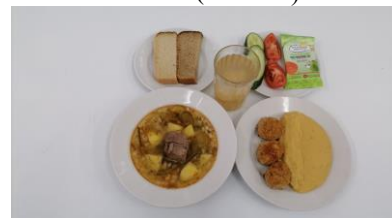


Постышева Л.А.
Грушева Э.И.
Лаврик Е.Л.

Завтрак льготная категория 5-11
классы (1 смена)



Обед льготная категория 5-11
классы (1 смена)



Обед льготная категория 5-11
классы (2 смена)



Полдник льготная категория 5-11
классы (2 смена)



| | | | | | | |
|---|--------------|--------------|--------------|---------------|-----------------|------------|
| СД. Льготное питание II сезона (12 лет и старше)-Обед | | | | | | |
| Митболы с сыром | 388 | 7,24 | 10,55 | 12,97 | 377 | ТТК 644/1 |
| Фруктовые пастылки | 15 | 0,15 | 0,02 | 12,45 | 51 | ТТК 1073 |
| Омлетное ассорти (омлет, омлеторы) | 188 | 0,89 | 0,13 | 3,96 | 19,24 | ТТК 674/1 |
| Повидло старинное для I блока | 25 | 3,41 | 2,43 | 0,23 | 36,44 | ТТК 631 |
| Расходники Ленинградский | 254 | 1,32 | 4,66 | 11,17 | 89,55 | ТТК 638 |
| Горшочки | 200 | 14,83 | 3,69 | 36,33 | 375,60 | ТТК 578 |
| Компот из свежих яблок (б/сахара) | 200 | 0,08 | 0,07 | 2,44 | 9,99 | ТТК 948 |
| Хлеб пшеничный из муки в/с | 25 | 1,72 | 0,25 | 12,81 | 59 | ТТК 608 |
| Итого: | 815 | 28,79 | 28,94 | 111,74 | 813,27 | |
| СД. Льготное питание II сезона (12 лет и старше)-Полдник | | | | | | |
| Колбасы белорусские | 100 | 18,48 | 14,98 | 5,27 | 225,93 | ТТК 643 |
| Сыр плавленый "Дружба" | 16 | 1,44 | 3,20 | 1,44 | 49 | ТТК 1070 |
| Фруктовые пастылки | 15 | 0,15 | 0,02 | 12,45 | 51 | ТТК 1073 |
| Салат из свежей капусты с огурцом | 100 | 1,42 | 1,01 | 7,08 | 50,15 | ТТК 678/1 |
| Чай пакетный | 200 | 3,14 | 1,40 | 26,34 | 104,34 | ТТК 584 |
| Чай с лимоном (б/сахара) | 200 | 0,23 | 0,05 | 0,26 | 3,26 | ТТК 936 |
| Хлеб пшеничный из ржанко-пшеничной муки | 31 | 1,67 | 0,25 | 11,61 | 54 | ТТК 608 |
| Итого за день: | 1 371 | 48,12 | 31,27 | 175,75 | 1 344,05 | |
| Стоимость питания руб. | | | | | | |
| 474,96 | | | | | | |
| ГПД подавник: | | | | | | |
| Заказ молочная продукция | 175 | 5,79 | 2,47 | 26,84 | 154,86 | ТТК 310 |
| Масло сливочное | 5 | 0,94 | 3,63 | 0,97 | 35,02 | ТТК 637 |
| Заказный напиток | 200 | 9,71 | 9,57 | 7,74 | 48,14 | ТТК 651 |
| Итого за день: | 380 | 16,44 | 15,67 | 35,55 | 238,02 | |
| Стоимость питания руб. | | | | | | |
| 45,81 | | | | | | |
| ГПД (7 - 11 лет) Обед | | | | | | |
| Жаркое по - Петровски | 250 | 15,60 | 7,36 | 18,10 | 198,45 | ТТК 129 |
| Пюре из свежих овощей | 65 | 0,78 | 0,13 | 3,32 | 35,52 | ТТК 676/2 |
| Расходники Ленинградский с мясом | 250 | 1,32 | 4,66 | 11,17 | 109,95 | ТТК 638/1 |
| Компот из свежих яблок (нет.Сах) | 200 | 0,08 | 0,07 | 11,53 | 43,46 | ТТК 621-04 |
| Хлеб пшеничный из ржанко-пшеничной муки | 25 | 1,67 | 0,25 | 11,03 | 54 | ТТК 608 |
| Итого за день: | 790 | 19,45 | 12,41 | 55,15 | 437,88 | |
| Стоимость питания руб. | | | | | | |
| 121,00 | | | | | | |

Директор
Заведующий производством
Медведевой работы:



Постышева Л.А.
Гусейнова З.И.
Пирев Е.А.

СД – льготная категория. Завтрак



СД – льготная категория. Обед

