

МЧС РОССИИ



ПЕРВЫЙ
КАНАЛ
СЛУШАЙТЕ
01


IBS

**ЖЕНСКАЯ ДОПОЛНА
НЕ МЕСТО ДНА ЦИП**

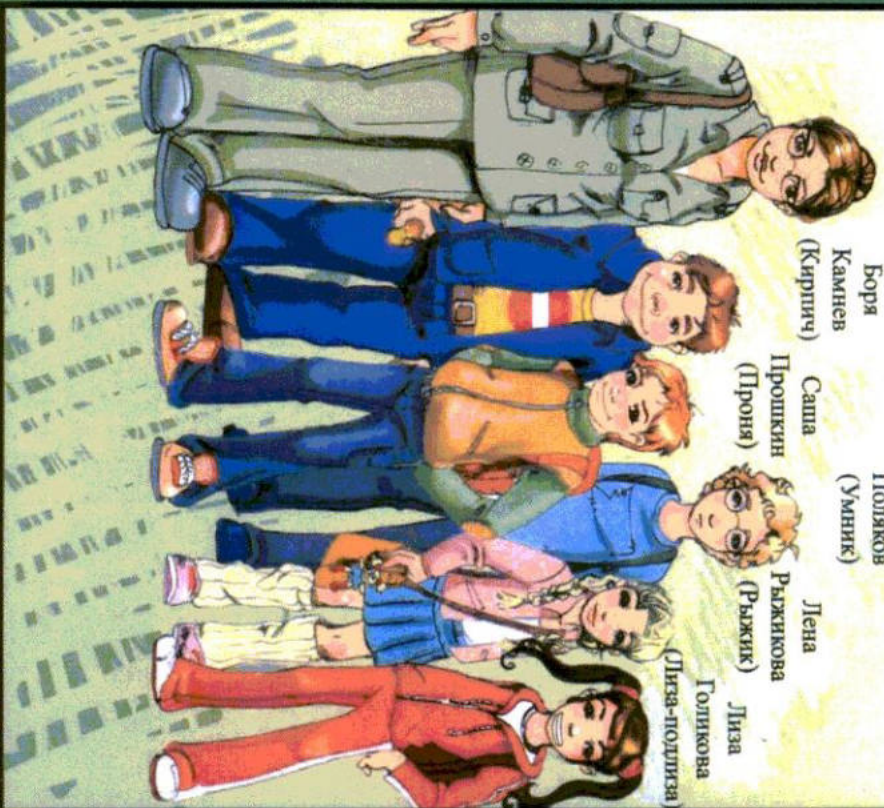


Дорогие ребята! Уважаемые взрослые!
 Наша работа — это работа на железной дороге.
 И мы лучше других знаем, насколько сложно
 обеспечить надежное и бесперебойное движение
 поездов по просторам нашей Родины.
 Нам приходится чаще других сталкиваться
 с нестандартными ситуациями, связанными
 с нарушениями правил поведения на железной
 дороге. Как жаль, что иногда они приводят
 к трагическим последствиям. Поэтому мы решили
 подготовить для вас это издание, чтобы еще раз
 рассказать, как люди должны вести себя на вокзале,
 при переходе через железнодорожные пути,
 рядом с идущим и стоящим поездом и во многих
 других ситуациях. В этом нам помогли художники,
 сценаристы и дизайнеры.

Хотим напомнить, что железная дорога не место
 для игр и развлечений. Уважаемые взрослые,
 не допускайте, чтобы дети оставались
 без вашего присмотра на железной дороге.
 Будьте им примером — не нарушайте правила сами
 и объясните их ребятам. Мы уверены, что эти
 комиксы смогут вам помочь.
 Будьте здоровы и берегите себя!



ГЕРОЕВ НУЖНО ЗНАТЬ В ЛИЦО



Анна Ивановна

Боря
Камнев
(Кирпич)

Саша
Прошкин
(Проня)

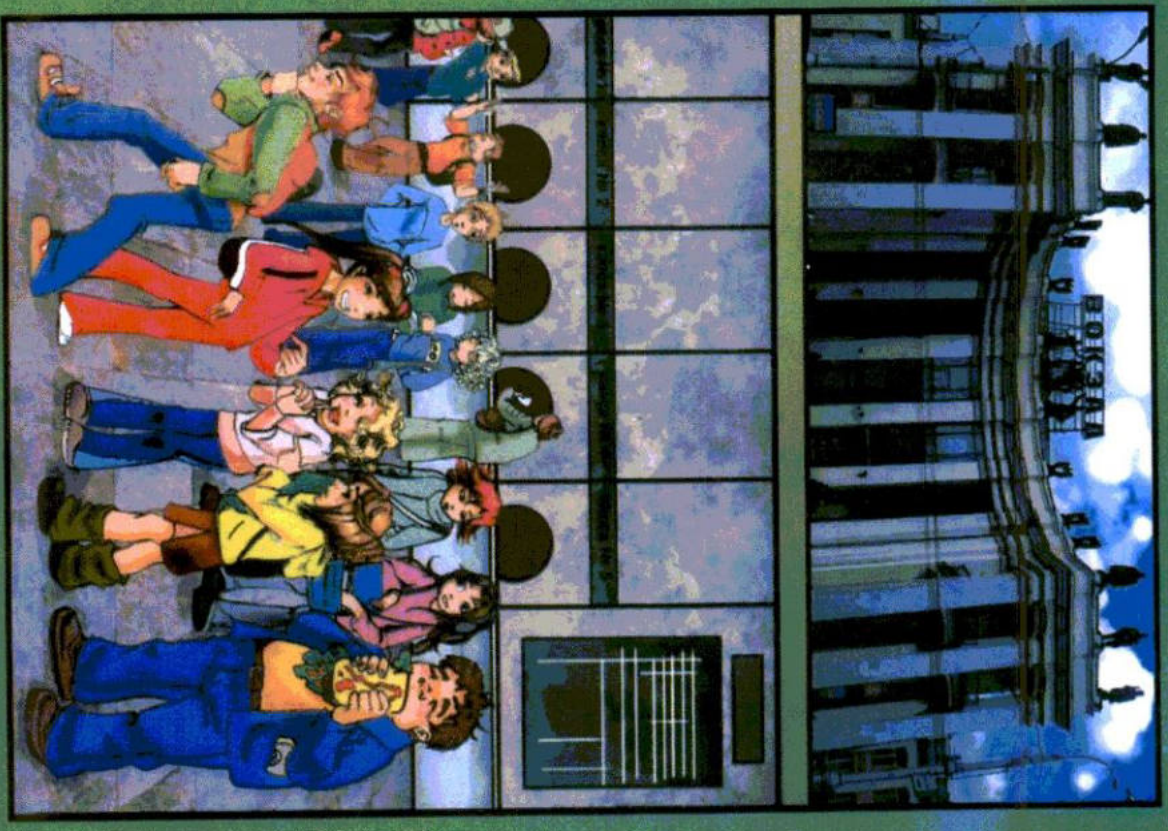
Слава
Поляков
(Умник)

Лена
Рыжикова
(Рыжик)

Лиза
Голикова
(Лиза-поллива)

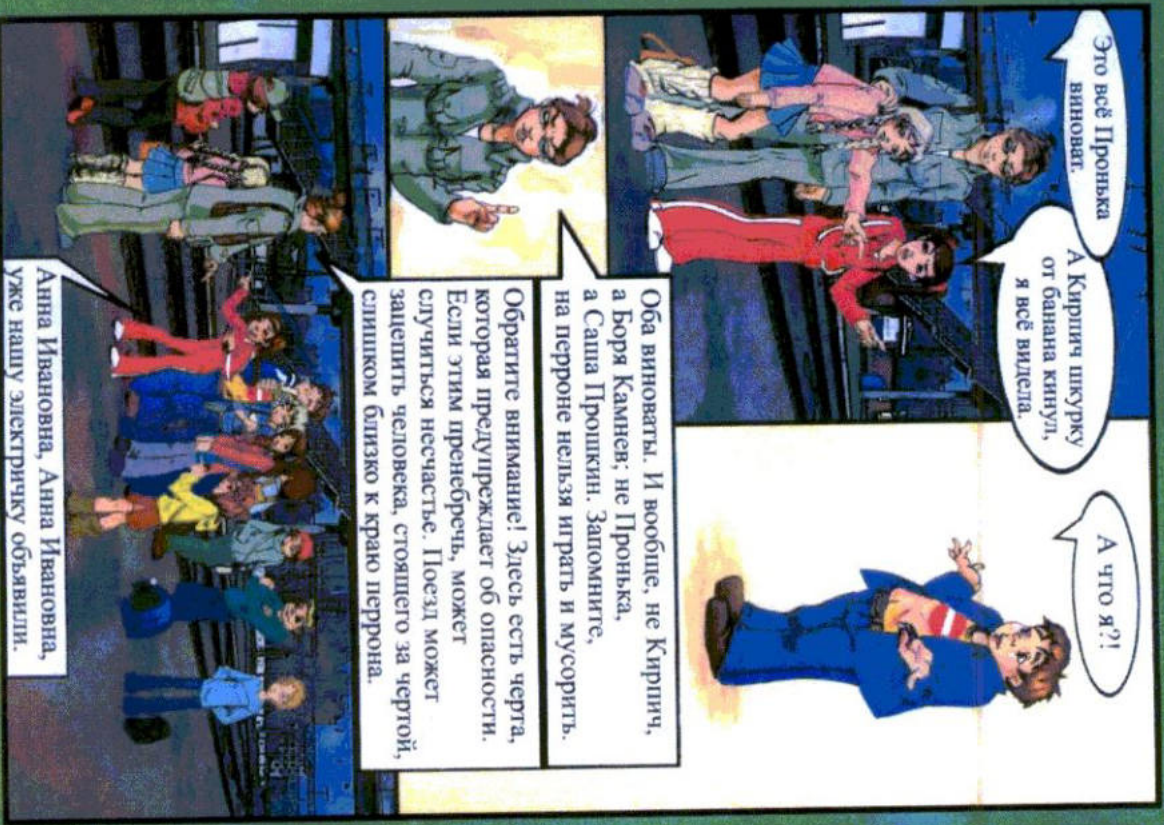


4



5





Это всё Пронька виноват.

А Кирилич шкурку от банана кинул, я всё видела.

А что я?!

Оба виноваты. И вообще, не Кирилич, а Боря Камнев; не Пронька, а Саша Прошкин. Запомните, на перроне нельзя играть и мусорить.

Обратите внимание! Здесь есть черта, которая предупреждает об опасности. Если этим пренебречь, может случиться несчастье. Поезд может зацепить человека, стоящего за чертой, слишком близко к краю перрона.

Анна Ивановна, Анна Ивановна, уже нашу электричку объявили.



Смотрите, вон наша электричка!

Бежим скорее!

Не спешите. Ходить по ж/д путям нельзя.

Да-да!

До электрички мы дойдём по подземному переходу.



Не горюйтесь.
Посмотрите, как ведут
себя воспитанные люди.

Анна Ивановна,
давайте руку,
прошу Вас.

Спасибо, Саша.
Но я войду
после всех вас.
Лучше помоги
девочкам.



Ребята, хочу
напомнить, что
в электричке
нельзя мусорить,
шалить и бегать.

Кажется,
мы
поехали.

Ты чего мне язык
показываешь?! Я – его
бутерброды таскай,
а он мне – язык...

Допрыгался!
Тебя же
предупреждали.



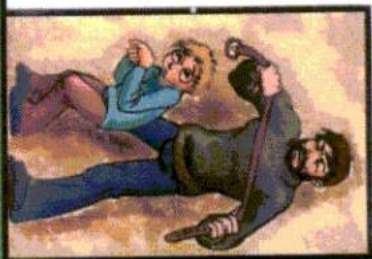
Прошлым летом мы с родителями поехали на поездке отдохнуть. Когда мы уже добрались до места, я решил пошутить и спрятался в вагоне.



Пока родители искали меня на перроне, поезд тронулся и я уехал вместе с ним.

Я испугался, помоли просить постанция, а поезд увозил меня всё дальше. Спустя несколько часов меня нашёл милиционер, снял с поезда, отправил в ближайшее отделение милиции, туда за мной приехал отец.

Страху я натерпелся, да и досталось мне тогда от родителей. Нечего сказать, неудачная шутка была. Зато теперь я точно знаю, не надо стесняться, лучше сразу обратиться за помощью к работникам железной дороги. Теперь я ни за что не потеряюсь у меня компас есть.



А с нами случилась вот такая история. Мы с мамой ехали на дачу на электричке.



Вдруг раздался страшный треск, полетели стекла. Крутом паника и крики. Оказалось, какие-то мальчишки бросались в проходящие электрички камнями.

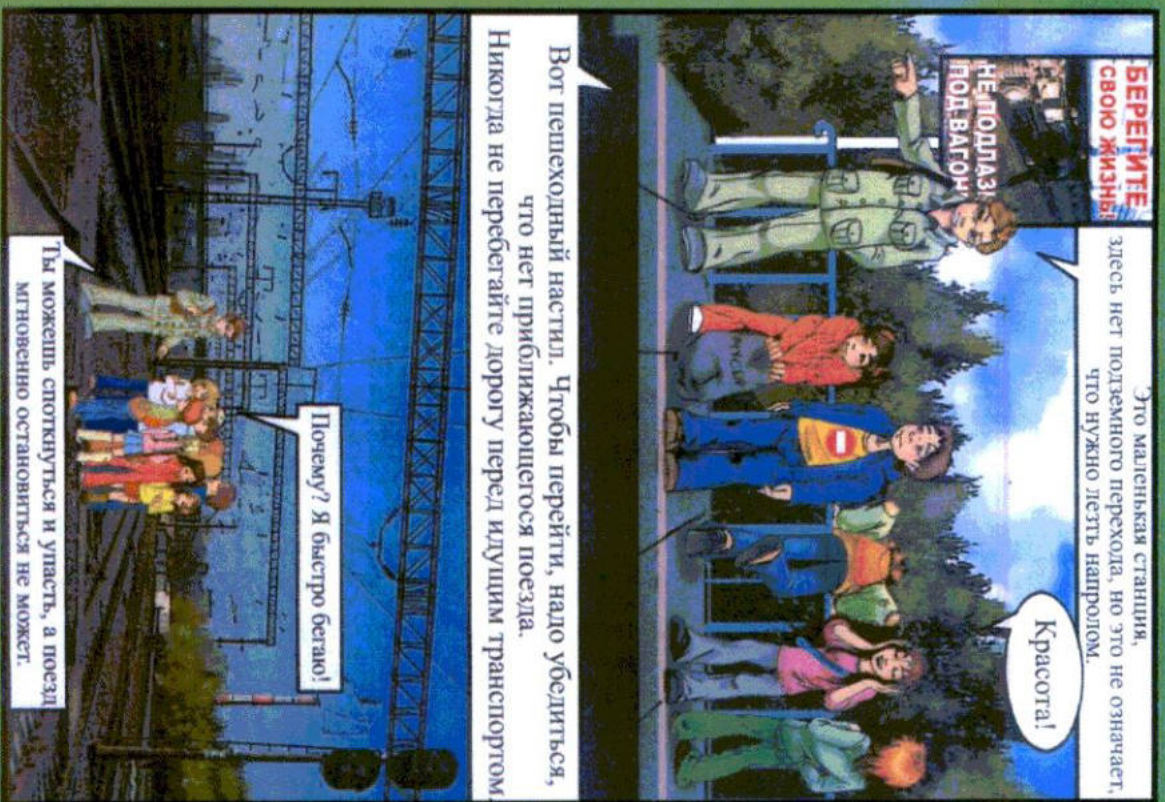


Один камень угодил прямо в окно, стекло разбилось, и люди порезались осколками.

Какая грустная история, но весьма поучительная. Помните, что ваши забавы могут причинить реальный вред другим людям. К тому же ваши родители будут вынуждены заплатить штраф и возместить ущерб железной дороге и пострадавшим пассажирам.



16



17

Анна Ивановна,
а что это за мост?

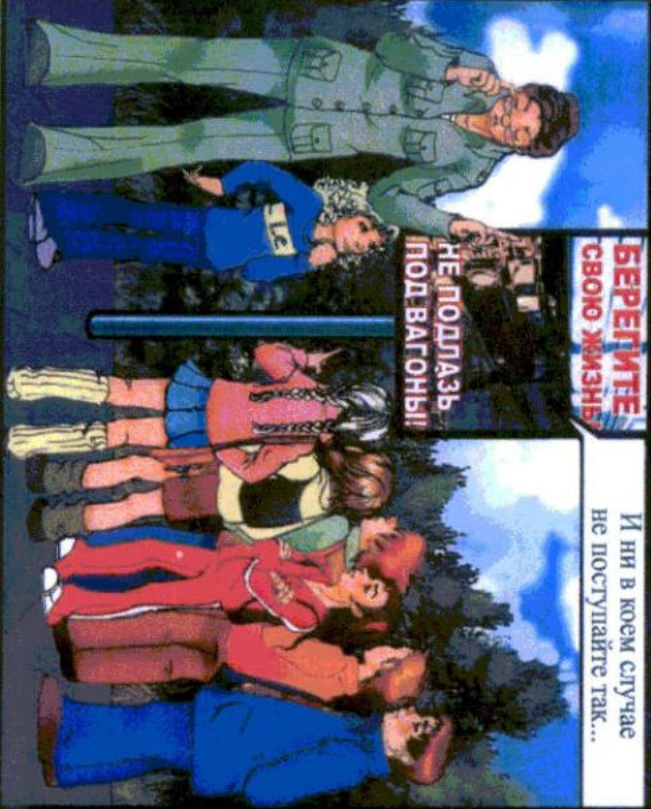


Это для того, чтобы пешеходы
могли спокойно перейти, когда
на ж/д путях стоит транспорт.

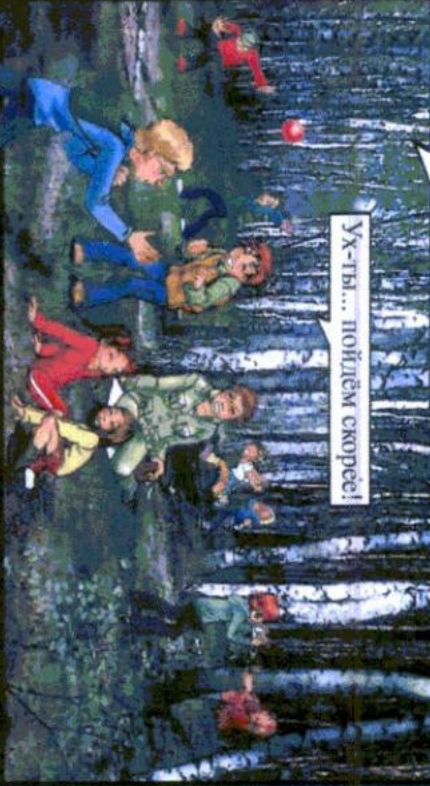
**БЕРЕГИТЕ
СВОЮ ЖИЗНЬ!**

И ни в коем случае
не поддавайтесь так...

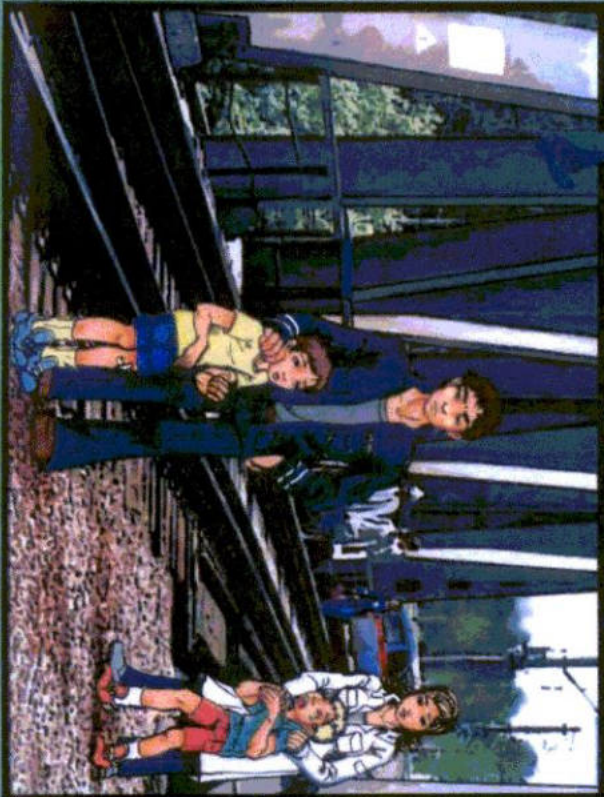
**НЕ ПОДДАЗЫ
ПОД ВАГОНЫ!**



Смотрите, там что-то случилось!



Ух-ты... пойдём скорее!



Мальчик залез на железнодорожный мост, в панике не смог спуститься, другой решил ему помочь. Хорошо, что все обошлось, ведь ребята могли погибнуть.

Почему?

Ну, как почему? Высоко, упал бы.

Дело, ребята, не только в этом. Там, наверху, проходит электрический провод под высоким напряжением в 27 тысяч вольт. Именно это является основной опасностью. Всегда смотрите на предупредительные знаки



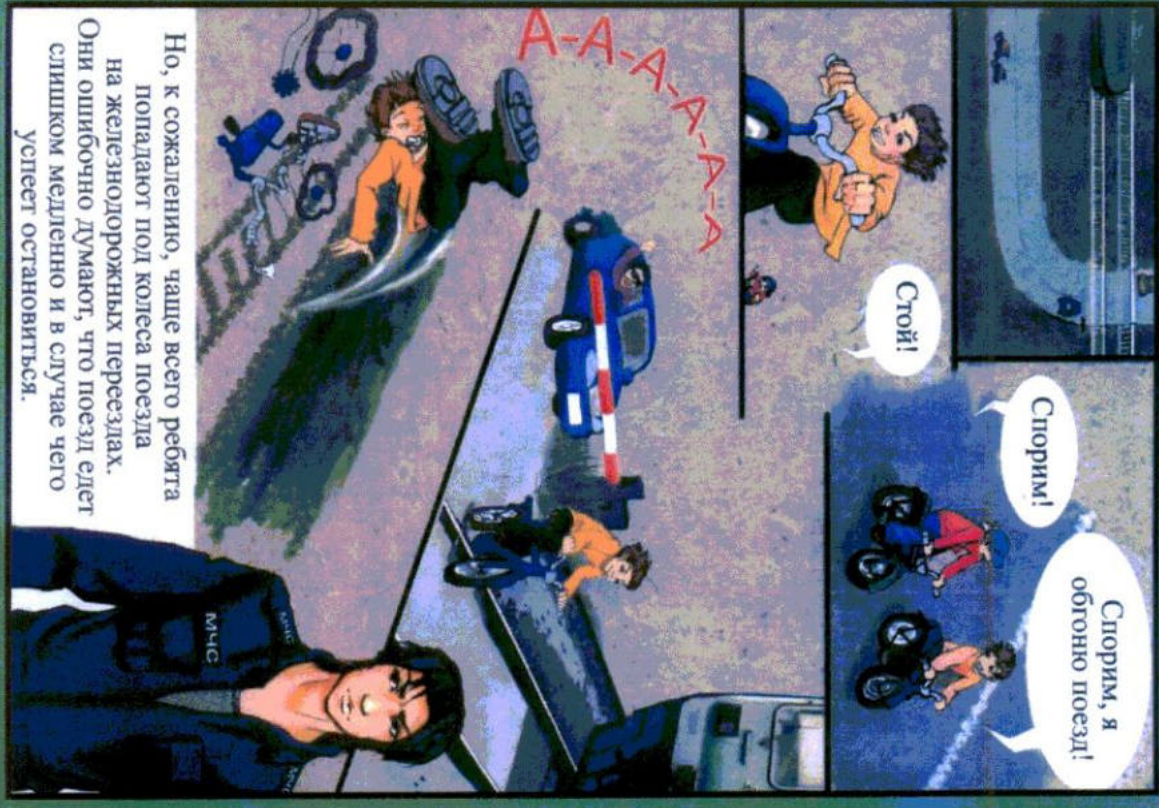
Спорим, я обгоню поезд!

Спорим!

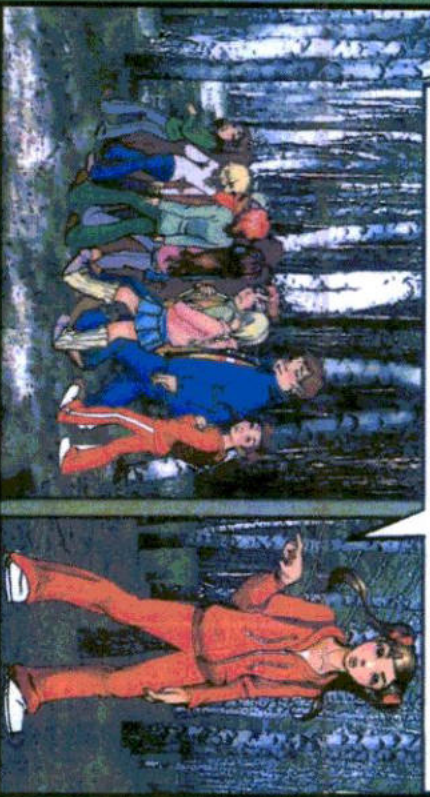
Стой!

A-A-A-A-A-A

Но, к сожалению, чаще всего ребята попадают под колеса поезда на железнодорожных переездах. Они ошибочно думают, что поезд едет слишком медленно и в случае чего успеет остановиться.



Мальчишки, вы тоже часто ведете себя необдуманно, особенно ты, Проня. Все время выпендриваешься.



Видишь, к чему это может привести?



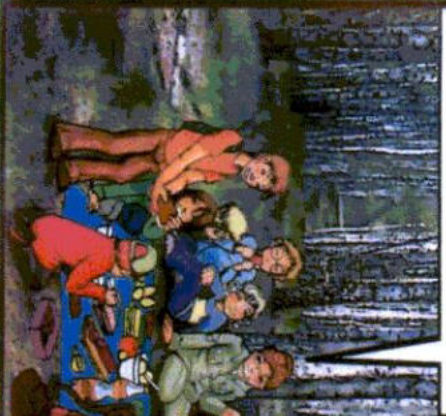
Да ладно, девчонки, мы и так все поняли. Можно подумывать, только мальчишки шалят. Это — урок нам всем.



Ну, мы есть когда-нибудь будем?



Как о вас беспокоятся родители, сколько дали с собой вкусных вещей. Вот и вы их не расстраивайте. Будьте внимательнее, берегите свою жизнь.



Правильно, Боря, устраняем общий стол.



Мы прекрасно отдохнули,
пора собираться домой.

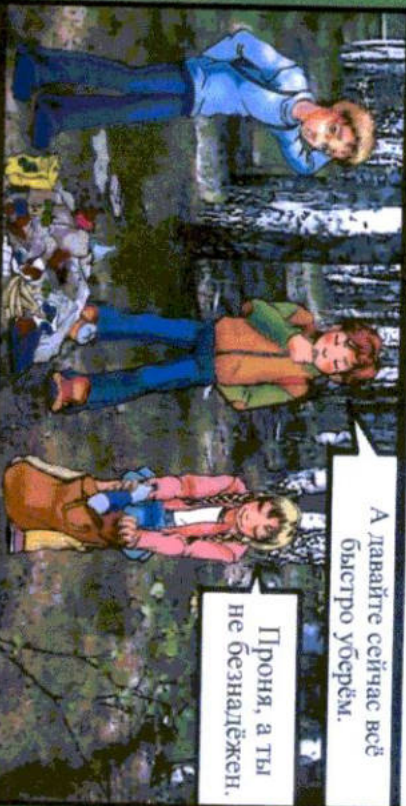


Где мой рюкзак?



Хорошо отдохнули, мне так понравилось, хочется вернуться ещё, но...

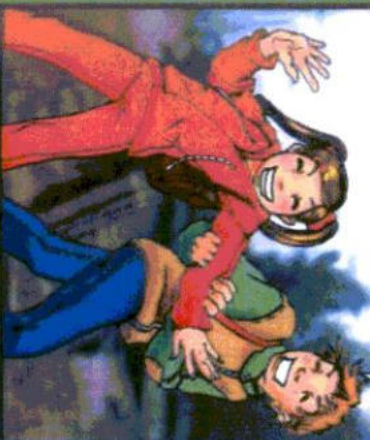
А давайте сейчас всё
быстро уберём.



Проня, а ты
не безнадёжен.



Посмотрите, как
я красиво иду.



Сейчас я тебе
помогу!



Запомните, ходить по путям опасно.





О, на телегу похожа.

Вон, смотри...

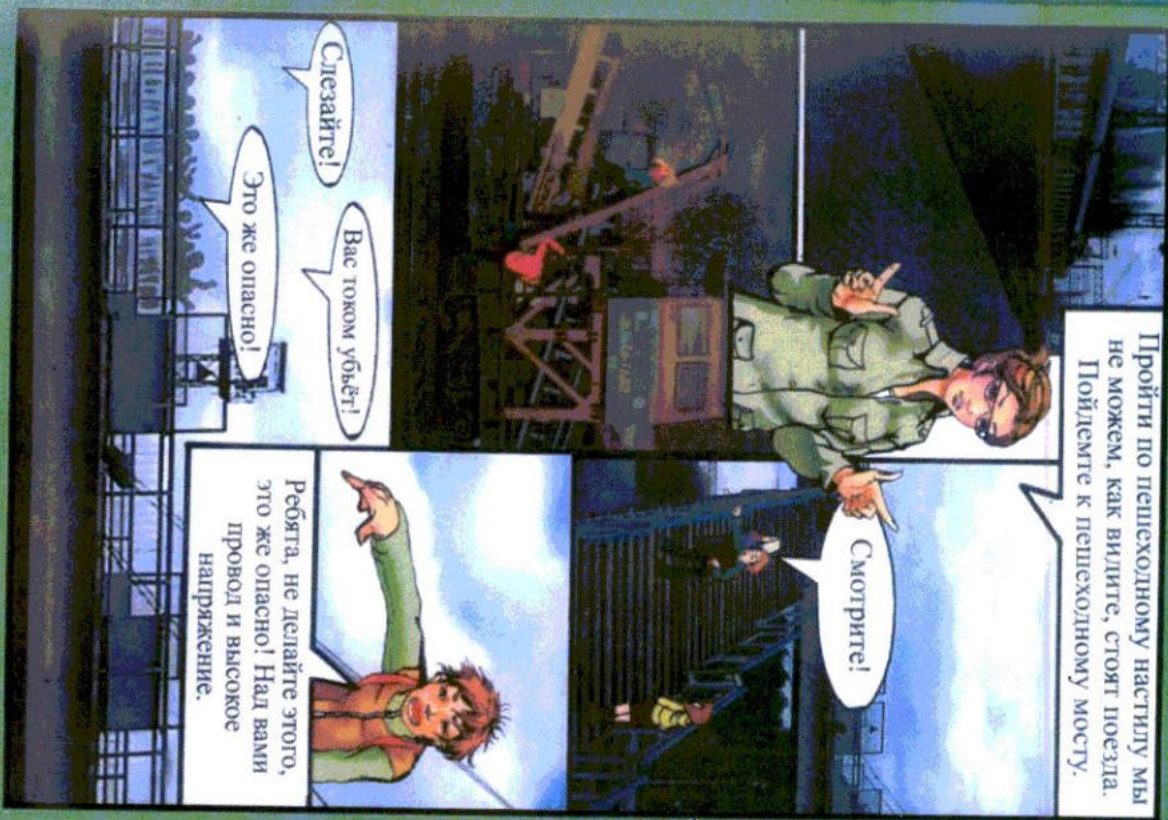
Это платформа для перевозки грузов.

Давай залезем?

Так ты, Пронька, ничему сегодня не научился. Во-первых, состав может тронуться, и ты упадёшь. Во-вторых, поезд уедет и ты вместе с ним. Где тебя потом искать?

К тому же, не только на платформах, но и в грузовых вагонах сидеть нельзя.

Ладно, ты меня убедил.



Пройти по пешеходному настилу мы не можем, как видите, стоит поезд. Пойдемте к пешеходному мосту.

Смотрите!

Слезайте!

Вас током убьют!

Это же опасно!

Ребята, не делайте этого, это же опасно! Над вами провод и высокое напряжение.



Мы видели, как МЧС мальчиков спасали.

Мама, было так здорово!

Ребята, не опаздывайте завтра в школу.

28



Вам понравилась наша поездка?

Куда в следующий раз поедем?

Классно!

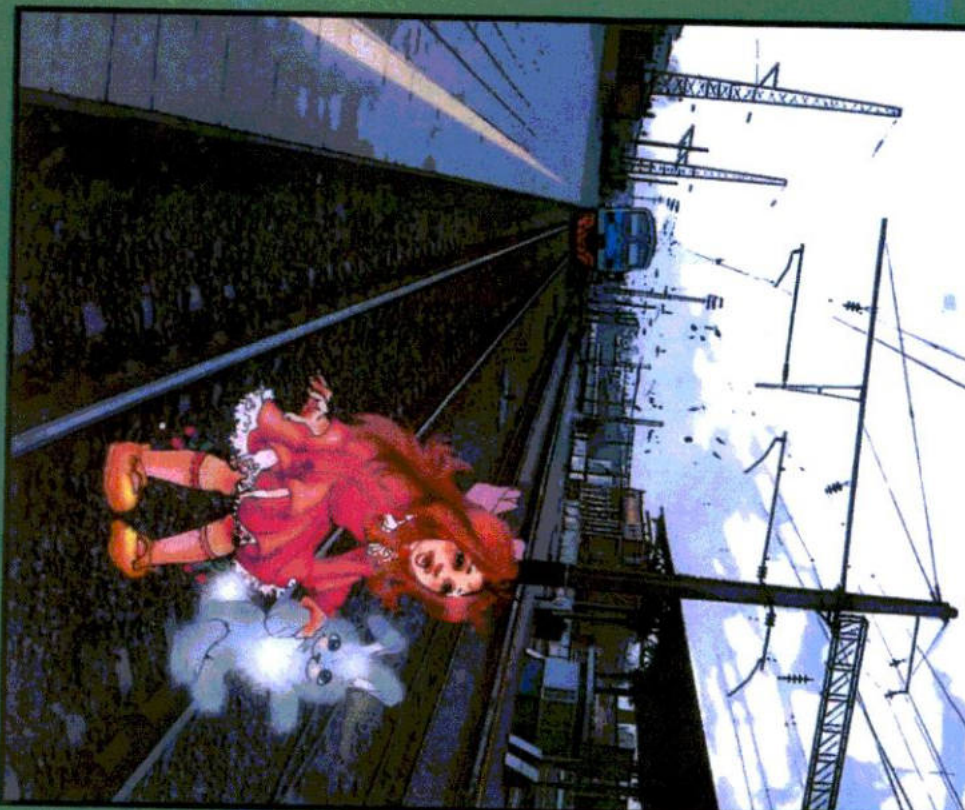
Здорово!

И мне тоже понравилось!

Мы очень много узнали нового за эту поездку и поняли, как безопасно себя вести на железной дороге. А на память о том, что с нами сегодня происходило, в школьном фотоблоге остались фотографии.

29

Не оставляйте детей без присмотра!



30

ПРАВИЛА БЕЗОПАСНОСТИ ПЕШЕХОДОВ

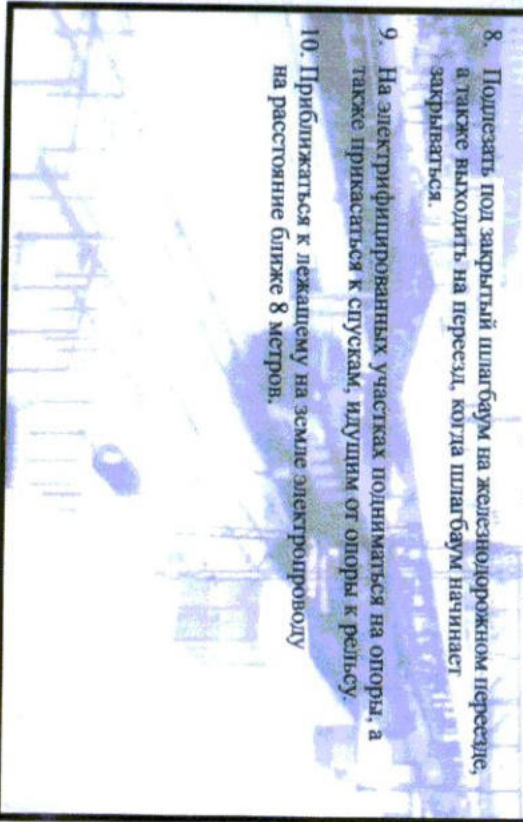
1. Пешеходы должны переходить железнодорожные пути только в установленных местах, пользуясь при этом пешеходными мостами, тоннелями, переездами. На станциях, где мостов и тоннелей нет, граждане должны переходить железнодорожные пути по настилам, а также в местах, где установлены указатели «переход через пути».
2. Перед переходом пути по пешеходному настилу необходимо убедиться в отсутствии движущегося поезда, локомотива или вагонов.
3. При приближении поезда, локомотива или вагонов следует остановиться, пропустить их и, убедившись в отсутствии подвижного состава по соседним путям, продолжить переход.
4. Подходя к железнодорожному переезду, граждане должны внимательно следить за световой и звуковой сигнализацией, а также положением шлагбаума. Переходить пути можно только при открытом шлагбауме, а при его отсутствии, прежде чем перейти через пути, необходимо убедиться, не приближаются ли к переезду поезд, локомотив или вагон.



31

ЗАПРЕЩАЕТСЯ:

1. Ходить по железнодорожным путям.
2. Переходить или перебежать через железнодорожные пути перед близко идущим поездом, если расстояние до него менее 400 метров.
3. Переходить через путь сразу же после прохода поезда одного направления, не убедившись в отсутствии следования поезда встречного направления.
4. Переходить железнодорожные переезды при закрытом шлагбауме или показании красного сигнала светофора переездной сигнализации.
5. На станциях и перегонах подлезать под вагоны и перелезать через автосцепки для прохода через путь.
6. Проходить вдоль железнодорожного пути ближе 5 метров от крайнего рельса.
7. Проходить по железнодорожным мостам и тоннелям, не оборудованным дорожками для прохода пешеходов.
8. Подлезать под закрытый шлагбаум на железнодорожном переезде, а также выходить на переезд, когда шлагбаум начинает закрываться.
9. На электрифицированных участках подниматься на опоры, а также прикасаться к спускам, идущим от опоры к рельсу.
10. Приближаться к лежащему на земле электропроводу на расстояние ближе 8 метров.



32

ПРАВИЛА БЕЗОПАСНОСТИ ПассажиРОВ

1. Посадку (высадку) в вагоны следует производить только после полной остановки поезда.
2. Выход из вагонов и посадку в них необходимо производить только со стороны перрона или посадочной платформы. Малолетних детей следует держать за руку или на руках.



33

ЗАПРЕЩАЕТСЯ:

1. Проезжать на крышах, подножках, переходных площадках вагонов.
2. Посадка и высадка на ходу поезда.
3. Высовываться из окон вагонов и дверей тамбуров на ходу поезда.
4. Стоять на подножках и переходных площадках, открывать двери вагонов на ходу поезда, задерживать открытие и закрытие автоматических дверей пригородных поездов.
5. Проезжать в грузовых поездах без специального разрешения.
6. Проезжать в поездах в нетрезвом состоянии.
7. Оставлять детей без присмотра на посадочных платформах и в вагонах.
8. Провозить в вагонах легковоспламеняющиеся и взрывчатые вещества.
9. Выходить из вагона на железнодорожье и стоять там при проходе встречного поезда.
10. Препятствовать на железнодорожные пути.
11. Устраивать на платформе различные подвижные игры.
12. Курить в вагонах (в том числе в тамбурах) пригородных поездов, в не установленных для курения местах в поездах местного и дальнего сообщения.
13. Бежать по платформе рядом с вагоном прибывающего или уходящего поезда, а также находиться ближе двух метров от края платформы во время прохождения поезда без остановки.
14. Подходить к вагону до полной остановки поезда.
15. Самовольно без надобности останавливать поезд.

Берегите свою жизнь!

Не перебегай ж/д пути!