

**ПАСПОРТ ДОСТУПНОСТИ**  
**Объекта социальной инфраструктуры**  
**(ОСИ)**

**Муниципального бюджетного**  
**общеобразовательного учреждения**  
**средней общеобразовательной школы**  
**№ 22 имени**  
**Геннадия Федотовича Пономарева**  
**Замятинская 4**

СОГЛАСОВАНО:

Директор  
департамента образования  
администрации города  
Т.Н.Османкина  
«    »    20   г.



УТВЕРЖДАЮ:

Директор МБОУ СОШ № 22  
имени Г.Ф.Пономарева  
Г.Н.Чуйкова  
«    »    20   г.



## ПАСПОРТ ДОСТУПНОСТИ

### объекта социальной инфраструктуры (ОСИ)

муниципального бюджетного общеобразовательного учреждения средней  
общеобразовательной школы № 22 имени Геннадия Федотовича Пономарева  
улица Замятинская, дом 4

Муниципальное образование  
городской округ г Сургут

«    »    20   г.

### 1. Общие сведения об объекте

- 1.1. Наименование (вид) объекта здание образовательного учреждения
- 1.2. Адрес объекта 628422, Российская Федерация, Тюменская область, Ханты-Мансийский автономный округ-Югра, г. Сургут, улица Замятинская, дом 4.
- 1.3. Сведения о размещении объекта:
  - отдельно стоящее здание здание трехэтажное, имеет техподполье и чердачное помещение, 15471,2 кв.м
  - наличие прилегающего земельного участка (да, нет); 16399 кв.м
- 1.4. Год постройки здания 2003, последнего капитального ремонта нет
- 1.5. Дата предстоящих плановых ремонтных работ: текущего нет, капитального нет
- 1.6. Название организации (учреждения), (полное юридическое наименование – согласно Уставу, краткое наименование) муниципальное бюджетное общеобразовательное учреждение средняя общеобразовательная школа № 22 имени Геннадия Федотовича Пономарева (МБОУ СОШ № 22 имени Г.Ф. Пономарева).
- 1.7. Юридический адрес организации (учреждения) 628422, Российская Федерация, Тюменская область, Ханты-Мансийский автономный округ-Югра, г. Сургут, улица Замятинская, дом 4.
- 1.8. Основание для пользования объектом (оперативное управление, аренда, собственность) оперативное управление
- 1.9. Форма собственности (государственная, негосударственная, муниципальная) - муниципальная
- 1.10. Территориальная принадлежность (федеральная, региональная, муниципальная) муниципальная
- 1.11. Вышестоящая организация (наименование) департамента образования Администрации г. Сургута
- 1.12. Адрес вышестоящей организации, другие координаты Маяковского 21а г Сургут Тюменская обл, ХМАО-Югра тел 52-53-41 факс 52-53-94. E-mail don@admsurgut.ru



## 2. Характеристика деятельности организации на объекте (по обслуживанию населения)

2.1 Сфера деятельности (здравоохранение, образование, социальная защита, физическая культура и спорт, культура, связь и информация, транспорт, жилой фонд, потребительский рынок и сфера услуг, другое)

### образование

2.2 Виды оказываемых услуг: образовательные услуги

2.3 Форма оказания услуг: (на объекте, с длительным пребыванием, в т.ч. проживанием, на дому, дистанционно) на объекте, с длительным пребыванием, на дому, дистанционно.

2.4 Категории обслуживаемого населения по возрасту: (дети, взрослые трудоспособного возраста, пожилые; все возрастные категории) дети

2.5 Категории обслуживаемых инвалидов: инвалиды, передвигающиеся на коляске, инвалиды с нарушениями опорно-двигательного аппарата; нет.

2.6 Плановая мощность: посещаемость (количество обслуживаемых в день), вместимость, пропускная способность 858 человек

2.7 Участие в исполнении ИПР инвалида, ребенка-инвалида (да, нет) нет

## 3. Состояние доступности объекта

### 3.1 Путь следования к объекту пассажирским транспортом

(описать маршрут движения с использованием пассажирского транспорта)

Маршрут до объекта пассажирским транспортом может осуществляться в двух направлениях, вблизи объекта располагается одна остановка пос Дорожный, с расстоянием до объекта с четной стороны ул Замятинской – 170 м. и наименованием маршрутов № 23 № 69 (м\т) и одна остановка пос Дорожный с нечетной стороны ул Замятинской – 220 м и наименованием маршрутов № 23 № 69 (м\т)

Переход через проезжую часть возможен через нерегулируемые пешеходные переходы, которые расположены вблизи каждой остановки и здания образовательного учреждения.

Пешеходные переходы не предусмотрены для передвижения колясочников.

наличие адаптированного пассажирского транспорта к объекту нет

### 3.2 Путь к объекту от ближайшей остановки пассажирского транспорта:

3.2.1 расстояние до объекта от остановки транспорта 170 м

3.2.2 время движения (пешком) 2 мин. (быстрый шаг); 3 мин. (медленный шаг).

3.2.3 наличие выделенного от проезжей части пешеходного пути (да, нет) да

3.2.4 Перекрестки: нерегулируемые; регулируемые, со звуковой сигнализацией, таймером; нет регулируемые: нет

3.2.5 Информация на пути следования к объекту: акустическая, тактильная, визуальная; нет: нет

3.2.6 Перепады высоты на пути: есть, нет (перепады высоты существуют)

Их обустройство для инвалидов на коляске: да, нет (нет)



### 3.3 Организация доступности объекта для инвалидов – форма обслуживания\*

№ п/п	Категория инвалидов (вид нарушения)	Вариант организации доступности объекта (формы обслуживания)*
1.	Все категории инвалидов и МГН	ДУ
	<i>в том числе инвалиды:</i>	
2	передвигающиеся на креслах-колясках	ДУ
3	с нарушениями опорно-двигательного аппарата	ДУ
4	с нарушениями зрения	ДУ
5	с нарушениями слуха	ДУ
6	с нарушениями умственного развития	ДУ

\* - указывается один из вариантов: «А», «Б», «ДУ», «ВНД»

### 3.4 Состояние доступности основных структурно-функциональных зон

№ п \ п	Основные структурно-функциональные зоны	Состояние доступности, в том числе для основных категорий инвалидов**
1	Территория, прилегающая к зданию (участок)	ВНД
2	Вход (входы) в здание	ВНД
3	Путь (пути) движения внутри здания (в т.ч. пути эвакуации)	ВНД
4	Зона целевого назначения здания (целевого посещения объекта)	ВНД
5	Санитарно-гигиенические помещения	ВНД
6	Система информации и связи (на всех зонах)	ВНД
7	Пути движения к объекту (от остановки транспорта)	ВНД

\*\* Указывается: ДП-В - доступно полностью всем; ДП-И (К, О, С, Г, У) – доступно полностью избирательно (указать категории инвалидов); ДЧ-В - доступно частично всем; ДЧ-И (К, О, С, Г, У) – доступно частично избирательно (указать категории инвалидов); ДУ - доступно условно, ВНД – временно недоступно

**3.5. Итоговое заключение о состоянии доступности ОСИ: физическая доступность для всех категорий инвалидов временно недоступно (ВНД).**

## 4. Управленческое решение

### 4.1. Рекомендации по адаптации основных структурных элементов объекта

№ п \ п	Основные структурно-функциональные зоны объекта	Рекомендации по адаптации объекта (вид работы)*
1	Территория, прилегающая к зданию (участок)	Текущий ремонт
2	Вход (входы) в здание	Текущий ремонт



3	Путь (пути) движения внутри здания (в т.ч. пути эвакуации)	Текущий ремонт
4	Зона целевого назначения здания (целевого посещения объекта)	Текущий ремонт
5	Санитарно-гигиенические помещения	Текущий ремонт
6	Система информации на объекте (на всех зонах)	Индивидуальное решение с ТСР
7	Пути движения к объекту (от остановки транспорта)	Технические решения невозможны – организация альтернативной формы обслуживания
8	Все зоны и участки	Текущий ремонт, с применением индивидуальных решений с ТСР

\* - указывается один из вариантов (видов работ): не нуждается; ремонт (текущий, капитальный); индивидуальное решение с ТСР; технические решения невозможны – организация альтернативной формы обслуживания

4.2. Период проведения работ в рамках исполнения :

4.3 Ожидаемый результат (по состоянию доступности) после выполнения работ по адаптации **обеспечение оптимальной доступности объекта для посещения МГН.**

Оценка результата исполнения программы, плана (по состоянию доступности) **объект временно недоступен.**

4.4. Для принятия решения **требуется**, не требуется (*нужное подчеркнуть*):

**согласование с вышестоящей организацией (собственником объекта), согласование с потребителем(с общественными организациями)**

Имеется заключение уполномоченной организации о состоянии доступности объекта (*наименование документа и выдавшей его организации, дата*), прилагается: **Акт обследования ОСИ к паспорту доступности БУ СПО ХМАО-Югры от 20.02.2014г.**

4.5. Информация размещена (обновлена) на Карте доступности субъекта Российской Федерации дата **Окружная территориальная информационная система по ХМАО-Югре, раздел Доступная среда. <http://school22.admsurgut.ru>**

(*наименование сайта, портала*)

## 5. Особые отметки

Паспорт сформирован на основании:

1. Анкеты (информации об объекте) от «20» января 2014 г.
2. Акта обследования объекта: № акта от «20» января 2014 г.
3. Результаты обследования комиссии от «20» января 2014 г.



СОГЛАСОВАНО:  
Директор  
департамента образования  
администрации города  
\_\_\_\_\_ Т.Н.Османкина  
« \_\_\_\_ » \_\_\_\_\_ 20\_\_ г.

УТВЕРЖДАЮ:  
Директор МБОУ СОШ № 22  
имени Г.Ф.Пономарева  
Г.Н.Чуйкова  
« 20 » 01 2014 г.

## АНКЕТА К ПАСПОРТУ ДОСТУПНОСТИ объекта социальной инфраструктуры (ОСИ)

муниципального бюджетного общеобразовательного учреждения средней  
общеобразовательной школы № 22 имени Геннадия Федотовича Пономарева  
улица Замятинская, дом 4

Муниципальное образование  
городской округ г Сургут

« 20 » 01 2014 г.

### 1. Общие сведения об объекте

- 1.1. Наименование (вид) объекта здание образовательного учреждения
- 1.2. Адрес объекта 628422, Российская Федерация, Тюменская область, Ханты-Мансийский автономный округ-Югра, г. Сургут, улица Замятинская, дом 4.
- 1.3. Сведения о размещении объекта:
  - отдельно стоящее здание здание трехэтажное, имеет техподполье и чердачное помещение, 15471,2 кв.м
  - наличие прилегающего земельного участка (да, нет); 16399 кв.м
- 1.4. Год постройки здания 2003, последнего капитального ремонта нет
- 1.5. Дата предстоящих плановых ремонтных работ: текущего нет, капитального нет
- 1.6. Название организации (учреждения), (полное юридическое наименование – согласно Уставу, краткое наименование) муниципальное бюджетное общеобразовательное учреждение средняя общеобразовательная школа № 22 имени Геннадия Федотовича Пономарева (МБОУ СОШ № 22 имени Г.Ф. Пономарева).
- 1.7. Юридический адрес организации (учреждения) 628422, Российская Федерация, Тюменская область, Ханты-Мансийский автономный округ-Югра, г. Сургут, улица Замятинская, дом 4.
- 1.8. Основание для пользования объектом (оперативное управление, аренда, собственность) оперативное управление
- 1.9. Форма собственности (государственная, негосударственная) - государственная
- 1.10. Территориальная принадлежность (*федеральная, региональная, муниципальная*) муниципальная
- 1.11. Вышестоящая организация (*наименование*) департамента образования Администрации г. Сургута
- 1.12. Адрес вышестоящей организации, другие координаты Маяковского 21а г Сургут Тюменская обл, ХМАО-Югра тел 52-53-41 факс 52-53-94. E-mail don@admsurgut.ru



## 2. Характеристика деятельности организации на объекте (по обслуживанию населения)

2.1 Сфера деятельности (здравоохранение, образование, социальная защита, физическая культура и спорт, культура, связь и информация, транспорт, жилой фонд, потребительский рынок и сфера услуг, другое)

### образование

2.2 Виды оказываемых услуг: образовательные услуги

2.3 Форма оказания услуг: (на объекте, с длительным пребыванием, в т.ч. проживанием, на дому, дистанционно) на объекте, с длительным пребыванием, на дому, дистанционно.

2.4 Категории обслуживаемого населения по возрасту: (дети, взрослые трудоспособного возраста, пожилые; все возрастные категории) дети

2.5 Категории обслуживаемых инвалидов: инвалиды, передвигающиеся на коляске, инвалиды с нарушениями опорно-двигательного аппарата; нет.

2.6 Плановая мощность: посещаемость (количество обслуживаемых в день), вместимость, пропускная способность 858 человек

2.7 Участие в исполнении ИПР инвалида, ребенка-инвалида (да, нет) нет

## 3. Состояние доступности объекта

### 3.1 Путь следования к объекту пассажирским транспортом

(описать маршрут движения с использованием пассажирского транспорта)

Маршрут до объекта пассажирским транспортом может осуществляться в двух направлениях, вблизи объекта располагается одна остановка пос. Дорожный, с расстоянием до объекта с четной стороны ул. Замятинской – 170 м. и наименованием маршрутов № 23 № 69 (м\т) и одна остановка пос. Дорожный с нечетной стороны ул. Замятинской – 220 м и наименованием маршрутов № 23 № 69 (м\т)

Переход через проезжую часть возможен через нерегулируемые пешеходные переходы, которые расположены вблизи каждой остановки и здания образовательного учреждения.

Пешеходные переходы не предусмотрены для передвижения колясочников.

наличие адаптированного пассажирского транспорта к объекту нет

### 3.2 Путь к объекту от ближайшей остановки пассажирского транспорта:

3.2.1 расстояние до объекта от остановки транспорта 170 м

3.2.2 время движения (пешком) 2 мин. (быстрый шаг); 3 мин. (медленный шаг).

3.2.3 наличие выделенного от проезжей части пешеходного пути (да, нет) да

3.2.4 Перекрестки: нерегулируемые; регулируемые, со звуковой сигнализацией, таймером; нет регулируемые: нет

3.2.5 Информация на пути следования к объекту: акустическая, тактильная, визуальная; нет: нет

3.2.6 Перепады высоты на пути: есть, нет (перепады высоты существуют)

Их обустройство для инвалидов на коляске: да, нет (нет)



### 3.3 Организация доступности объекта для инвалидов – форма обслуживания\*

№ п/п	Категория инвалидов (вид нарушения)	Вариант организации доступности объекта (формы обслуживания)*
1.	Все категории инвалидов и МГН	ДУ
	<i>в том числе инвалиды:</i>	
2	передвигающиеся на креслах-колясках	ДУ
3	с нарушениями опорно-двигательного аппарата	ДУ
4	с нарушениями зрения	ДУ
5	с нарушениями слуха	ДУ
6	с нарушениями умственного развития	ДУ

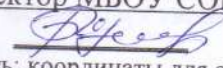
\* - указывается один из вариантов: «А», «Б», «ДУ», «ВНД»

### 3.4 Состояние доступности основных структурно-функциональных зон

№ п \п	Основные структурно-функциональные зоны	Состояние доступности, в том числе для основных категорий инвалидов**
1	Территория, прилегающая к зданию (участок)	ВНД
2	Вход (входы) в здание	ВНД
3	Путь (пути) движения внутри здания (в т.ч. пути эвакуации)	ВНД
4	Зона целевого назначения здания (целевого посещения объекта)	ВНД
5	Санитарно-гигиенические помещения	ВНД
6	Система информации и связи (на всех зонах)	ВНД
7	Пути движения к объекту (от остановки транспорта)	ВНД

\*\* Указывается: ДП-В - доступно полностью всем; ДП-И (К, О, С, Г, У) – доступно полностью избирательно (указать категории инвалидов); ДЧ-В - доступно частично всем; ДЧ-И (К, О, С, Г, У) – доступно частично избирательно (указать категории инвалидов); ДУ - доступно условно, ВНД – временно недоступно

Размещение информации на Карте доступности субъекта Российской Федерации согласовано Чуйковой Г.Н. Директор МБОУ СОШ №22 имени Г.Ф.Пономарева тел. 8(3462)21-42-06

  
(подпись, Ф.И.О., должность; координаты для связи  
уполномоченного представителя объекта)



УТВЕРЖДАЮ  
директор МБОУ СОШ № 22  
имени Г.Ф. Пономарева  
Г.Н. Чуйкова  
«20» 01 2014 г.

**АКТ ОБСЛЕДОВАНИЯ**  
**объекта социальной инфраструктуры**  
**К ПАСПОРТУ ДОСТУПНОСТИ ОСИ**  
**муниципального бюджетного общеобразовательного учреждения средней обще-**  
**образовательной школы № 22 имени Геннадия Федотовича Пономарева**  
**улица Замятинская, дом 4**

Муниципальное образование  
городской округ г Сургут

«20» 01 2014 г.

**1. Общие сведения об объекте**

- 1.1. Наименование (вид) объекта здание образовательного учреждения  
1.2. Адрес объекта 628422, Российская Федерация, Тюменская область, Ханты-Мансийский автономный округ-Югра, г. Сургут, улица Замятинская, дом 4  
1.3. Сведения о размещении объекта:  
- отдельно стоящее здание здание трехэтажное, имеет техподполье и чердачное помещение, 15471,2 кв.м  
- наличие прилегающего земельного участка (да, нет); 16399 кв.м  
1.4. Год постройки здания 2003, последнего капитального ремонта нет  
1.5. Дата предстоящих плановых ремонтных работ: текущего 01.09.2013-17.11.2013, капитального нет  
1.6. Название организации (учреждения), (полное юридическое наименование – согласно Уставу, краткое наименование) муниципальное бюджетное общеобразовательное учреждение средняя общеобразовательная школа № 22 имени Геннадия Федотовича Пономарева (МБОУ СОШ № 22 имени Г.Ф. Пономарева).  
1.7. Юридический адрес организации (учреждения) 628422, Российская Федерация, Тюменская область, Ханты-Мансийский автономный округ-Югра, г. Сургут, улица Замятинская, дом 4.  
1.8. Основание для пользования объектом (оперативное управление, аренда, собственность) оперативное управление  
1.9. Форма собственности (государственная, негосударственная) - муниципальная  
1.10. Территориальная принадлежность (федеральная, региональная, муниципальная) - муниципальная  
1.11. Вышестоящая организация (наименование) департамента образования Администрации г. Сургута  
1.12. Адрес вышестоящей организации, другие координаты Российская Федерация, 628400, Ханты-Мансийский Автономный округ - Югра АО, г. Сургут, ул. Маяковского, 21а

**2. Характеристика деятельности организации на объекте**

Дополнительная информация образовательная деятельность МБОУ СОШ № 22 имени Г.Ф. Пономарева осуществляется в соответствии с лицензией №0000583 Серия 86ЛО1 на право ведения образовательной деятельности от 12 ноября 2013 года, регистрационный №1397, вы-



данной Службой по контролю и надзору в сфере образования Ханты-Мансийского автономного округа – Югры. Образовательное учреждение является учебным заведением, реализующим программы начального, основного общего и среднего (полного) общего образования. На старшей ступени реализуется УП профильного обучения оборонно-спортивной направленности: на повышенном уровне изучаются ОБЖ, физическая культура.

### 3. Состояние доступности объекта

#### 3.1 Путь следования к объекту пассажирским транспортом

(описать маршрут движения с использованием пассажирского транспорта)

Маршрут до объекта пассажирским транспортом может осуществляться в двух направлениях, вблизи объекта располагается одна остановка пос Дорожный, с расстоянием до объекта с четной стороны ул Замятинской – 170 м. и наименованием маршрутов № 23 № 69 (м\т) и одна остановка пос Дорожный с нечетной стороны ул Замятинской – 220 м и наименованием маршрутов № 23 № 69 (м\т)

Переход через проезжую часть возможен через нерегулируемые пешеходные переходы, которые расположены вблизи каждой остановки и здания образовательного учреждения.

Маршрутов с низкопольным транспортом вблизи образовательного учреждения нет.

Пешеходные переходы не предусмотрены для передвижения колясочников.

наличие адаптированного пассажирского транспорта к объекту нет

#### 3.2 Путь к объекту от ближайшей остановки пассажирского транспорта:

3.2.1 расстояние до объекта от остановки транспорта 170 м

3.2.2 время движения (пешком) 2 мин быстрый шаг; 3 мин медленный шаг

3.2.3 наличие выделенного от проезжей части пешеходного пути (да, нет), да.

3.2.4 Перекрестки: нет

3.2.5 Информация на пути следования к объекту: акустическая, тактильная, визуальная: нет

3.2.6 Перепады высоты на пути: перепады высот существуют Их обустройство для инвалидов на коляске: нет

#### 3.3 Организация доступности объекта для инвалидов – форма обслуживания

№№ п/п	Категория инвалидов (вид нарушения)	Вариант организации доступности объекта (формы обслуживания)*
1.	Все категории инвалидов и МГН	«ДУ»
	в том числе инвалиды:	
2	передвигающиеся на креслах-колясках	«ДУ»
3	с нарушениями опорно-двигательного аппарата	«ДУ»
4	с нарушениями зрения	«ДУ»
5	с нарушениями слуха	«ДУ»
6	с нарушениями умственного развития	«ДУ»

\* - указывается один из вариантов: «А», «Б», «ДУ», «ВНД»



### 3.4 Состояние доступности основных структурно-функциональных зон

№ № п/п	Основные структурно-функциональные зоны	Состояние доступности, в том числе для основных категорий инвалидов**	Приложение	
			№ на плане	№ фото
1	Территория, прилегающая к зданию (участок)	ВНД	2	17
2	Вход (входы) в здание	ВНД	3	3, 4
3	Путь (пути) движения внутри здания (в т.ч. пути эвакуации)	ВНД	21, 22	21, 21-1, 22, 22-1
4	Зона целевого назначения здания (целевого посещения объекта)	ВНД	23	23
5	Санитарно-гигиенические помещения	ВНД	14	14,15
6	Система информации и связи (на всех зонах)	ВНД	-	-
7	Пути движения к объекту (от остановки транспорта)	ВНД	18,19,20	18,19,20

\*\* Указывается: ДП-В - доступно полностью всем; ДП-И (К, О, С, Г, У) – доступно полностью избирательно (указать категории инвалидов); ДЧ-В - доступно частично всем; ДЧ-И (К, О, С, Г, У) – доступно частично избирательно (указать категории инвалидов); ДУ - доступно условно, ВНД - недоступно

### 3.5. ИТОГОВОЕ ЗАКЛЮЧЕНИЕ о состоянии доступности ОСИ: физическая доступность для всех категорий инвалидов временно недоступна (ВНД).

#### 4. Управленческое решение (проект)

##### 4.1. Рекомендации по адаптации основных структурных элементов объекта:

№ № п/п	Основные структурно-функциональные зоны объекта	Рекомендации по адаптации объекта (вид работы)*
1	Территория, прилегающая к зданию (участок)	Текущий ремонт
2	Вход (входы) в здание	Текущий ремонт
3	Путь (пути) движения внутри здания (в т.ч. пути эвакуации)	Текущий ремонт
4	Зона целевого назначения здания (целевого посещения объекта)	Текущий ремонт
5	Санитарно-гигиенические помещения	Текущий ремонт
6	Система информации на объекте (на всех зонах)	Индивидуальное решение с ТСР
7	Пути движения к объекту (от остановки транспорта)	Текущий ремонт
8.	<b>Все зоны и участки</b>	Текущий ремонт с применением индивидуальных решений с ТСР



\* - указывается один из вариантов (видов работ): не нуждается; ремонт (текущий, капитальный); индивидуальное решение с ТСР; технические решения невозможны – организация альтернативной формы обслуживания

4.2. Период проведения работ в рамках исполнения

4.3 Ожидаемый результат (по состоянию доступности) после выполнения работ по адаптации обеспечение оптимальной доступности объекта для посещения МГН.

Оценка результата исполнения программы, плана (по состоянию доступности) объект временно недоступен.

4.4. Для принятия решения требуется, не требуется (нужное подчеркнуть): согласование с вышестоящей организацией (собственником объекта), согласование с потребителем (с общественными организациями).

4.4.1. согласование на Комиссии по комплексному обследованию учреждения на предмет доступности в целях формирования «Паспорта доступности» 20.01.2014г

(наименование Комиссии по координации деятельности в сфере обеспечения доступной среды жизнедеятельности для инвалидов и других МГН)

4.4.2. согласование работ с надзорными органами (в сфере проектирования и строительства, архитектуры, охраны памятников, другое - указать)

4.4.3. техническая экспертиза; разработка проектно-сметной документации;

4.4.4. согласование с вышестоящей организацией (собственником объекта);

4.4.5. согласование с общественными организациями инвалидов руководитель региональной общественной организации инвалидов по зрению «Тифлопуть» - Филатов С. И.

4.4.6. другое \_\_\_\_\_

Имеется заключение уполномоченной организации о состоянии доступности объекта (наименование документа и выдавшей его организации, дата), прилагается

4.7. Информация может быть размещена (обновлена) на Карте доступности субъекта РФ Окружная территориальная информационная система по ХМАО-Югре, раздел Доступная среда. <http://school22.admsurgut.ru>

(наименование сайта, портала)



## 5. Особые отметки

### ПРИЛОЖЕНИЯ:

#### Результаты обследования:

- |  |                |
|--|----------------|
| 1. Территории, прилегающей к объекту       | на 3 л.        |
| 2. Входа (входов) в здание                 | на 4 л.        |
| 3. Путей движения в здании                 | на 3 л.        |
| 4. Зоны целевого назначения объекта        | на 2 л.        |
| 5. Санитарно-гигиенических помещений       | на 3 л.        |
| 6. Системы информации (и связи) на объекте | на 2 л.        |
| 7. Фото материал в количестве              | 25 фотографий. |
| 8. План                                    | на 3 л.        |

Руководитель рабочей группы

Зам директора по АХР АП.Пудовкин

  
\_\_\_\_\_  
(Подпись)

Члены рабочей группы:

Инженер по ОТ В.В.Булгаков  
(Должность, Ф.И.О.)

  
\_\_\_\_\_  
(Подпись)

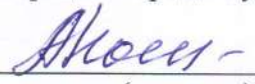
**Члены рабочей группы:**

Ведущий инженер отдела эксплуатации и обеспечения безопасности департамента образования Администрации города Сургута Арсанбекова Т.В.

\_\_\_\_\_  
(подпись)  
  
\_\_\_\_\_  
(подпись)


и.о. Начальник архитектурно-планировочного отдела департамента архитектуры и градостроительства Лесникова О.А. *(Чуржаева А.А.)*

Ведущий инженер отдела по ремонту и содержанию автомобильных дорог дорожно – транспортно управления департамента городского хозяйства Администрации города Сургута – Самаркин В.В.

  
\_\_\_\_\_  
(подпись)

В том числе:

Руководитель региональной общественной организации инвалидов по зрению «Тифлопуть» - Филатов С. И.

  
\_\_\_\_\_  
(подпись)



**I Результаты обследования:**

**1. Территории, прилегающей к зданию (участка)**

муниципального бюджетного общеобразовательного учреждения средней общеобразова-  
тельной школы № 22 имени Геннадия Федотовича Пономарева

улица Замятинская, дом 4

Наименование объекта, адрес

№ п/п	Наименование функционально-планировочного элемента	Наличие элемента			Выявленные нарушения и замечания		Работы по адаптации объектов	
		есть/нет	№ на плане	№ фото	Содержание	Значимо для инвалида (категория)	Содержание	Виды работ
1.1	Вход (входы) на территорию	есть	1	1	Отсутствие информации, ширина калитки не соответствует нормативной	все	Обеспечить информацией на всём пути следования. Расширить калитку.	Текущий ремонт
1.2	Путь (пути) движения на территории	есть	2	2	Отсутствует место отдыха, информационная поддержка на всём пути движения МГН, неровности асфальта на пути следования, отсутствуют тактильные указатели об изменении направления движения и профиля рельефа.	все	Обеспечить место отдыха, информационную поддержку, провести асфальтирование территории, обеспечить тактильные указатели об изменении направления движения и профиля рельефа.	Текущий ремонт
1.3	Лестница (наружная)	Есть	3	3	Отсутствует пандус, наличие двухсторонних поручней, отсутствует контрастное выделение первой и последней ступени, отсутствует предупредительная так-	О,С	Оборудовать пандусом, поручнями двухсторонними, первую и последнюю ступень окрасить в контрастный цвет.	Текущий ремонт



				тильная поло- са.			
1.4	Пандус (наружный)	Нет		Отсутствует наружный пан- дус	С	Оборудовать наружным пан- дусом	Текущий ре- монт
1.5	Автостоян- ка и пар- ковка	нет		Отсутствует Выделенные парковочные места, отсут- ствует разметка парковочных мест для авто транспорта, от- сутствуют вер- тикальные и горизонталь- ные знаки обо- значающие ме- ста парковки.	К	Выделить и обустроить пар- ковочное место для инвалидов на расстоянии не более 50 м. от входа в здание с установкой спе- циального знака (К). Оборудо- вать вертикаль- ными и горизон- тальными зна- ками парковки.	Текущий ре- монт
	ОБЩИЕ требования к зоне			Отсутствие информации, ширина калит- ки не соответ- ствует норма- тивной. Отсут- ствует место отдыха, ин- формационная поддержка на всём пути дви- жения МГН, неровности ас- фальта на пути следования, отсутствуют тактильные указатели об изменение направления движения и профиля рель- ефа. Отсут- ствует пандус, наличие двух- сторонних по- руч- ней, отсутству- ет контрастное выделение пер- вой и послед- ней ступени, отсутствует предупреди-	Все	Обеспечить ин- формацией на всём пути следо- вания. Расши- рить калитку. Обеспечить ме- сто отдыха, ин- формационную поддержку, про- вести асфальти- рование терри- тории. Оборудо- вать пандусом	Текущий ре- монт



				тельная так- тильная поло- са. Отсутствует наружный пан- дус. Отсут- ствует Выделенные парковочные места, отсут- ствует разметка парковочных мест для авто транспорта, от- сутствуют вер- тикальные и горизонталь- ные знаки обо- значающие ме- ста парковки.			
--	--	--	--	---	--	--	--

### II Заключение по зоне:

Наименование структурно- функциональной зоны	Состояние доступ- ности* (к пункту 3.4 Акта обследования ОСИ)	Приложение		Рекомендации по адаптации (вид работы)** к пункту 4.1 Акта обследования ОСИ
		№ на плане	№ фо- то	
Территория, приле- гающая к зданию	ВНД	1-2	1 - 2	Текущий ремонт

\* указывается: **ДП-В** - доступно полностью всем; **ДП-И** (К, О, С, Г, У) – доступно полностью избирательно (указать категории инвалидов); **ДЧ-В** - доступно частично всем; **ДЧ-И** (К, О, С, Г, У) – доступно частично избирательно (указать категории инвалидов); **ДУ** - доступно условно, **ВНД** - недоступно

\*\*указывается один из вариантов: не нуждается; ремонт (текущий, капитальный); индивидуальное решение с ТСР; технические решения невозможны – организация альтернативной формы обслуживания

Комментарий к заключению отсутствует доступ на объект инвалидов и МГН.



**I Результаты обследования:  
2. Входа (входов) в здание**

муниципального бюджетного общеобразовательного учреждения средней общеобразовательной школы № 22 имени Геннадия Федотовича Пономарева  
улица Замятинская, дом 4  
Наименование объекта, адрес

№ п/п	Наименование функционально-планировочного элемента	Наличие элемента			Выявленные нарушения и замечания		Работы по адаптации объектов	
		есть/нет	№ на плане	№ фото	Содержание	Значимо для инвалида (категория)	Содержание	Виды работ
2.1	Лестница (наружная)	есть	4	4	Первая и последняя ступени не окрашены контрастной краской. Отсутствуют поручни, закругление ребра ступеней радиусом 5 см, отсутствует ограничительный бортик 0.2 см. отсутствует предупредительная тактильная полоса.	Все	Выделить контрастным цветом первую и последнюю ступени. Установить поручни, закруглить ребра ступеней радиусом 5 см. оборудовать ограничительным бортиком.	Текущий ремонт
2.2	Пандус (наружный)	нет			Отсутствует	Все	Оборудовать пандус с нескользким покрытием и поручнями, длина которых более длины пандуса на 300 мм. Оборудовать пандус кнопкой вызова	Текущий ремонт
2.3	Входная площадка (перед дверью)	есть	5	5	Отсутствуют акустические, тактильные, визуальные средства, элементы информации об объекте. Отсутствует противоскользящее покрытие	Все	Установить тактильные направляющие и визуальные элементы, информационные табло.	Текущий ремонт



					тие, дренажные решетки и водостоки.		Оборудовать противоскользящим покрытием, дренажными решетками и водостоками.	
2.4	Дверь (входная)	есть	6	6	Отсутствуют дверные фиксаторы, контрастная маркировка на остеклённых участках. Не соответствует ширина входной двери (900мм) . В дверных проемах отсутствуют смотровые панели, заполненные прозрачным и ударопрочным материалом. Отсутствует доводчик с 5 сек. задержкой, несоответствие порогов, более 1,4 см.	Все	Оборудовать акустической, обратной связью, установить дверные фиксаторы, увеличить ширину двери. Установить смотровые панели, заполненные прозрачным и ударопрочным материалом. Оборудовать доводчиком с 5 сек. задержкой, заменить пороги.	Индивидуальное решение с ТСП
2.5	Тамбур	есть	7	7	Отсутствуют акустические, тактильные, визуальные средства, элементы информации об объекте, поручни вдоль стен. Отсутствует противоскользящее покрытие. Дренажные решетки и водостоки.	О, С, Г, У	Выполнить замену покрытия пола с установкой тактильных направляющих. Оборудовать визуальными элементами, информационным табло. Оборудовать противоскользящим покрытием, дренажными решетками и водостоками.	Индивидуальное решение с ТСП
	ОБЩИЕ требования к зоне				Первая и последняя ступени не окрашены контрастной краской. Отсутствуют поручни	О, С, К, У	Выделить контрастным цветом первую и последнюю ступени	Текущий ремонт

				<p>, закругление ребра ступеней радиусом 5 см, отсутствует ограничительный бортик 0.2 см. отсутствует предупредительная тактильная полоса. Отсутствуют акустические, тактильные, визуальные средства, элементы информации об объекте. Отсутствует противоскользящее покрытие, дренажные решетки и водостоки. Отсутствуют дверные фиксаторы, контрастная маркировка на остеклённых участках. Не соответствует ширина входной двери (900мм) . В дверных проемах отсутствуют смотровые панели, заполненные прозрачным и ударопрочным материалом. Отсутствует доводчик с 5 сек. задержкой, несоответствие порогов, более 1,4 см. Отсутствуют акустические, тактильные, визуальные средства, элементы информации об объекте, поручни вдоль стен. Отсутствует противоскользящее покрытие. Дренажные решетки и водостоки.</p>		<p>пени. Установить поручни, закруглить ребра ступеней радиусом 5 см. оборудовать ограничительным бортиком. Оборудовать пандус с нескользким покрытием и поручнями, длина которых более длины пандуса на 300 мм. Оборудовать пандус кнопкой вызова. Установить тактильные направляющие и визуальные элементы, информационные табло. Оборудовать противоскользящим покрытием, дренажными решетками и водостоками. Оборудовать акустической, обратной связью, установить дверные фиксаторы, увеличить ширину двери. Установить смотровые панели, заполненные прозрачным и ударопрочным материалом. Оборудовать довод-</p>	
--	--	--	--	--	--	---	--



							чиком с 5 сек. задержкой, заменить пороги.	
--	--	--	--	--	--	--	--	--

**II Заключение по зоне:**

Наименование структурно-функциональной зоны	Состояние доступности* (к пункту 3.4 Акта обследования ОСИ)	Приложение		Рекомендации по адаптации (вид работы)** к пункту 4.1 Акта обследования ОСИ
		№ на плане	№ фото	
Вход (входы) в здание	ВНД	4-7	3-7	Текущий ремонт

\* указывается: **ДП-В** - доступно полностью всем; **ДП-И** (К, О, С, Г, У) – доступно полностью избирательно (указать категории инвалидов); **ДЧ-В** - доступно частично всем; **ДЧ-И** (К, О, С, Г, У) – доступно частично избирательно (указать категории инвалидов); **ДУ** - доступно условно, **ВНД** - недоступно

\*\*указывается один из вариантов: не нуждается; ремонт (текущий, капитальный); индивидуальное решение с ТСР; технические решения невозможны – организация альтернативной формы обслуживания

Комментарий к заключению **отсутствует доступ на объект инвалидов и МГН.**

**I Результаты обследования:**

**3. Пути (путей) движения внутри здания (в т.ч. путей эвакуации)**

муниципального бюджетного общеобразовательного учреждения средней общеобразовательной школы № 22 имени Геннадия Федотовича Пономарева  
улица Замятинская, дом 4  
Наименование объекта, адрес

№ п/п	Наименование функционально-планировочного элемента	Наличие элемента			Выявленные нарушения и замечания		Работы по адаптации объектов	
		есть/нет	№ на плане	№ фото	Содержание	Значимо для инвалида (категория)	Содержание	Виды работ
3.1	Коридор (вестибюль)	есть	8	8	Отсутствует акустическая и визуальная информация Отсутствуют тактильные указатели об изменения профиля и направления движения, отсутствует место отдыха.	С, Г	Установка тактильных направляющих и визуальных элементов, информационных табло, поручней вдоль стен. Оборудовать тактильными указателями и местом отдыха.	Индивидуальное решение с ТСР
3.2	Лестница (внутри здания)	есть	9	9 10	1 и последняя ступени нет контрастной окраски, нет поручней. 0,6. ребро ступени, бортовой .Отсутствуют двухсторонние поручни , закругление ребра ступеней радиусом 5 см, отсутствует ограничительный бортик 0.2 см. отсутствует предупредительная тактильная полоса.	С, О	Оборудовать поручнями ,1 и последнюю ступени покрасить контрастной окраской. оборудовать двухсторонними поручнями , закруглить ребра ступеней радиусом 5 см, ограничительный бортик 0.2 см.	Текущий ремонт
3.3	Лифт пассажирский (или)	Нет	-	-	отсутствует	-	-	-



	подъемник)							
3.4	Дверь	Есть	10	11	Отсутствуют дверные фиксаторы, дверной порог высотой 40 мм, тактильная табличка на высоте 140-175 см	К,О,С	Установить фиксаторы, выполнить маркировку дверей, уменьшить высоту порога. оборудовать тактильные таблички на высоте 140-175	Текущий ремонт
3.5	Пути эвакуации (в т.ч. зоны безопасности)	есть	11, 12	12, 14	Отсутствует пандус, поручни, тактильная информация, отсутствуют незадымляемые зоны безопасности оборудованными селекторами связи, поручни и ребро ступени не имеют флуоресцентной окраски.	К, О, С	Выполнить тактильные напольные указатели. Устроить «маяковые» ступени. Установить откидной пандус. Оборудовать незадымляемую зону безопасности с селекторами связи, поручни и ступени окрасить флуоресцентной окраской.	Текущий ремонт
3.6	Лестница (внутри здания) по путям к эвакуационному выходу	Есть	23	13	Стесненные условия. Отсутствует подъемник, тактильные напольные указатели, «маяковые» ступени.	К, О, С	Рассмотреть возможность оборудования подъемником. Выполнить тактильные напольные указатели. Устроить «маяковые» ступени.	Индивидуальное решение с ТСР
	ОБЩИЕ требования к зоне				Отсутствуют акустическая и визуальная информация, поручни, пандус на пути эвакуации внутри здания ,1 и	С, Г, К, О	Установка тактильных направляющих и визуальных элементов, ин-	Текущий ремонт

				последняя ступени не контрастной окраски, нет поручней. Отсутствуют дверные фиксаторы		формационных табло, поручней вдоль стен. Оборудовать 1 и последнюю ступени покрасить контрастной окраской. Установить фиксаторы, выполнить маркировку дверей. Уменьшить высоту порога
--	--	--	--	---	--	---

### II Заключение по зоне:

Наименование структурно-функциональной зоны	Состояние доступности* (к пункту 3.4 Акта обследования ОСИ)	Приложение		Рекомендации по адаптации (вид работы)** к пункту 4.1 Акта обследования ОСИ
		№ на плане	№ фото	
Пути (путей) движения внутри здания (в т. ч. путей эвакуации)	ВНД	8-12	8-14	Текущий ремонт

\* указывается: ДП-В - доступно полностью всем; ДП-И (К, О, С, Г, У) – доступно полностью избирательно (указать категории инвалидов); ДЧ-В - доступно частично всем; ДЧ-И (К, О, С, Г, У) – доступно частично избирательно (указать категории инвалидов); ДУ - доступно условно, ВНД - недоступно

\*\*указывается один из вариантов: не нуждается; ремонт (текущий, капитальный); индивидуальное решение с ТСР; технические решения невозможны – организация альтернативной формы обслуживания

Комментарий к заключению отсутствует доступ на объект инвалидов и МГН.





**I Результаты обследования:**

**6. Системы информации на объекте**

муниципального бюджетного общеобразовательного учреждения средней общеобразовательной школы № 22 имени Геннадия Федотовича Пономарева

улица Замятинская, дом 4

Наименование объекта, адрес

№ п/п	Наименование функционально-планировочного элемента	Наличие элемента			Выявленные нарушения и замечания		Работы по адаптации объектов	
		есть/нет	№ на плане	№ фото	Содержание	Значимо для инвалида (категория)	Содержание	Виды работ
6.1	Визуальные средства	Нет	-	-	Отсутствуют	Г,У,О,К	Оборудовать визуальными средствами	Индивидуальные решения с ТСР
6.2	Акустические средства	Нет	-	-	Отсутствуют	С,У,О,К	Оборудовать акустическими средствами	Индивидуальные решения с ТСР
6.3	Тактильные средства	Нет	-	-	Отсутствуют	С	Оборудовать тактильными средствами	Индивидуальные решения с ТСР
	ОБЩИЕ требования к зоне				Отсутствуют	Все	Оборудовать визуальными, акустическими, тактильными средствами	Индивидуальные решения с ТСР



## II Заключение по зоне:

Наименование структурно-функциональной зоны	Состояние доступности* (к пункту 3.4 Акта обследования ОСИ)	Приложение		Рекомендации по адаптации (вид работы)** к пункту 4.1 Акта обследования ОСИ
		№ на плане	№ фото	
Системы информации на объекте	ВНД	-	-	Индивидуальные решения с ТСР

\* указывается: ДП-В - доступно полностью всем; ДП-И (К, О, С, Г, У) – доступно полностью избирательно (указать категории инвалидов); ДЧ-В - доступно частично всем; ДЧ-И (К, О, С, Г, У) – доступно частично избирательно (указать категории инвалидов); ДУ - доступно условно, ВНД - недоступно

\*\*указывается один из вариантов: не нуждается; ремонт (текущий, капитальный); индивидуальное решение с ТСР; технические решения невозможны – организация альтернативной формы обслуживания

Комментарий к заключению: отсутствует доступ на объект для инвалидов и МГН.

**I Результаты обследования:**

**4. Зоны целевого назначения здания (целевого посещения объекта)**

**Вариант I – зона обслуживания инвалидов**

муниципального бюджетного общеобразовательного учреждения средней общеобразовательной школы № 22 имени Геннадия Федотовича Пономарева

улица Замятинская, дом 4

Наименование объекта, адрес

№ п/п	Наименование функционально-планировочного элемента	Наличие элемента			Выявленные нарушения и замечания		Работы по адаптации объектов	
		есть/нет	№ на плане	№ фото	Содержание	Значимо для инвалида (категория)	Содержание	Виды работ
4.1	Кабинетная форма обслуживания (учебные кабинеты)	есть	13	15	Высота порога более 4 см. Отсутствуют дверные фиксаторы, свободное пространство около столов, подходов к оборудованию, акустические, тактильные средства, световой сигнализатор, поручни вдоль стен.	Все	Понизить дверные пороги. Произвести расстановку оборудования и ученических столов для обеспечения подходов инвалидов-колясочников. Установить поручни вдоль стен, акустические, тактильные средства, световой сигнализатор, поручни вдоль стен	Индивидуальные решения
4.2	Зальная форма обслуживания (столовая)	есть	22	22 23 24	Высота порога более 4 см. Отсутствуют дверные фиксаторы, свободное пространство около столов, подходов к оборудованию, акустические, тактильные средства, световой сигнализатор, поручни вдоль стен.		Понизить дверные пороги. Произвести расстановку оборудования и ученических столов для обеспечения подходов инвалидов-колясочников.	Индивидуальные решения



						Установить поручни вдоль стен, акустические, тактильные средства, световой сигнализатор, поручни вдоль стен	
	ОБЩИЕ требования к зоне			Высота порога более 4 см. Отсутствуют дверные фиксаторы, свободное пространство около столов, подходов к оборудованию, акустические, тактильные средства, световой сигнализатор, поручни вдоль стен.	С, Г, К	Понизить дверные пороги. Произвести расстановку оборудования и ученических столов для обеспечения подходов инвалидов-колясочников. Установить поручни вдоль стен, акустические, тактильные средства, световой сигнализатор, поручни вдоль стен	Индивидуальное решение

### II Заключение по зоне:

Наименование структурно-функциональной зоны	Состояние доступности* (к пункту 3.4 Акта обследования ОСИ)	Приложение		Рекомендации по адаптации (вид работы)** к пункту 4.1 Акта обследования ОСИ
		№ на плане	№ фото	
Зоны целевого назначения здания (целевого посещения объекта) зона обслуживания инвалидов	ВНД	13	15 22 23 24	Индивидуальное решение с ТСП

\* указывается: ДП-В - доступно полностью всем; ДП-И (К, О, С, Г, У) – доступно полностью избирательно (указать категории инвалидов); ДЧ-В - доступно частично всем; ДЧ-И (К, О, С, Г, У) – доступно частично избирательно (указать категории инвалидов); ДУ - доступно условно, ВНД - недоступно

\*\*указывается один из вариантов: не нуждается; ремонт (текущий, капитальный); индивидуальное решение с ТСП; технические решения невозможны – организация альтернативной формы обслуживания

Комментарий к заключению: отсутствует доступ на объект инвалидов и МГН.

**I Результаты обследования:  
5. Санитарно-гигиенических помещений**

муниципального бюджетного общеобразовательного учреждения средней общеобразова-  
тельной школы № 22 имени Геннадия Федотовича Пономарева  
улица Замятинская, дом 4  
Наименование объекта, адрес

№ п/п	Наименование функционально-планировочного элемента	Наличие элемента			Выявленные нарушения и замечания		Работы по адаптации объектов	
		есть/ нет	№ на плане	№ фото	Содержание	Значимо для инвалида (категория)	Содержание	Виды работ
5.1	Туалетная комната	Есть	14	16 17	Отсутствует система двух сторонней связи, тактильные, визуальные и акустические средства, элементы информации. Отсутствует универсальная кабина с установленными поручнями, штангами, поворотными или откидными, отсутствует место пересадки с кресло-коляски на унитаз, отсутствуют писсуары вертикальной формы, система слива рычажного типа на боковой стене. отсутствуют крючки для одежды и костылей. Отсутствуют смесители шаровые рычажного типа, тактильная табличка обозначающая санитарно гигиеническую комнату	К,О,С	Оборудовать систему двух сторонней связи. Обеспечить тактильными, визуальными и акустическими средствами, информационным табло. Оборудовать универсальную кабину с установленными поручнями, штангами, поворотными или откидными сидениями. Оборудовать место пересадки с кресло-коляски на унитаз, установить писсуары вертикальной формы, систему слива рычажного типа на боковой стене, оустановить крючки для	Текущий ремонт



							одежды и костылей. установить смесители шаровые рычажного типа, оборудовать тактильными табличками обозначающие санитарно гигиеническую комнату	
5.3	Бытовая комната (гардеробная)	Есть	15	18		К,О,С		Альтернативная форма обслуживания
	ОБЩИЕ требования к зоне				Отсутствует система двух сторонней связи, тактильные, визуальные и акустические средства, элементы информации. Отсутствует универсальная кабина с установленными поручнями, штангами, поворотными или откидными, отсутствует место пересадки с кресло-коляски на унитаз, отсутствуют писсуары вертикальной формы, система слива рычажного типа на боковой стене. отсутствуют крючки для одежды и костылей. Отсутствуют смесители шаровые рычажного типа, тактильная табличка обозначающая санитарно гигиеническую комнату.		Оборудовать систему двух сторонней связи. Обеспечить тактильными, визуальными и акустическими средствами, информационным табло. Оборудовать универсальную кабину с установленными поручнями, штангами, поворотными или откидными сидениями. Оборудовать место пересадки с кресло-коляски на унитаз, установить писсуары вертикальной формы, систему слива рычаж-	Текущий ремонт

Схема территории МБОУ СОШ № 22  
имени Г.Ф.Пономарева  
Замятинская, 4

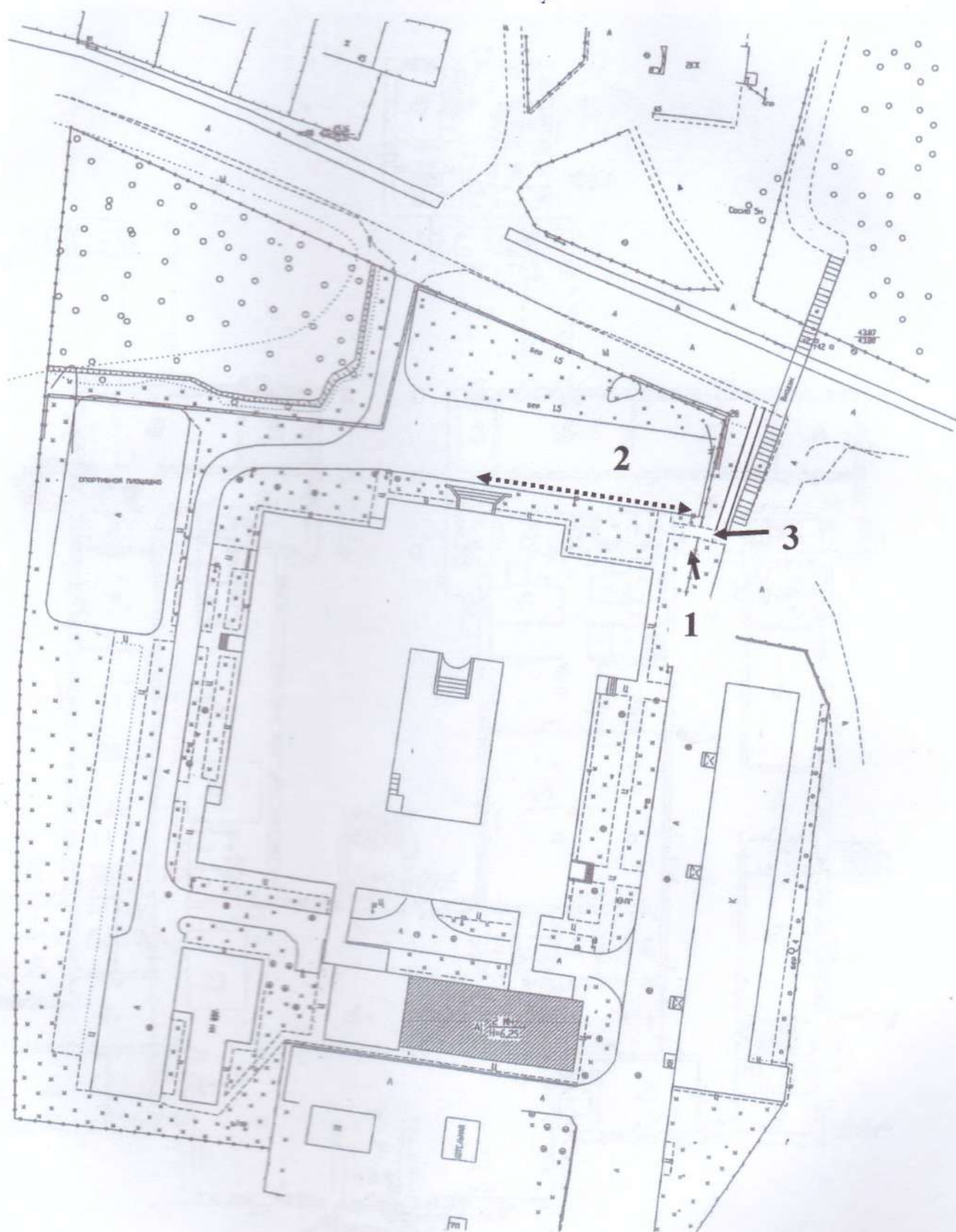




Схема 1 этажа МБОУ СОШ № 22  
 имени Г.Ф.Пономарева  
 Замятинская, 4

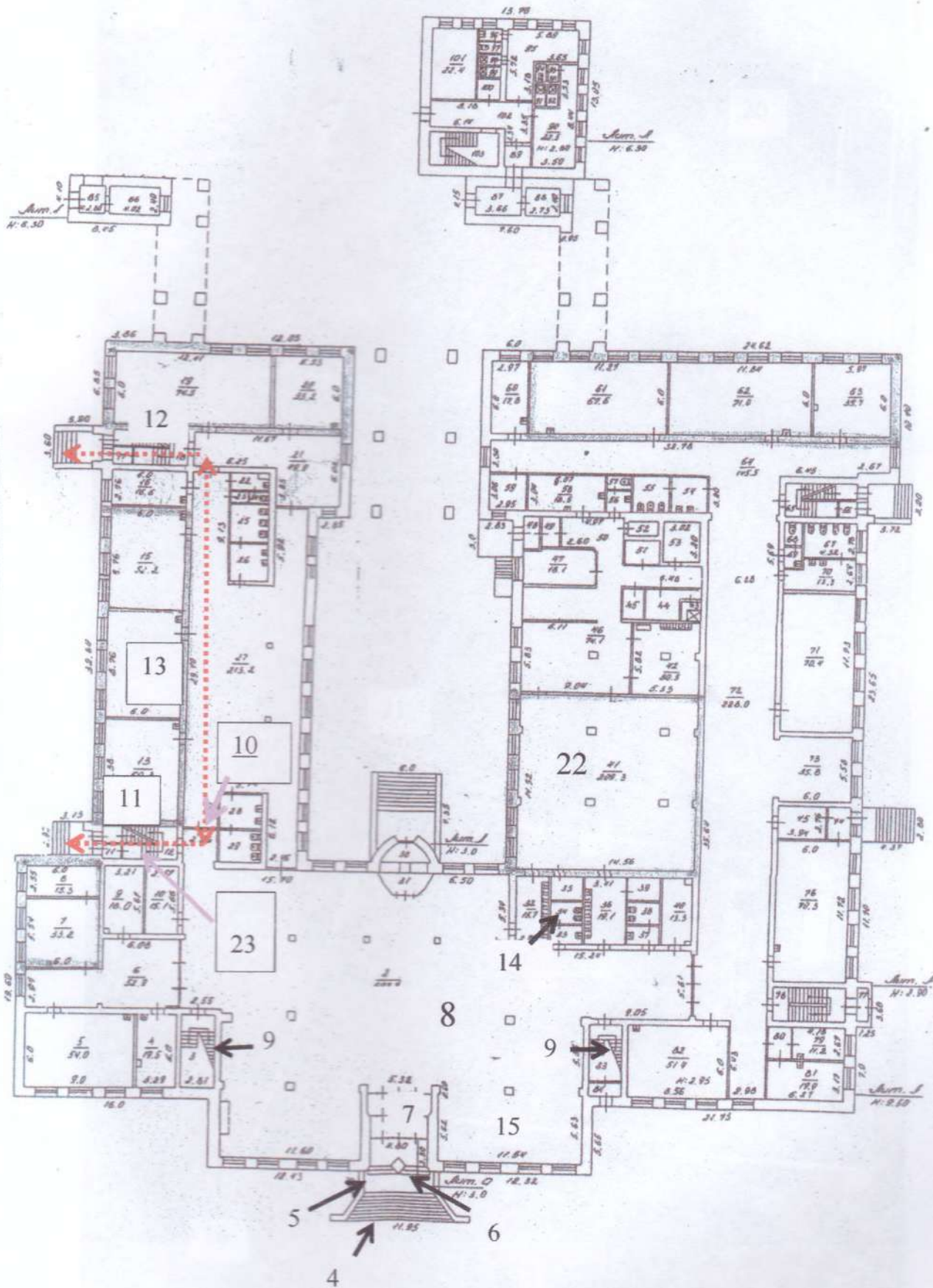




Схема  
Пути движения к МБОУ СОШ № 22 имени Г.Ф.Пономарева от остановки транспорта  
Замятинская, 4





Фото №1 на территорию



Фото №2 здания на территории

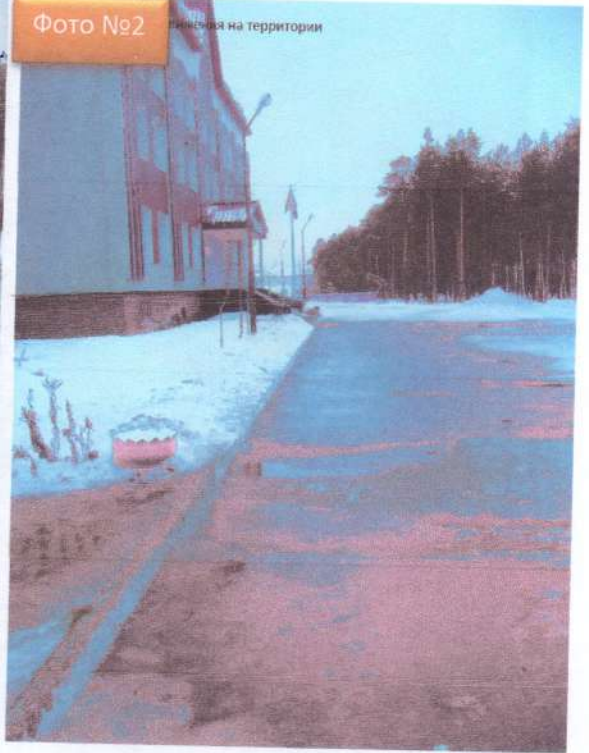
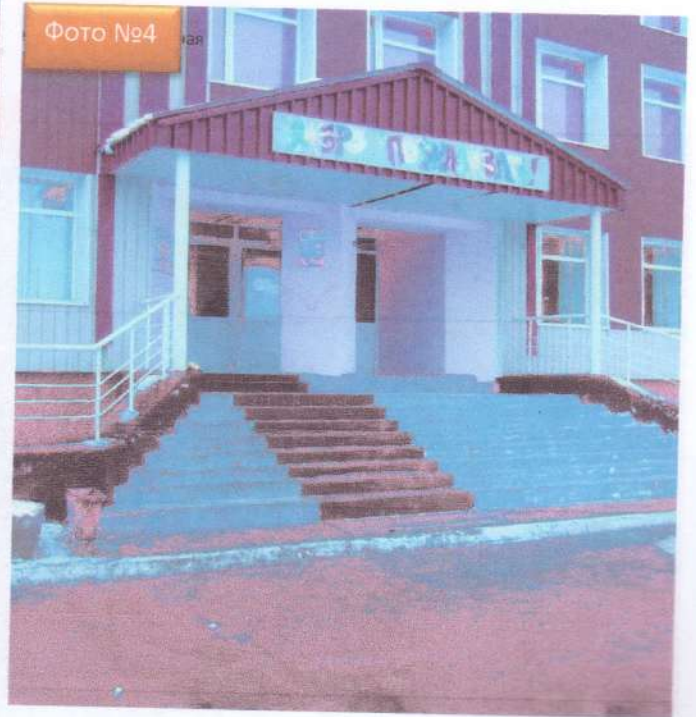


Фото №3 наружная



Фото №4 ная





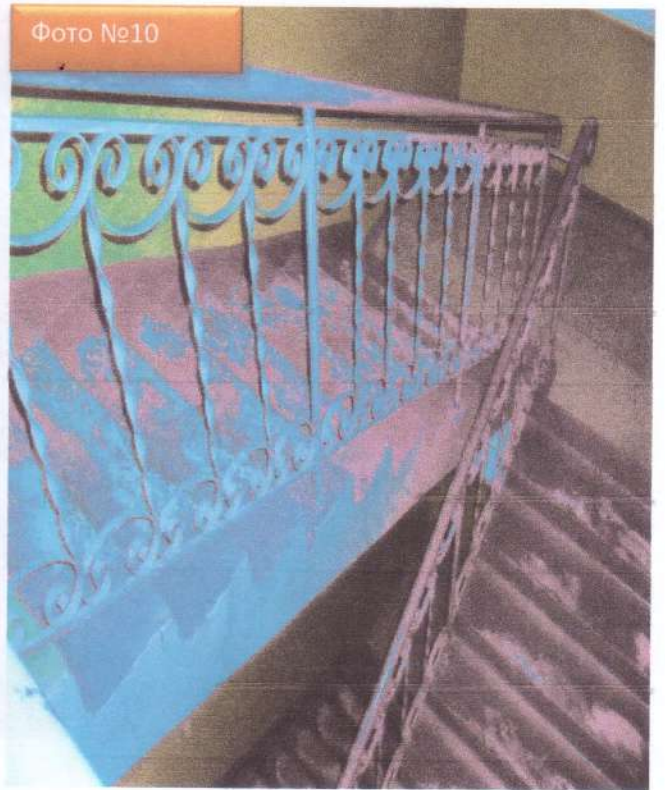




Φοτο Νο9



Φοτο Νο10



Φοτο Νο11



Φοτο Νο12





Фото №13



Фото №14

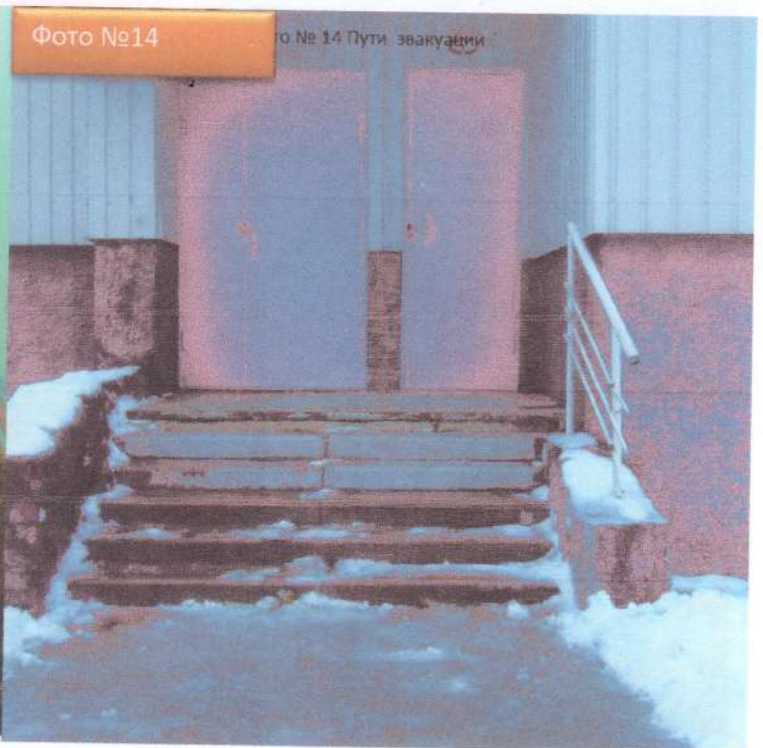


Фото №14 Пути эвакуации

Фото №15



Фото №16





Фото №17



Фото №18



Фото №19

Входа к зданию школы





Фото №20

движения к зданию школы

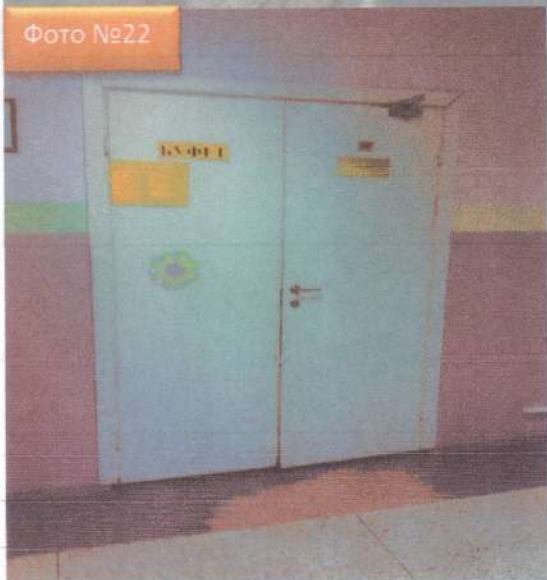


Фото №21

Фото № 21 Пути движения к зданию школы



Фото №22





Φοτο Νο23



Φοτο Νο24

